

STERILITÄT UND PRÄZISION FÜR IHRE INDUSTRIE



Tri-Clamp Verbindungen

Tri-Clamp Dichtungen DIN, ISO, ASME BPE	4 - 8
Klammer S-Typ	9
Klammer SH-Typ	10
Klammer SHD-Typ (doppelt verschraubt)	11
Klammer SH-Typ Sicherheitsausführung	12
Klammer SSH-Typ	13
Klammer 3 Segment-Typ	14
Clamp Nuts	15
Nylon Tri-Clamp Klammer	16
Tri-Clamp Schweissstutzen DIN 11850	17
Tri-Clamp Schweissstutzen ISO 1127	18
Tri-Clamp Schweissstutzen ASME BPE	19
Tri-Clamp Blinddeckel	20
Tri-Clamp Siebdichtungen / Tri-Clamp Screen Gaskets	21
Tri-Clamp Blenden	24
Tri-Clamp Schauglas ASME BPE	25
Tri-Clamp Inline Schauglas ASME BPE	26

Tri-Clamp Fittings

Tri-Clamp Aussengewindeanschluss	28
Tri-Clamp Innengewindeanschluss	30
Tri-Clamp Bogen 45° ISO, ASME BPE	32 - 33
Tri-Clamp Bogen 90° ISO, ASME BPE	34 - 35
Tri-Clamp T-Stück, egal ISO, ASME BPE	36 - 37
Tri-Clamp T-Stück, kurzer Abgang ISO, ASME BPE	38 - 39
Tri-Clamp Y-Stück ASME BPE	40
Tri-Clamp Kreuzstück ASME BPE	41
Tri-Clamp Reduktion konzentrisch DIN, ISO, ASME BPE	42 - 47
Tri-Clamp Reduktion exzentrisch DIN, ISO, ASME BPE	48 - 53

Schweissfittings

Bogen 45° ISO, ASME BPE	56 - 57
Bogen 90° ISO, ASME BPE	58 - 59
T-Stück, egal ISO, ASME BPE	60 - 61
T-Stück, kurzer Abgang ISO, ASME BPE	62 - 63
Y-Stück ASME BPE	64
Kreuzstück ASME BPE	65
Reduktion konzentrisch DIN, ISO, ASME BPE	66 - 71
Reduktion exzentrisch DIN, ISO, ASME BPE	72 - 77
Edelstahlrohre DIN, ISO, ASME BPE	78 - 80

Ventile

TECH-FLOW® Membranventil-Manuell	82 - 83
TECH-FLOW® Membranventil-Pneumatisch	84 - 85
TECH-FLOW® Schrägsitzventil-Pneumatisch	86 - 93

Schlauchverbindungen

Tri-Clamp Schlauchanschluss	96 - 97
TECH-RELOCK® Schlauchverschraubung	98 - 104

Tri-Clamp Verbindungen





Tri-Clamp Dichtungen

DIN, ISO, ASME BPE

Geltende Normen

- DIN 32676 Reihe B (ISO 1127)
- DIN 32676 Reihe A (DIN 11850)
- DIN 32676 Reihe C (BS 4825, ASME BPE 2009)

Werkstoffe

- Viton®, Polymerisat aus Vinylidenfluorid und Hexafluorpropylen
- Platinkatalysiertes Silikon
- EPDM Aethylen-Propylen-Dien-Kautschuk
- PTFE rein aus Polytetraurethylen
- PTFE mit Kern aus Fluor-Gummi FPM

Oberflächen

- Oberfläche glatt und porenfrei, frei von flächigen Vertiefungen und Erhöhungen
- Kanten ohne Risse und Kerben

Kennzeichnung

- Kennzeichnung auf Verpackung: Material, Lot-Nr./Batch-Nr., Dimension

Zulässige Sterilisationstemperaturen

- EPDM: 132°C (kurzzeitig 150°C)
- Silikon und Viton®: 150°C
- PTFE und PTFE umm.: 150°C

Optionen

- Dichtungen mit (LIP) und ohne Lippen (WL) erhältlich

Zertifikate

- Inkl. Zertifikat Konformitätsbescheinigung FDA-21 CFR 177.2600 für Elastomers
- Inkl. Zertifikat Konformitätsbescheinigung FDA-21 CFR 177.1550 für PTFE
- Inkl. USP Class VI

Bemerkungen

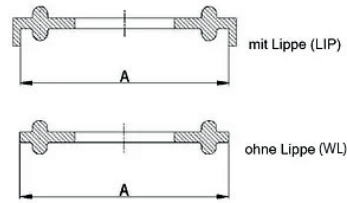
- Technische Änderungen vorbehalten
- Viton® und Teflon® ist eine eingetragene Marke von DuPont Performance Elastomers

DIN 32676 Reihe A (DIN 11850)

Grösse (Nennweite)	TC Size (mm)	Artikel-Nr. Viton	Artikel-Nr. Silikon	Artikel-Nr. EPDM	Artikel-Nr. Teflon umm.	Artikel-Nr. PTFE
DIN DN 4	25.0	TD0025004	TD1025004	TD2025004	TD3025004	TD4025004
DIN DN 6	25.0	TD0025006	TD1025006	TD2025006	TD3025006	TD4025006
DIN DN 8	25.0	TD0025008	TD1025008	TD2025008	TD3025008	TD4025008
DIN DN 10	25.0	TD0025010	TD1025010	TD2025010	TD3025010	TD4025010
DIN DN 10	34.0	TD0034010	TD1034010	TD2034010	TD3034010	TD4034010
DIN DN 15	34.0	TD0034016	TD1034016	TD2034016	TD3034016	TD4034016
DIN DN 20	34.0	TD0034020	TD1034020	TD2034020	TD3034020	TD4034020
DIN DN 25	50.5	TD0050026	TD1050026	TD2050026	TD3050026	TD4050026
DIN DN 32	50.5	TD0050032	TD1050032	TD2050032	TD3050032	TD4050032
DIN DN 40	50.5	TD0050038	TD1050038	TD2050038	TD3050038	TD4050038
DIN DN 50	64.0	TD0064050	TD1064050	TD2064050	TD3064050	TD4064050
DIN DN 65	91.0	TD0091066	TD1091066	TD2091066	TD3091066	TD4091066
DIN DN 80	106.0	TD0106081	TD1106081	TD2106081	TD3106081	TD4106081
DIN DN 100	119.0	TD0119100	TD1119100	TD2119100	TD3119100	TD4119100
DIN DN 125	155.0	TD0155125	TD1155125	TD2155125	TD3155125	TD4155125
DIN DN 150	183.0	TD0183150	TD1183150	TD2183150	TD3183150	TD4183150
DIN DN 200	233.5	TD0233200	TD1233200	TD2233200	TD3233200	TD4233200

Optionen

- Mit Lippe = TD0025004LIP
- Ohne Lippe = TD0025004WL

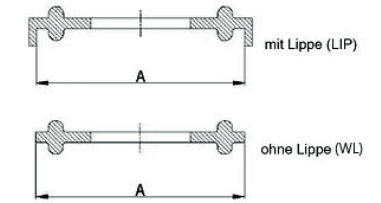
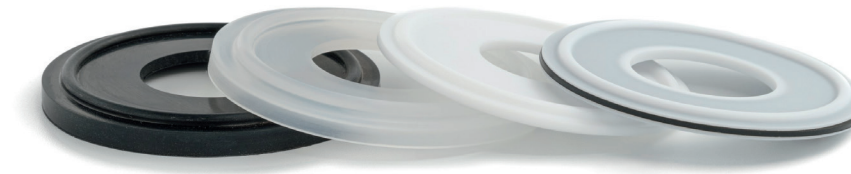


DIN 32676 Reihe B (ISO 1127)

Grösse (Nennweite)	TC Size (mm)	Artikel-Nr. Viton	Artikel-Nr. Silikon	Artikel-Nr. EPDM	Artikel-Nr. Teflon umm.	Artikel-Nr. PTFE
ISO DN 6	25.0	TD0025007	TD1025007	TD2025007	TD3025007	TD4025007
ISO DN 8	25.0	TD00250103	TD10250103	TD20250103	TD30250103	TD40250103
ISO DN 8	34.0	TD00340103	TD10340103	TD20340103	TD30340103	TD40340103
ISO DN 8	50.5	TD0050010	TD1050010	TD2050010	TD3050010	TD4050010
ISO DN 10	25.0	TD0025014	TD1025014	TD2025014	TD3025014	TD4025014
ISO DN 10	34.0	TD0034014	TD1034014	TD2034014	TD3034014	TD4034014
ISO DN 10	50.5	TD0050014	TD1050014	TD2050014	TD3050014	TD4050014
ISO DN 15	34.0	TD0034018	TD1034018	TD2034018	TD3034018	TD4034018
ISO DN 15	50.5	TD0050018	TD1050018	TD2050018	TD3050018	TD4050018
ISO DN 20	50.5	TD00500229	TD10500229	TD20500229	TD30500229	TD40500229
ISO DN 20/1	50.5	TD0050023	TD1050023	TD2050023	TD3050023	TD4050023
ISO DN 25	50.5	TD0050028	TD1050028	TD2050028	TD3050028	TD4050028
ISO DN 25/1	50.5	TD0050029	TD1050029	TD2050029	TD3050029	TD4050029
ISO DN 32	64.0	TD0064038	TD1064038	TD2064038	TD3064038	TD4064038
ISO DN 40	64.0	TD0064044	TD1064044	TD2064044	TD3064044	TD4064044
ISO DN 50	77.5	TD0077056	TD1077056	TD2077056	TD3077056	TD4077056
ISO DN 65	91.0	TD00910721	TD10910721	TD20910721	TD30910721	TD40910721
ISO DN 80	106.0	TD0106084	TD1106084	TD2106084	TD3106084	TD4106084
ISO DN 100	130.0	TD01301097	TD11301097	TD21301097	TD31301097	TD41301097
ISO DN 150	183.0	TD0183163	TD1183163	TD2183163	TD3183163	TD4183163
ISO DN 200	233.5	TD0233213	TD1233213	TD2233213	TD3233213	TD4233213
ISO DN 250	286.1	TD0286266	TD1286266	TD2286266	TD3286266	TD4286266
ISO DN 300	338.3	TD0338315	TD1338315	TD2338315	TD3338315	TD4338315

Optionen

- Mit Lippe = TD0025007LIP
- Ohne Lippe = TD0025007WL

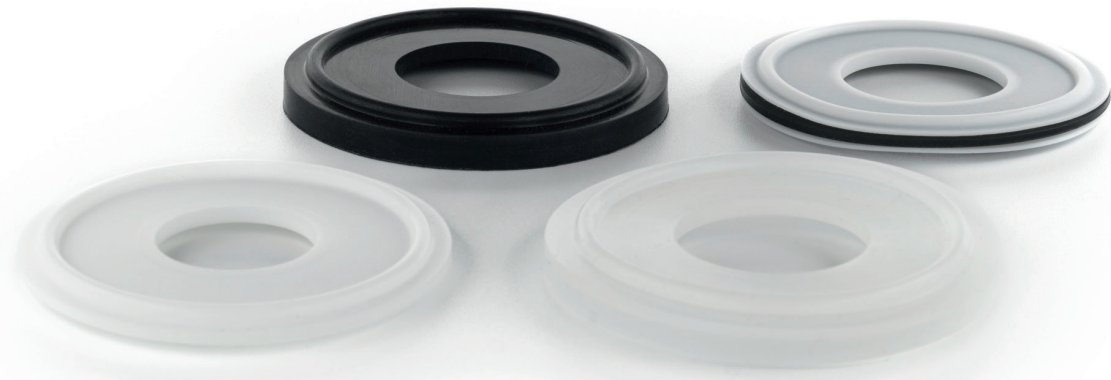


DIN 32676 Reihe C (BS 4825, ASME BPE 2009)

Grösse (Nennweite)	TC Size (mm)	Artikel-Nr. Viton	Artikel-Nr. Silikon	Artikel-Nr. EPDM	Artikel-Nr. Teflon umm.	Artikel-Nr. PTFE
OD 1/2"	25.0	TD0025009	TD1025009	TD2025009	TD3025009	TD4025009
OD 3/4"	25.0	TD0025015	TD1025015	TD2025015	TD3025015	TD4025015
OD 1"	50.5	TD0050022	TD1050022	TD2050022	TD3050022	TD4050022
OD 1 1/2"	50.5	TD0050034	TD1050034	TD2050034	TD3050034	TD4050034
OD 2"	64.0	TD0064047	TD1064047	TD2064047	TD3064047	TD4064047
OD 2 1/2"	77.5	TD0077060	TD1077060	TD2077060	TD3077060	TD4077060
OD 3"	91.0	TD0091072	TD1091072	TD2091072	TD3091072	TD4091072
OD 3 1/2"	106.0	TD0106084	TD1106084	TD2106084	TD3106084	TD4106084
OD 4"	119.0	TD0119097	TD1119097	TD2119097	TD3119097	TD4119097
OD 4 1/2"	130.0	TD0130109	TD1130109	TD2130109	TD3130109	TD4130109
OD 5"	144.5	TD0144120	TD1144120	TD2144120	TD3144120	TD4144120
OD 5 1/2"	155.0	TD0155134	TD1155134	TD2155134	TD3155134	TD4155134
OD 6"	167.0	TD0167146	TD1167146	TD2167146	TD3167146	TD4167146
OD 8"	217.5	TD0217198	TD1217198	TD2217198	TD3217198	TD4217198
OD 10"	268.0	TD0268250	TD1268250	TD2268250	TD3268250	TD4268250
OD 12"	319.0	TD0319300	TD1319300	TD2319300	TD3319300	TD4319300

Optionen

- Mit Lippe = TD0025009LIP
- Ohne Lippe = TD0025009WL



Datenblatt Tri-Clamp Dichtungen

Chemische Bezeichnung	Fluorkautschuk, Viton®	Silikonkautschuk	Aethylene-Propylen-Dien-Kaschuk	Teflon®
Kurzbezeichnung nach ISO 1629	FPM / FKM	MVQ / VMQ	EPDM	PTFE
Abriebwiderstand	gut	gut bis ausgezeichnet	gut bis ausgezeichnet	ausgezeichnet
Dampfbeständigkeit	gering	gering	gut bis ausgezeichnet	ausgezeichnet
Dielektrizität	gut	ausgezeichnet	ausgezeichnet	ausgezeichnet
Feuerbeständigkeit	gut	gering	gering	ausgezeichnet
Ozonbeständigkeit	ausgezeichnet	ausgezeichnet	ausgezeichnet	ausgezeichnet
Säurebeständigkeit	gut	gut	gut bis ausgezeichnet	ausgezeichnet
Temperaturbeständigkeit Material	-29°C bis 204°C	-62°C bis 232°C	-46°C bis 132°C	-78°C bis 232°C
Zulässige Sterilisationstemperatur	150°C	150°C	132°C kurzzeitig 150°C	150°C
Wetterbeständigkeit	gut	ausgezeichnet	ausgezeichnet	ausgezeichnet
Zerreissfestigkeit	neutral	ausgezeichnet	gut	ausgezeichnet
Zugfestigkeit	gut bis ausgezeichnet	gut	gut bis ausgezeichnet	ausgezeichnet

S-Typ Klammer

Geltende Normen

- DIN 32676 Reihe A, B, C
- DIN 11850, ISO 1127, ASME BPE-BS4825

Werkstoffe

- Edelstahl 304/1.4301

Oberflächen

- Metallisch blank

Zulässige Sterilisationstemperaturen

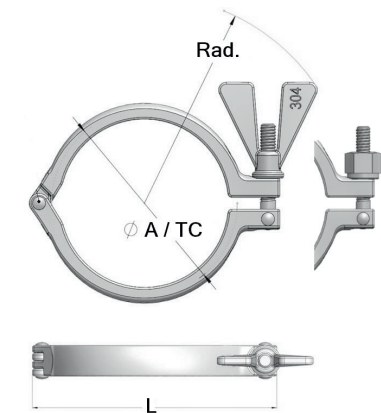
- 150°C

Option

- Mit 6-Kant-Mutter erhältlich:
- Artikel-Nr. 6-Kant-Mutter = TK(XXX)SX

Bemerkungen

- Ausführung mit Flügelmutter S Typ: Drehmoment 5 Nm
- Ausführung mit 6-Kant-Mutter SX Typ: Drehmoment 20 Nm
- Technische Änderungen vorbehalten



Artikel-Nr.	BS 4825	ISO 2852	DIN 32676	A / TC (mm)	Rad (mm)	Länge (mm)
TK025S	1/2"-3/4"	DN 6/8/10	DIN 4/6/8/10	25.0	63.0	60.0
TK034S			DIN 10/15/20	34.0	73.0	69.0
TK050S	1"-1 1/2"	DN 8/10/15/20/25	DIN 25/32/40	50.5	78.0	85.0
TK064S	2"	DN 32/40	DIN 50	64.0	82.0	99.0
TK077S	2 1/2"	DN 50		77.5	89.0	112.0
TK091S	3"	DN 65	DIN 65	91.0	96.0	126.0
TK106S	3 1/2"	DN 80	DIN 80	106.0	103.0	140.0
TK119S	4"		DIN 100	119.0	110.0	154.0
TK130S	4 1/2"	DN 100		130.0	115.0	165.0
TK144S	5"			144.5	118.5	172.0
TK155S	5 1/2"		DIN 125	155.0	122.0	183.0
TK167S	6"			167.0	134.0	216.0

SH-Typ Klammer

Geltende Normen

- DIN 32676 Reihe A, B, C
- DIN 11850, ISO 1127, ASME BPE-BS4825

Werkstoffe

- Edelstahl AISI 316/1.4401

Oberflächen

- Metallisch blank

Zulässige Sterilisationstemperaturen

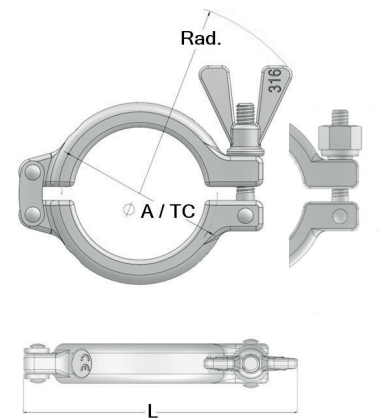
- 150°C

Option

- Mit 6-Kant-Mutter erhältlich:
- Artikel-Nr. 6-Kant-Mutter = TK(xxx)SHX

Bemerkungen

- Ausführung mit Flügelmutter SH Typ: Drehmoment 5 Nm
- Ausführung mit 6-Kant-Mutter SHX Typ: Drehmoment 20 Nm
- Technische Änderungen vorbehalten



Artikel-Nr.	BS 4825	ISO 2852	DIN 32676	A / TC (mm)	Rad (mm)	Länge (mm)
TK025SH	1/2"-3/4"	DN 6/8/10	DIN 4/6/8/10	25.0	63.0	75.0
TK034SH			DIN 10/15/20	34.0	67.0	85.0
TK050SH	1"-1 1/2"	DN 8/10/15/20/25	DIN 25/32/40	50.5	77.0	102.0
TK064SH	2"	DN 32/40	DIN 50	64.0	93.0	123.0
TK077SH	2 1/2"	DN 50		77.5	100.0	140.0
TK091SH	3"	DN 65	DIN 65	91.0	105.0	150.0
TK106SH	3 1/2"	DN 80	DIN 80	106.0	110.0	165.0
TK119SH	4"		DIN 100	119.0	119.0	185.0
TK130SH	4 1/2"	DN 100		130.0	119.0	191.0
TK144SH	5"			144.5	131.0	215.0
TK155SH	5 1/2"		DIN 125	155.0	155.0	252.0
TK167SH	6"			167.0	156.0	262.0
TK183SH	6 5/8"	DN 150	DIN 150	183.0	164.0	280.0
TK217SH	8"			217.0	184.0	325.0
TK233SH	8 5/8"	DN 200	DIN 200	233.5	185.0	333.0
TK268SH	10"		DIN 250	268.0	205.0	382.0
TK286SH	10 5/8"			286.0	213.0	405.0
TK319SH	12"		DIN 300	319.0	242.0	458.0
TK338SH	12 5/8"	DN 300		338.5	243.0	463.0

SHD-Typ (doppelt verschraubt) Klammer

Geltende Normen

- DIN 32676 Reihe A, B, C
- DIN 11850, ISO 1127, ASME BPE-BS4825

Werkstoffe

- Edelstahl AISI 316/1.4401

Oberflächen

- Metallisch blank

Zulässige Sterilisationstemperaturen

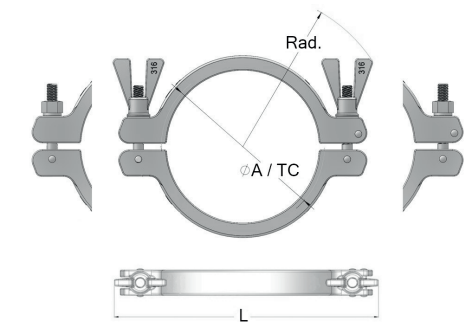
- 150°C

Option

- Mit 6-Kant-Muttern erhältlich:
- Artikel-Nr. 6-Kant-Muttern = TK(xxx)SHDX

Bemerkungen

- Ausführung mit Flügelmutter SHD Typ: Drehmoment 5 Nm
- Ausführung mit 6-Kant-Mutter SHDX Typ: Drehmoment 20 Nm
- Technische Änderungen vorbehalten



Artikel-Nr.	BS 4825	ISO 2852	DIN 32676	A / TC (mm)	Rad (mm)	Länge (mm)
TK155SHD	5 1/2"		DIN 125	155.0	155.0	265.0
TK167SHD	6"			167.0	156.0	277.0
TK183SHD	6 5/8"	DN 150	DIN 150	183.0	164.0	297.0
TK217SHD	8"			217.0	184.0	332.0
TK233SHD	8 5/8"	DN 200	DIN 200	233.0	185.0	353.0
TK268SHD	10"		DIN 250	268.0	205.0	382.0
TK286SHD	10 5/8"			286.0	213.0	405.0
TK319SHD	12"		DIN 300	319.0	242.0	458.0
TK338SHD	12 5/8"	DN 300		338.5	243.0	463.0

SH-Typ Klammer mit Sicherheitsausführung

Geltende Normen

- DIN 32676 Reihe A, B, C
- DIN 11850, ISO 1127, ASME BPE-BS4825

Werkstoffe

- Edelstahl AISI 316/1.4401

Oberflächen

- Metallisch blank

Zulässige Sterilisationstemperaturen

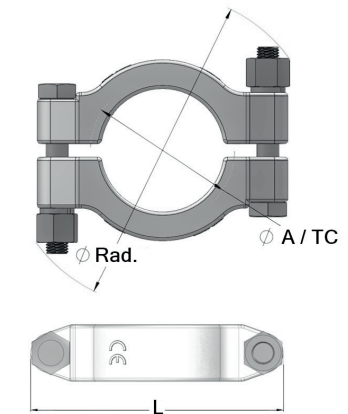
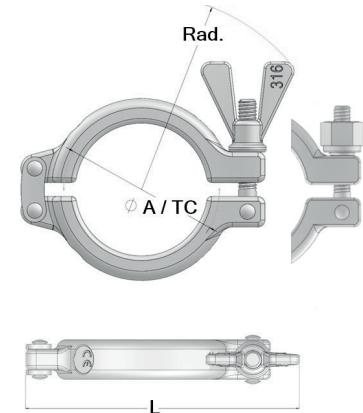
- 150°C

Option

- Mit 6-Kant-Mutter erhältlich:
- Artikel-Nr. 6-Kant-Mutter = TK(xxx)SHSFX

Bemerkungen

- Ausführung mit Flügelmutter SHSF Typ: Drehmoment 5 Nm
- Ausführung mit 6-Kant-Mutter SHSFX Typ: Drehmoment 20 Nm
- Technische Änderungen vorbehalten



SSH-Typ Klammer

Geltende Normen

- DIN 32676 Reihe A, B, C
- DIN 11850, ISO 1127, ASME BPE-BS4825

Werkstoffe

- Klammer aus Edelstahl 304/1.4301
- 6-Kant-Mutter aus Messing
- Rest aus SS 304 (1.4301)

Oberflächen

- Metallisch blank

Zulässige Sterilisationstemperaturen

- 150°C

Option

- mit Edelstahl 6-Kant-Mutter 304/1.4301 erhältlich

Bemerkungen

- Ausführung mit 6-Kant-Mutter SSHX Typ: Drehmoment 27 Nm
- Technische Änderungen vorbehalten

Artikel-Nr.	BS 4825	ISO 2852	DIN 32676	A / TC (mm)	Rad (mm)	Länge (mm)
TK025SHSF	1/2"-3/4"	DN 6/8/10	DIN 4/6/8/10	25.0	63.0	75.0
TK034SHSF			DIN 10/15/20	34.0	67.0	85.0
TK050SHSF	1"-1 1/2"	DN 8/10/15/20/25	DIN 25/32/40	50.5	77.0	102.0
TK064SHSF	2"	DN 32/40	DIN 50	64.0	93.0	123.0
TK077SHSF	2 1/2"	DN 50		77.5	100.0	140.0
TK091SHSF	3"	DN 65	DIN 65	91.0	105.0	150.0
TK106SHSF	3 1/2"	DN 80	DIN 80	106.0	110.0	165.0
TK119SHSF	4"		DIN 100	119.0	119.0	185.0
TK130SHSF	4 1/2"	DN 100		130.0	119.0	191.0
TK144SHSF	5"			144.5	131.0	215.0
TK155SHSF	5 1/2"		DIN 125	155.0	155.0	252.0
TK167SHSF	6"			167.0	156.0	262.0
TK183SHSF	6 5/8"	DN 150	DIN 150	183.0	164.0	280.0
TK217SHSF	8"			217.0	184.0	325.0
TK233SHSF	8 5/8"	DN 200	DIN 200	233.5	185.0	333.0
TK268SHSF	10"		DIN 250	268.0	205.0	382.0
TK286SHSF	10 5/8"			286.0	213.0	405.0
TK319SHSF	12"		DIN 300	319.0	242.0	458.0
TK338SHSF	12 5/8"	DN 300		338.5	243.0	463.0

Artikel-Nr.	BS 4825	ISO 2852	DIN 32676	A / TC (mm)	Rad (mm)	Länge (mm)
TK025SSH	1/2"-3/4"	DN 6/8/10	DIN 4/6/8/10	25.0	37.0	65.0
TK034SSH			DIN 10/15/20	34.0	42.0	74.0
TK050SSH	1"-1 1/2"	DN 8/10/15/20/25	DIN 25/32/40	50.5	64.0	103.0
TK064SSH	2"	DN 32/40	DIN 50	64.0	73.0	113.0
TK077SSH	2 1/2"	DN 50		77.5	80.0	128.0
TK091SSH	3"	DN 65	DIN 65	91.0	86.0	137.0
TK106SSH	3 1/2"	DN 80	DIN 80	106.0	94.0	150.0
TK119SSH	4"		DIN 100	119.0	102.0	165.0
TK130SSH	4 1/2"	DN 100		130.0	105.0	174.0
TK144SSH	5"			144.5	117.0	208.0
TK155SSH	5 1/2"		DIN 125	155.0	125.0	226.0
TK167SSH	6"			167.0	132.0	240.0
TK183SSH	6 5/8"	DN 150	DIN 150	183.0	142.0	260.0
TK217SSH	8"			217.4	150.0	286.0
TK233SSH	8 5/8"	DN 200	DIN 200	233.0	168.0	318.0

3 Segment-Typ Klammer

Geltende Normen

- DIN 32676 Reihe A, B, C
- DIN 11850, ISO 1127, ASME BPE-BS4825

Werkstoffe

- Edelstahl 304/1.4301

Oberflächen

- Metallisch blank

Zulässige Sterilisationstemperaturen

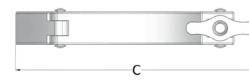
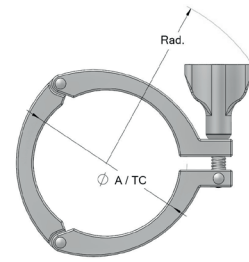
- 150°C

Option

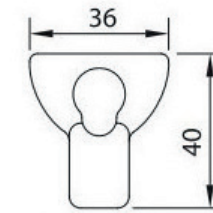
- Mit 6-Kant-Mutter erhältlich:
- Artikel-Nr. 6-Kant-Mutter = TK(XXX)SHSFX

Bemerkungen

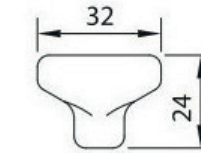
- Technische Änderungen vorbehalten



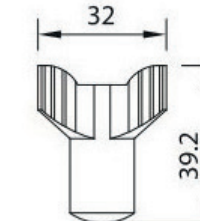
Clamp Nuts



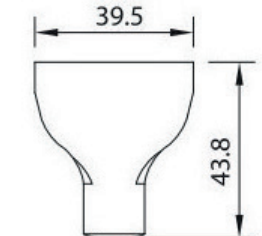
TK3



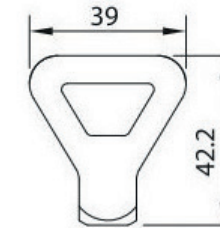
TK9



TK11



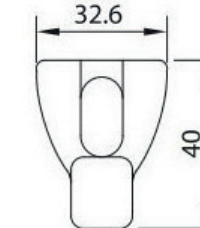
TK13



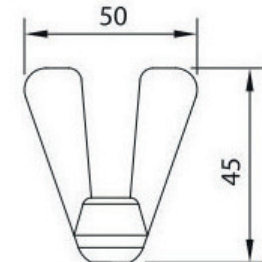
TK4



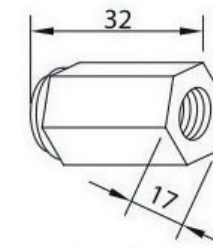
TK10



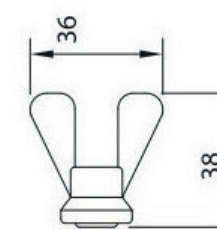
TK2



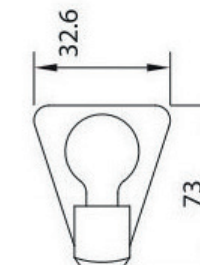
TK14 (Gross)



TK15S



TK14



TK1

Artikel-Nr.	BS 4825	ISO 2852	DIN 32676	A / TC (mm)	Rad (mm)	Länge (mm)
TK0503SEG	1"-1 1/2"	DN 8/10/15/20/25	DIN 25/32/40	50.5	76.5	81.8
TK0643SEG	2"	DN 32/40	DIN 50	64.0	82.0	93.5
TK0773SEG	2 1/2"	DN 50		77.5	87.0	109.0
TK0913SEG	3"	DN 65	DIN 65	91.0	96.0	126.5
TK1193SEG	4"		DIN 100	119.0	110.0	135.5

Nylon Tri-Clamp Klammer

Geltende Normen

- DIN 32676 Reihe C, ASME BPE

Werkstoffe

- Glasfaserverstärktes Nylon

Verpackungseinheit

- 10 Stück

Bescheinigung

- FDA & USP Class VI

Anwendung

- Single-Use-Systeme
- Pharma & Biotech



Artikel-Nr.	ASME BPE	A / TC (mm)
-------------	----------	-------------

TK025N	1/2"-3/4"	25.0
--------	-----------	------

TK050N	1"-1 1/2"	50.5
--------	-----------	------

TK064N	2"	64.0
--------	----	------

TK077N	2 1/2"	77.5
--------	--------	------

TK091N	3"	91.0
--------	----	------

Tri-Clamp Schweissstutzen DIN 11850

Geltende Normen

- DIN 32676 Reihe A (DIN 11850)
- * Nicht Standard

Werkstoffe

- Edelstahl 1.4404/316L

Oberflächen

- Oberfläche innen: Ra < 0,4 µm
- Oberfläche aussen: Ra < 0,8 µm

Zulässige Sterilisationstemperaturen

- 150°C

Kennzeichnungen

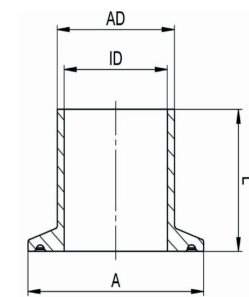
- Grösse, Material, Schmelznummer

Bescheinigung

- Abnahmeprüfzeugnis nach EN 10204-3.1

Option

- Als Option in 1.4435 BN2 nach EN 10088 erhältlich
- Auf Wunsch elektropoliert oder in Hastelloy C22 erhältlich
- Speziallängen (L = 36.0 / 48.0 mm) auf Anfrage



Bemerkungen

- Technische Änderungen vorbehalten

Artikel-Nr.	Größen (Nennweite)	A / TC (mm)	AD (mm)	ID (mm)	Länge (mm)
SS025006004D	DIN DN 4*	25.0	6.0	4.0	21.5 / 28.5
SS025008006D	DIN DN 6*	25.0	8.0	6.0	21.5 / 28.5
SS025010008D	DIN DN 8*	25.0	10.0	8.0	21.5 / 28.5
SS025012010D	DIN DN 10*	25.0	12.0	10.0	21.5 / 28.5
SS034013010D	DIN DN 10	34.0	13.0	10.0	21.5 / 28.5
SS034019016D	DIN DN 15	34.0	19.0	16.0	21.5 / 28.5
SS034023020D	DIN DN 20	34.0	23.0	20.0	21.5 / 28.5
SS050029026D	DIN DN 25	50.5	29.0	26.0	21.5 / 28.5
SS050035032D	DIN DN 32	50.5	35.0	32.0	21.5 / 28.5
SS050041038D	DIN DN 40	50.5	41.0	38.0	21.5 / 28.5
SS064053050D	DIN DN 50	64.0	53.0	50.0	21.5 / 28.5
SS091070066D	DIN DN 65	91.0	70.0	66.0	21.5 / 28.5
SS106085081D	DIN DN 80	106.0	85.0	81.0	21.5 / 28.5
SS119104100D	DIN DN 100	119.0	104.0	100.0	21.5 / 28.5
SS155129125D	DIN DN 125	155.0	129.0	125.0	21.5 / 28.5
SS183154150D	DIN DN 150	183.0	154.0	150.0	21.5 / 28.5
SS233204200D	DIN DN 200	233.5	204.0	200.0	21.5 / 28.5
SS268254250D	DIN DN 250	268.0	254.0	250.0	21.5 / 28.5

Tri-Clamp Schweissstutzen ISO 1127

Geltende Normen

- DIN 32676 Reihe B (ISO 1127)

Werkstoffe

- Edelstahl 1.4404/316L

Oberflächen

- Oberfläche innen: Ra < 0,4 µm
- Oberfläche aussen: Ra < 0,8 µm

Zulässige Sterilisationstemperaturen

- 150°C

Kennzeichnungen

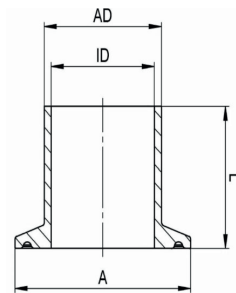
- Grösse, Material, Schmelznummer

Bescheinigung

- Abnahmeprüfzeugnis nach EN 10204-3.1

Option

- Als Option in 1.4435 BN2 nach EN 10088 erhältlich
- Auf Wunsch elektropoliert oder in Hastelloy C22 erhältlich
- Speziallängen (L = 36.0 / 48.0 mm) auf Anfrage



Bemerkungen

- Technische Änderungen vorbehalten

Artikel-Nr.	Grössen (ISO 1127)	A / TC (mm)	AD (mm)	ID (mm)	Länge (mm)
SS025010007I	ISO DN 6	25.0	10.2	7.0	21.5 / 28.5
SS025013010I	ISO DN 8	25.0	13.5	10.3	21.5 / 28.5
SS050013010I	ISO DN 8	50.5	13.5	10.3	21.5 / 28.5
SS025017014I	ISO DN 10	25.0	17.2	14.0	21.5 / 28.5
SS050017014I	ISO DN 10	50.5	17.2	14.0	21.5 / 28.5
SS050021018I	ISO DN 15	50.5	21.3	18.1	21.5 / 28.5
SS050026022I	ISO DN 20	50.5	26.9	22.9	21.5 / 28.5
SS050026023I	ISO DN 20/1	50.5	26.9	23.7	21.5 / 28.5
SS050033028I	ISO DN 25	50.5	33.7	28.7	21.5 / 28.5
SS050033029I	ISO DN 25/1	50.5	33.7	29.7	21.5 / 28.5
SS064042038I	ISO DN 32	64.0	42.4	38.4	21.5 / 28.5
SS064048044I	ISO DN 40	64.0	48.3	44.3	21.5 / 28.5
SS077060056I	ISO DN 50	77.5	60.3	56.3	21.5 / 28.5
SS091076072I	ISO DN 65	91.0	76.1	72.1	21.5 / 28.5
SS106088084I	ISO DN 80	106.0	88.9	84.3	21.5 / 28.5
SS130114109I	ISO DN 100	130.0	114.3	109.7	21.5 / 28.5
SS155139134I	ISO DN 125	155.0	139.7	134.5	21.5 / 28.5
SS183168163I	ISO DN 150	183.0	168.3	163.1	21.5 / 28.5
SS233219213I	ISO DN 200	233.5	219.1	213.9	21.5 / 28.5
SS286273266I	ISO DN 250	286.1	273.1	266.3	21.5 / 28.5
SS338323315I	ISO DN 300	338.5	323.9	315.9	21.5 / 28.5

Tri-Clamp Schweissstutzen ASME BPE

Geltende Normen

- DIN 32676 Reihe C (ASME BPE 2009 - BS 4825)

Werkstoffe

- Edelstahl 1.4404/316L

Oberflächen

- Oberfläche innen: Ra < 0,4 µm
- Oberfläche aussen: Ra < 0,8 µm

Zulässige Sterilisationstemperaturen

- 150°C

Kennzeichnungen

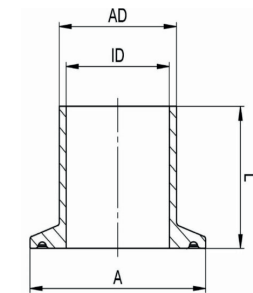
- Grösse, Material, Schmelznummer

Bescheinigung

- Abnahmeprüfzeugnis nach EN 10204-3.1

Option

- Als Option in 1.4435 BN2 nach EN 10088 erhältlich
- Auf Wunsch elektropoliert oder in Hastelloy C22 erhältlich
- Speziallängen (L = 36.0 / 48.0 mm) auf Anfrage



Bemerkungen

- Technische Änderungen vorbehalten

Artikel-Nr.	Grössen (ASME BPE)	A / TC (mm)	AD (mm)	ID (mm)	Länge (mm)
SS025006004A	OD 1/4"	25.0	6.35	4.57	21.5 / 28.5
SS025009007A	OD 3/8"	25.0	9.53	7.75	21.5 / 28.5
SS025012009A	OD 1/2"	25.0	12.70	9.40	21.5 / 28.5
SS050012009A	OD 1/2"	50.5	12.70	9.40	21.5 / 28.5
SS025019015A	OD 3/4"	25.0	19.05	15.75	21.5 / 28.5
SS050019015A	OD 3/4"	50.5	19.05	15.75	21.5 / 28.5
SS050025022A	OD 1"	50.5	25.40	22.10	21.5 / 28.5
SS050038034A	OD 1 1/2"	50.5	38.10	34.80	21.5 / 28.5
SS064050047A	OD 2"	64.0	50.80	47.50	21.5 / 28.5
SS077063060A	OD 2 1/2"	77.5	63.50	60.20	21.5 / 28.5
SS091076072A	OD 3"	91.0	76.20	72.90	21.5 / 28.5
SS106088084A	OD 3 1/2"	106.0	88.90	84.30	21.5 / 28.5
SS119101097A	OD 4"	119.0	101.60	97.40	21.5 / 28.5
SS130114109A	OD 4 1/2"	130.0	114.30	109.10	21.5 / 28.5
SS144127120A	OD 5"	144.5	127.00	120.00	21.5 / 28.5
SS155139134A	OD 5 1/2"	155.0	139.70	134.50	21.5 / 28.5
SS167152146A	OD 6"	167.0	152.40	146.86	21.5 / 28.5
SS217205198A	OD 8"	217.5	205.00	198.00	21.5 / 28.5
SS268254250A	OD 10"	268.0	254.00	250.00	21.5 / 28.5
SS319304300A	OD 12"	319.0	304.80	300.80	21.5 / 28.5

Tri-Clamp Blinddeckel

Geltende Normen

- DIN 32676 Reihe A, B, C
- DIN 11850, ISO 1127, ASME BPE-BS4825

Werkstoffe

- Edelstahl 1.4404/316L

Oberflächen

- Oberfläche innen: Ra < 0,4 µm
- Oberfläche aussen: Ra < 0,8 µm

Zulässige Sterilisationstemperaturen

- 150°C

Kennzeichnungen

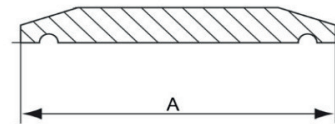
- Grösse, Material, Schmelznummer

Bescheinigung

- Abnahmeprüfzeugnis nach EN 10204-3.1

Option

- Als Option in 1.4435 BN2 nach EN 10088 erhältlich
- Auf Wunsch elektroplattiert oder in Hastelloy C22 erhältlich

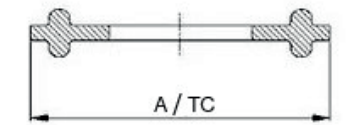
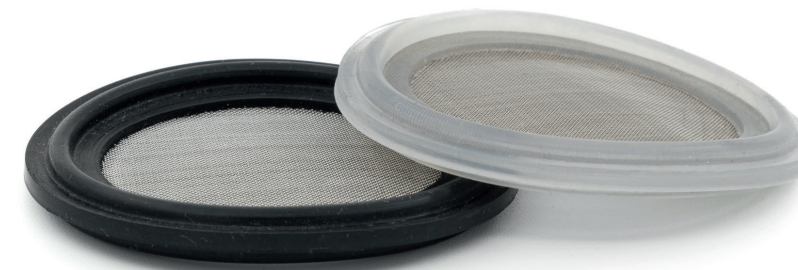


Bemerkungen

- Technische Änderungen vorbehalten

Artikel-Nr.	BS 4825	ISO 2852	DIN 32676	A / TC (mm)
BD0250054	1/2" / 3/4"	DN 6/8/10	DIN 4/6/8/10	25.0
BD0340064			DIN 10/15/20	34.0
BD0500074	1" / 1 1/2"	DN 8/10/15/20/25	DIN 25/32/40	50.5
BD0640074	2"	DN 32/40	DIN 50	64.0
BD0770074	2 1/2"	DN 50		77.5
BD0910074	3"	DN 65	DIN 65	91.0
BD1060074	3 1/2"	DN 80	DIN 80	106.0
BD1190094	4"		DIN 100	119.0
BD1300094	4 1/2"	DN 100		130.0
BD1440104	5"			144.5
BD1550104	5 1/2"	DIN 125	DIN 125	155.0
BD1670104	6"			167.0
BD1830104	6 5/8"	DN 150	DIN 150	183.0
BD2170144	8"			217.5
BD2330144	8 5/8"	DN 200	DIN 200	233.5
BD2680144	10"		DIN 250	268.0
BD2860144	10 5/8"	DN 250		286.1
BD3190144	12"			319.0
BD3380144	12 5/8"	DN 300		338.5

Tri-Clamp Siebdichtungen Tri-Clamp Screen Gaskets



Geltende Normen

- DIN 32676 Reihe C (ASME BPE 2009 – BS 4825)

Werkstoffe

- FPM Viton®
- Platinkatalysiertes Silikon
- EPDM Aethylen-Propylen-Dien-Kautschuk
- Mesh aus AISI 316

Oberflächen

- Oberfläche glatt und porenfrei, frei von flächigen Vertiefungen und Erhöhungen
- Kanten ohne Risse und Kerben

Zulässige Sterilisationstemperaturen

- EPDM: 132°C (kurzzeitig 150°C)
- Silikon und Viton®: 150°C

Kennzeichnungen

- Kennzeichnung auf Verpackung: Material, Lot-Nr./Batch-Nr., Dimension

Bescheinigung

- Inkl. Zertifikat Konformitätsbescheinigung
- FDA-21 CFR 177.2600 für Elastomers
- Frei BSE/TSE
- Frei von Inhaltsstoffen tierischen Ursprungs (ADI)

Option

- Diverse Mesh Grössen auf Anfrage erhältlich
- Tri-Clamp Thermocouple Smart Gasket®

Bemerkungen

- Technische Änderungen vorbehalten
- Auf Anfrage auch weitere Abmessungen und Materialien erhältlich

Tri-Clamp Siebdichtungen / Screen Gaskets

Grösse (Nennweite)	A / TC (mm)	Mesh #	Artikel-Nr. Viton	Artikel-Nr. Silikon	Artikel-Nr. EPDM
OD 1/2"	25.0	10	SG002500910	SG102500910	SG202500910
OD 1/2"	25.0	20	SG002500920	SG102500920	SG202500920
OD 1/2"	25.0	30	SG002500930	SG102500930	SG202500930
OD 1/2"	25.0	40	SG002500940	SG102500940	SG202500940
OD 1/2"	25.0	60	SG002500960	SG102500960	SG202500960
OD 1/2"	25.0	80	SG002500980	SG102500980	SG202500980
OD 1/2"	25.0	100	SG0025009100	SG1025009100	SG2025009100
OD 1/2"	25.0	150	SG0025009150	SG1025009150	SG2025009150
OD 3/4"	25.0	10	SG002501510	SG102501510	SG202501510
OD 3/4"	25.0	20	SG002501520	SG102501520	SG202501520
OD 3/4"	25.0	30	SG002501530	SG102501530	SG202501530
OD 3/4"	25.0	40	SG002501540	SG102501540	SG202501540
OD 3/4"	25.0	60	SG002501560	SG102501560	SG202501560
OD 3/4"	25.0	80	SG002501580	SG102501580	SG202501580
OD 3/4"	25.0	100	SG002515100	SG1025015100	SG2025015100
OD 3/4"	25.0	150	SG002515150	SG1025015150	SG2025015150
OD 1"	50.5	10	SG005002210	SG105002210	SG205002210
OD 1"	50.5	20	SG005002220	SG105002220	SG205002220
OD 1"	50.5	30	SG005002230	SG105002230	SG205002230
OD 1"	50.5	40	SG005002240	SG105002240	SG205002240
OD 1"	50.5	60	SG005002260	SG105002260	SG205002260
OD 1"	50.5	80	SG005002280	SG105002280	SG205002280
OD 1"	50.5	100	SG0050022100	SG1050022100	SG2050022100
OD 1"	50.5	150	SG0050022150	SG1050022150	SG2050022150
OD 1 1/2"	50.5	10	SG005003410	SG105003410	SG205003410
OD 1 1/2"	50.5	20	SG005003420	SG105003420	SG205003420
OD 1 1/2"	50.5	30	SG005003430	SG105003430	SG205003430
OD 1 1/2"	50.5	40	SG005003440	SG105003440	SG205003440
OD 1 1/2"	50.5	60	SG005003460	SG105003460	SG205003460
OD 1 1/2"	50.5	80	SG005003480	SG105003480	SG205003480
OD 1 1/2"	50.5	100	SG0050034100	SG1050034100	SG2050034100
OD 1 1/2"	50.5	150	SG0050034150	SG1050034150	SG2050034150

Tri-Clamp Siebdichtungen / Screen Gaskets

Grösse (Nennweite)	A / TC (mm)	Mesh #	Artikel-Nr. Viton	Artikel-Nr. Silikon	Artikel-Nr. EPDM
OD 2"	64.0	10	SG0064010	SG1064010	SG2064010
OD 2"	64.0	20	SG0064020	SG1064020	SG2064020
OD 2"	64.0	30	SG0064030	SG1064030	SG2064030
OD 2"	64.0	40	SG0064040	SG1064040	SG2064040
OD 2"	64.0	60	SG0064060	SG1064060	SG2064060
OD 2"	64.0	80	SG0064080	SG1064080	SG2064080
OD 2"	64.0	100	SG0064100	SG1064100	SG2064100
OD 2"	64.0	150	SG0064150	SG1064150	SG2064150
OD 2 1/2"	77.5	10	SG0077010	SG1077010	SG2077010
OD 2 1/2"	77.5	20	SG0077020	SG1077020	SG2077020
OD 2 1/2"	77.5	30	SG0077030	SG1077030	SG2077030
OD 2 1/2"	77.5	40	SG0077040	SG1077040	SG2077040
OD 2 1/2"	77.5	60	SG0077060	SG1077060	SG2077060
OD 2 1/2"	77.5	80	SG0077080	SG1077080	SG2077080
OD 2 1/2"	77.5	100	SG0077100	SG1077100	SG2077100
OD 2 1/2"	77.5	150	SG0077150	SG1077150	SG2077150
OD 3"	91.0	10	SG0091010	SG1091010	SG2091010
OD 3"	91.0	20	SG0091020	SG1091020	SG2091020
OD 3"	91.0	30	SG0091030	SG1091030	SG2091030
OD 3"	91.0	40	SG0091040	SG1091040	SG2091040
OD 3"	91.0	60	SG0091060	SG1091060	SG2091060
OD 3"	91.0	80	SG0091080	SG1091080	SG2091080
OD 3"	91.0	100	SG0091100	SG1091100	SG2091100
OD 3"	91.0	150	SG0091150	SG1091150	SG2091150
OD 4"	119.0	10	SG0119010	SG1119010	SG2119010
OD 4"	119.0	20	SG0119020	SG1119020	SG2119020
OD 4"	119.0	30	SG0119030	SG1119030	SG2119030
OD 4"	119.0	40	SG0119040	SG1119040	SG2119040
OD 4"	119.0	60	SG0119060	SG1119060	SG2119060
OD 4"	119.0	80	SG0119080	SG1119080	SG2119080
OD 4"	119.0	100	SG0119100	SG1119100	SG2119100
OD 4"	119.0	150	SG0119150	SG1119150	SG2119150

Tri-Clamp Blenden

Geltende Normen

- DIN 32676 Reihe C (ASME BPE 2009)

Werkstoffe

- FPM Viton®
- Platinkatalysiertes Silikon
- EPDM Aethylen-Propylen-Dien-Kautschuk
- Blende aus AISI 316 (1.4401)

Oberflächen

- Oberfläche glatt und porenfrei, frei von flächigen Vertiefungen und Erhöhungen
- Kanten ohne Risse und Kerben

Zulässige Sterilisationstemperaturen

- EPDM: 132°C
- Silikon und Viton®: 150°C

Kennzeichnung

- Kennzeichnung auf Verpackung: Material, Lot-Nr./Batch-Nr., Dimension

Zertifikate

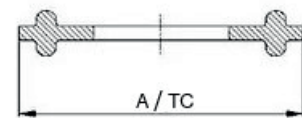
- Inkl. Zertifikat Konformitätsbescheinigung FDA-21 CFR 177.2600 für Elastomers
- Frei BSE/TSE
- Frei von Inhaltsstoffen tierischen Ursprungs (ADI)

Option

- Tri-Clamp Thermocouple Smart Gasket®

Bemerkungen

- Technische Änderungen vorbehalten
- Auf Anfrage auch weitere Abmessungen und Materialien erhältlich



Grösse (Nennweite)	A / TC (mm)	Artikel-Nr. Viton	Artikel-Nr. Silikon	Artikel-Nr. EPDM
OD 1/2"	25.0	OP0025009	OP1025009	OP2025009
OD 3/4"	25.0	OP0025015	OP1025015	OP2025015
OD 1"	50.5	OP0050022	OP1050022	OP2050022
OD 1 1/2"	50.5	OP0050034	OP1050034	OP2050034
OD 2"	64.0	OP0064047	OP1064047	OP2064047
OD 2 1/2"	77.5	OP0077060	OP1077060	OP2077060
OD 3"	91.0	OP0091072	OP1091072	OP2091072
OD 3 1/2"	106.0	OP0106084	OP1106084	OP2106084
OD 4"	119.0	OP0119097	OP1119097	OP2119097

Tri-Clamp Schauglas ASME BPE

Geltende Normen

- TC nach DIN 32676 Reihe C (ASME BPE)

Werkstoffe

- Edelstahl 1.4462

Glasqualität

- Borosilikatglas nach DIN 7080 / DIN 7079

Zulässige Sterilisationstemperaturen

- -30°C bis +280°C

Kennzeichnungen

- Grösse, Material, Schmelznummer

Bescheinigung

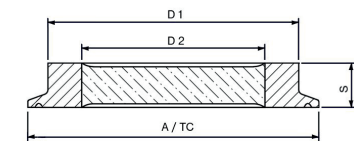
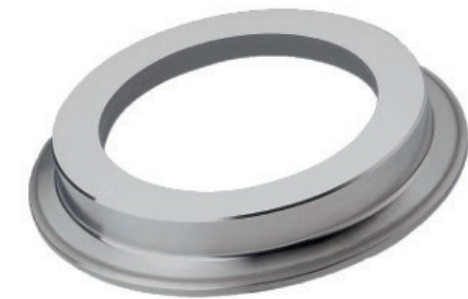
- Abnahmeprüfzeugnis nach EN 10204-3.1

Option

- Als Option in 2.4602 oder 2.4610 erhältlich

Bemerkungen

- Druck: -1 bis 16 bar, Richtlinie 2014/68/EU, AD 2000 Merkblatt
- Technische Änderungen vorbehalten



Artikel-Nr.	Grösse (ASME BPE)	A / TC (mm)	D1 (mm)	D2 (mm)	S (mm)	max. zuläss. Betriebsdruck
TSG02501810	1/2" – 3/4"	25.0	18.0	10.0	10	16
TSG05002510	1" – 1 1/2"	50.5	41.0	25.0	10	16
TSG06403010	2"	64.0	52.0	30.0	10	16
TSG07703512	2 1/2"	77.5	63.5	35.0	12	16
TSG09104010	3"	91.0	76.0	40.0	10	10
TSG10605010	3 1/2"	106.0	90.0	50.0	10	10
TSG11905512	4"	119.0	101.0	55.0	12	10
TSG13006016	4 1/2"	130.0	114.0	60.0	16	10
TSG14406516	5"	144.5	127.0	65.0	16	10
TSG15507016	5 1/2"	155.0	138.0	70.0	16	10
TSG16707516	6"	167.0	152.0	75.0	16	6
TSG21710018	8"	217.5	198.0	100.0	18	6
TSG26813020	10"	268.0	245.0	130.0	20	6
TSG31915022	12"	319.0	300.0	150.0	22	6

Tri-Clamp Inline Schauglas ASME BPE

Geltende Normen

- TC nach DIN 32676
- Rohrabmessung nach DIN 32676 Reihe C (ASME BPE)

Werkstoffe

- Edelstahl 1.4404/316L

Oberflächen

- Oberfläche innen: Ra < 0,4 µm
- Oberfläche aussen: Ra < 0,8 µm

Zulässige Sterilisationstemperaturen

- 150°C

Kennzeichnungen

- Grösse, Material, Schmelznummer

Bescheinigung

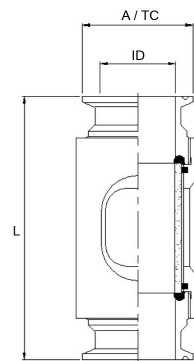
- Abnahmeprüfzeugnis nach EN 10204-3.1

Option

- Als Option in 1.4435 BN2 nach EN 10088 erhältlich
- Auf Wunsch elektropliert oder in Hastelloy C22 erhältlich
- Tri-Clamp Inline Schauglas in DIN 11850 und ISO 1127 auf Anfrage erhältlich
- O-Ringe auch in Silikon, EPDM, FFKM, FEP erhältlich

Bemerkungen

- Technische Änderungen vorbehalten

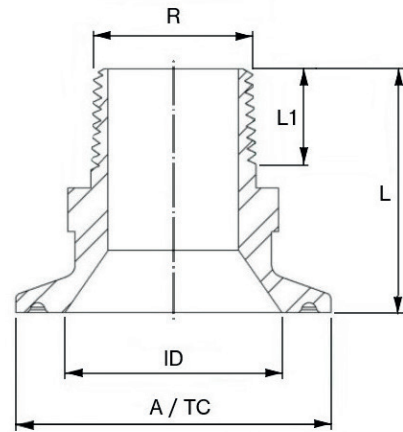


Artikel-Nr.	Grösse (ASME BPE)	A / TC (mm)	ID (mm)	L (mm)
ISG025007	3/8"	25.0	7.75	65.0
ISG025009	1/2"	25.0	9.40	76.0
ISG025015	3/4"	25.0	15.75	87.0
ISG050022	1"	50.5	22.10	91.0
ISG050034	1 1/2"	50.5	34.80	105.0
ISG064047	2"	64.0	47.50	120.0
ISG077060	2 1/2"	77.5	60.20	151.0
ISG091072	3"	91.0	72.90	175.0
ISG119097	4"	119.0	97.40	200.0
ISG167150	6"	167.0	146.86	250.0

Tri-Clamp Fittings



Tri-Clamp Aussengewindeanschluss



Geltende Normen

- TC nach DIN 32676, Gewinde nach ISO 7-1 (BSPT/R)

Werkstoffe

- Edelstahl 1.4404/316L

Oberflächen

- Oberfläche innen: Ra < 0,4 µm
- Oberfläche aussen: Ra < 0,8 µm

Zulässige Sterilisationstemperaturen

- 150°C

Kennzeichnungen

- Grösse, Material, Schmelznummer, Gewinde-Grösse

Bescheinigung

- Abnahmeprüfzeugnis nach EN 10204-3.1

Option

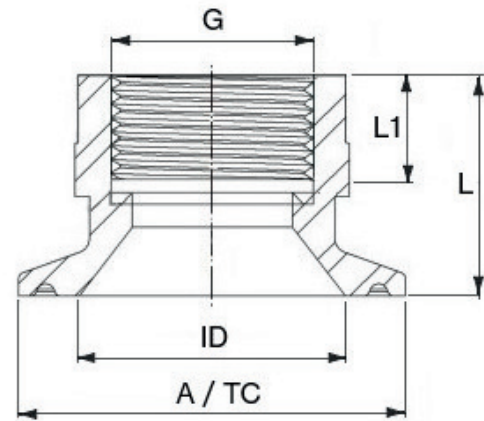
- Als Option in 1.4435 BN2 nach EN 10088 erhältlich
- Auf Wunsch elektropoliert oder in Hastelloy C22 erhältlich

Bemerkungen

- Technische Änderungen vorbehalten

Artikel-Nr.	Gewinde	A / TC (mm)	ID (mm)	L1 (mm)	L (mm)
AG0250096	1/8"	25.0	9.4	6.5	26.5
AG0250099	1/4"	25.0	9.4	9.7	29.7
AG02500911	3/8"	25.0	9.4	11.3	31.3
AG02500914	1/2"	25.0	9.4	14.5	34.5
AG0250156	1/8"	25.0	15.75	6.5	26.5
AG0250159	1/4"	25.0	15.75	9.7	29.7
AG02501511	3/8"	25.0	15.75	11.3	31.3
AG02501514	1/2"	25.0	15.75	14.5	34.5
AG02501516	3/4"	25.0	15.75	16.1	39.1
AG0500226	1/8"	50.5	22.1	6.5	29.5
AG0500229	1/4"	50.5	22.1	9.7	32.7
AG05002211	3/8"	50.5	22.1	11.3	34.3
AG05002214	1/2"	50.5	22.1	14.5	37.5
AG05002216	3/4"	50.5	22.1	16.1	39.1
AG05002219	1"	50.5	22.1	19.3	42.3
AG0500346	1/8"	50.5	34.8	6.5	29.5
AG0500349	1/4"	50.5	34.8	9.7	32.7
AG05003411	3/8"	50.5	34.8	11.3	34.3
AG05003414	1/2"	50.5	34.8	14.5	37.5
AG05003416	3/4"	50.5	34.8	16.1	39.1
AG05003419	1"	50.5	34.8	19.3	42.3
AG05003420	1 1/4"	50.5	34.8	20.0	43.0
AG05003428	1 1/2"	50.5	34.8	20.8	43.8
AG06404714	1/2"	64.0	47.5	14.5	37.5
AG06404716	3/4"	64.0	47.5	16.1	39.1
AG06404719	1"	64.0	47.5	19.3	42.3
AG06404720	1 1/4"	64.0	47.5	20.0	43.0
AG06404728	1 1/2"	64.0	47.5	20.8	43.6
AG06404724	2"	64.0	47.5	24.0	47.0
AG07706019	1"	77.5	60.1	19.3	42.3
AG07706020	1 1/4"	77.5	60.1	20.0	43.0
AG07706028	1 1/2"	77.5	60.1	20.8	43.6
AG07706024	2"	77.5	60.1	24.0	47.0
AG07706061	2 1/2"	77.5	60.1	31.0	57.0
AG09107219	1"	91.0	72.9	19.3	42.3
AG09107220	1 1/4"	91.0	72.9	20.0	43.0
AG09107228	1 1/2"	91.0	72.9	20.8	43.6
AG09107224	2"	91.0	72.9	24.0	47.0
AG09107231	2 1/2"	91.0	72.9	31.0	57.0
AG09107235	3"	91.0	72.9	35.0	61.0

Tri-Clamp Innengewindeanschluss



Geltende Normen

- TC nach DIN 32676, Gewinde nach ISO 228-1 (BSP/G)

Werkstoffe

- Edelstahl 1.4404/316L

Oberflächen

- Oberfläche innen: Ra < 0,4 µm
- Oberfläche aussen: Ra < 0,8 µm

Zulässige Sterilisationstemperaturen

- 150°C

Kennzeichnungen

- Grösse, Material, Schmelznummer, Gewinde-Grösse

Bescheinigung

- Abnahmeprüfzeugnis nach EN 10204-3.1

Option

- Als Option in 1.4435 BN2 nach EN 10088 erhältlich
- Auf Wunsch elektropoliert oder in Hastelloy C22 erhältlich

Bemerkungen

- Technische Änderungen vorbehalten

Artikel-Nr.	Gewinde	A / TC (mm)	ID (mm)	L1 (mm)	L (mm)
IG0250099	1/8"	25.0	9.4	9.1	22.1
IG02500910	1/4"	25.0	9.4	10.1	23.1
IG02500911	3/8"	25.0	9.4	11.1	25.5
IG02500914	1/2"	25.0	9.4	14.1	27.9
IG0250159	1/8"	25.0	15.75	9.1	22.1
IG02501510	1/4"	25.0	15.75	10.1	23.1
IG02501511	3/8"	25.0	15.75	11.1	24.1
IG02501514	1/2"	25.0	15.75	14.1	27.9
IG02501515	3/4"	25.0	15.75	15.8	28.8
IG0500229	1/8"	50.5	22.1	9.1	22.1
IG05002210	1/4"	50.5	22.1	10.1	23.1
IG05002211	3/8"	50.5	22.1	11.1	24.1
IG05002214	1/2"	50.5	22.1	14.1	27.9
IG05002215	3/4"	50.5	22.1	15.8	28.8
IG05002218	1"	50.5	22.1	18.1	31.1
IG0500349	1/8"	50.5	34.8	9.1	22.1
IG05003410	1/4"	50.5	34.8	10.1	23.1
IG05003411	3/8"	50.5	34.8	11.1	24.1
IG05003414	1/2"	50.5	34.8	14.1	27.9
IG05003415	3/4"	50.5	34.8	15.8	28.8
IG05003418	1"	50.5	34.8	18.1	31.1
IG05003419	1 1/4"	50.5	34.8	19.1	36.1
IG05003440	1 1/2"	50.5	34.8	40.8	58.6
IG06404714	1/2"	64.0	47.5	14.1	27.9
IG06404715	3/4"	64.0	47.5	15.8	28.8
IG06404718	1"	64.0	47.5	18.1	31.1
IG06404719	1 1/4"	64.0	47.5	19.1	36.1
IG06404721	1 1/2"	64.0	47.5	21.1	39.1
IG06404723	2"	64.0	47.5	23.1	43.4
IG07706018	1"	77.5	60.2	18.1	31.1
IG07706019	1 1/4"	77.5	60.2	19.1	36.1
IG07706021	1 1/2"	77.5	60.2	21.1	39.1
IG07706023	2"	77.5	60.2	23.1	42.1
IG07706029	2 1/2"	77.5	60.2	29.0	48.0
IG09107218	1"	91.0	72.9	18.1	31.1
IG09107219	1 1/4"	91.0	72.9	19.1	36.1
IG09107221	1 1/2"	91.0	72.9	21.1	39.1
IG09107223	2"	91.0	72.9	23.1	42.1
IG09107229	2 1/2"	91.0	72.9	29.0	48.0
IG09107232	3"	91.0	72.9	32.0	51.0

Tri-Clamp Bogen 45° ISO 1127

Geltende Normen

- TC nach DIN 32676 (ISO 1127)

Werkstoffe

- Edelstahl 1.4404/316L

Oberflächen

- Oberfläche innen: Ra < 0,4 µm
- Oberfläche aussen: Ra < 0,8 µm

Zulässige Sterilisationstemperaturen

- 150°C

Kennzeichnungen

- Grösse, Material, Schmelznummer

Bescheinigung

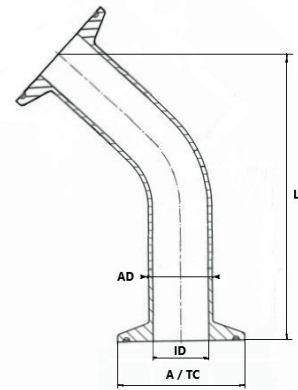
- Abnahmeprüfzeugnis nach EN 10204-3.1

Option

- Als Option in 1.4435 BN2 nach EN 10088 erhältlich
- Auf Wunsch elektropoliert oder in Hastelloy C22 erhältlich

Bemerkungen

- Technische Änderungen vorbehalten



Artikel-Nr.	Grösse (ISO 1127)	A / TC (mm)	AD (mm)	ID (mm)	L (mm)
TBG02501045	DN 8	25.0	13.5	10.3	105.5
TBG05001045	DN 8	50.5	13.5	10.3	105.5
TBG02501445	DN 10	25.0	17.2	14.0	111.1
TBG05001445	DN 10	50.5	17.2	14.0	111.1
TBG05001845	DN 15	50.5	21.3	18.1	112.5
TBG05002345	DN 20	50.5	26.9	23.7	125.3
TBG05002945	DN 25	50.5	33.7	29.7	132.0
TBG06403845	DN 32	64.0	42.4	38.4	138.8
TBG06404445	DN 40	64.0	48.3	44.3	145.4
TBG07705645	DN 50	77.5	60.3	56.3	158.9
TBG09107145	DN 65	91.0	76.1	72.1	198.0

Tri-Clamp Bogen 45° ASME BPE

Geltende Normen

- TC nach DIN 32676 (ASME BPE)

Werkstoffe

- Edelstahl 1.4404/316L

Oberflächen

- Oberfläche innen: Ra < 0,4 µm
- Oberfläche aussen: Ra < 0,8 µm

Zulässige Sterilisationstemperaturen

- 150°C

Kennzeichnungen

- Grösse, Material, Schmelznummer

Bescheinigung

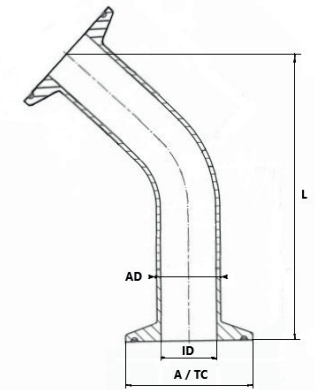
- Abnahmeprüfzeugnis nach EN 10204-3.1

Option

- Als Option in 1.4435 BN2 nach EN 10088 erhältlich
- Auf Wunsch elektropoliert oder in Hastelloy C22 erhältlich

Bemerkungen

- Technische Änderungen vorbehalten



Artikel-Nr.	Grösse (ASME BPE)	A / TC (mm)	AD (mm)	ID (mm)	L (mm)
TBG02500945	1/2"	25.0	12.70	9.40	146.3
TBG02501545	3/4"	25.0	19.05	15.75	146.3
TBG05002245	1"	50.5	25.40	22.10	146.3
TBG05003445	1 1/2"	50.5	38.10	34.80	146.3
TBG06404745	2"	64.0	50.80	47.50	167.0
TBG07706045	2 1/2"	77.5	63.50	60.20	183.2
TBG09107245	3"	91.0	76.20	72.90	194.1
TBG11909745	4"	119.0	101.60	97.40	232.0

Tri-Clamp Bogen 90° ISO 1127

Geltende Normen

- TC nach DIN 32676 (ISO 1127)

Werkstoffe

- Edelstahl 1.4404/316L

Oberflächen

- Oberfläche innen: Ra < 0,4 µm
- Oberfläche aussen: Ra < 0,8 µm

Zulässige Sterilisationstemperaturen

- 150°C

Kennzeichnungen

- Grösse, Material, Schmelznummer

Bescheinigung

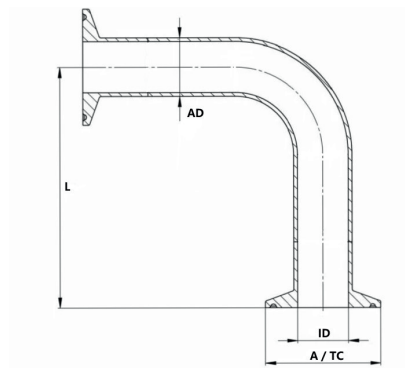
- Abnahmeprüfzeugnis nach EN 10204-3.1

Option

- Als Option in 1.4435 BN2 nach EN 10088 erhältlich
- Auf Wunsch elektropoliert oder in Hastelloy C22 erhältlich
- Auf Wunsch auch in anderen Längen erhältlich

Bemerkungen

- Technische Änderungen vorbehalten



Artikel-Nr.	Grösse (ISO 1127)	A / TC (mm)	AD (mm)	ID (mm)	L (mm)
TBG02501090	DN 8	25.0	13.5	10.3	66.6
TBG05001090	DN 8	50.5	13.5	10.3	66.6
TBG02501490	DN 10	25.0	17.2	14.0	74.6
TBG05001490	DN 10	50.5	17.2	14.0	74.6
TBG05001890	DN 15	50.5	21.3	18.1	76.6
TBG05002390	DN 20	50.5	26.9	23.7	90.1
TBG05002990	DN 25	50.5	33.7	29.7	99.6
TBG06403890	DN 32	64.0	42.4	38.4	109.1
TBG06404490	DN 40	64.0	48.3	44.3	118.6
TBG07705690	DN 50	77.5	60.3	56.3	137.6
TBG09107190	DN 65	91.0	76.1	72.1	171.6

Tri-Clamp Bogen 90° ASME BPE

Geltende Normen

- TC nach DIN 32676 (ASME BPE)

Werkstoffe

- Edelstahl 1.4404/316L

Oberflächen

- Oberfläche innen: Ra < 0,4 µm
- Oberfläche aussen: Ra < 0,8 µm

Zulässige Sterilisationstemperaturen

- 150°C

Kennzeichnungen

- Grösse, Material, Schmelznummer

Bescheinigung

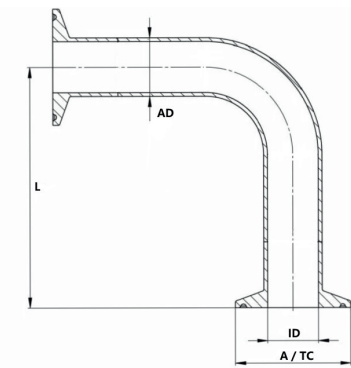
- Abnahmeprüfzeugnis nach EN 10204-3.1

Option

- Als Option in 1.4435 BN2 nach EN 10088 erhältlich
- Auf Wunsch elektropoliert oder in Hastelloy C22 erhältlich
- Auf Wunsch auch in anderen Längen erhältlich

Bemerkungen

- Technische Änderungen vorbehalten



Artikel-Nr.	Grösse (ASME BPE)	A / TC (mm)	AD (mm)	ID (mm)	L (mm)
TBG02500990	1/2"	25.0	12.70	9.40	41.3
TBG02501590	3/4"	25.0	19.05	15.75	41.3
TBG05002290	1"	50.5	25.40	22.10	50.8
TBG05003490	1 1/2"	50.5	38.10	34.80	69.9
TBG06404790	2"	64.0	50.80	47.50	88.9
TBG07706090	2 1/2"	77.5	63.50	60.20	108.0
TBG09107290	3"	91.0	76.20	72.90	127.0
TBG11909790	4"	119.0	101.60	97.40	168.3
TBG16714690	6"	167.0	152.40	146.86	266.7
TBG02500990S	1/2"	25.0	12.70	9.40	104.7
TBG02501590S	3/4"	25.0	19.05	15.75	104.7
TBG05002290S	1"	50.5	25.40	22.10	104.7
TBG05003490S	1 1/2"	50.5	38.10	34.80	116.9
TBG06404790S	2"	64.0	50.80	47.50	142.3
TBG07706090S	2 1/2"	77.5	63.50	60.20	161.4
TBG09107290S	3"	91.0	76.20	72.90	180.4
TBG11909790S	4"	119.0	101.60	97.40	224.8

Tri-Clamp T-Stück, egal ISO 1127

Geltende Normen

- T-Stück nach DIN 11865, TC nach DIN 32676 (ISO 1127)

Werkstoffe

- Edelstahl 1.4404/316L

Oberflächen

- Oberfläche innen: Ra < 0,4 µm
- Oberfläche aussen: Ra < 0,8 µm

Zulässige Sterilisationstemperaturen

- 150°C

Kennzeichnungen

- Grösse, Material, Schmelznummer

Bescheinigung

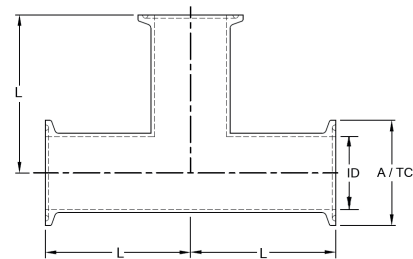
- Abnahmeprüfzeugnis nach EN 10204-3.1

Option

- Als Option in 1.4435 BN2 nach EN 10088 erhältlich
- Auf Wunsch elektropoliert oder in Hastelloy C22 erhältlich

Bemerkungen

- Technische Änderungen vorbehalten



Artikel-Nr.	Grösse (ISO 1127)	A / TC (mm)	AD (mm)	ID (mm)	L (mm)
TTS025010I	DN 8	25.0	13.5	10.3	60.5
TTS050010I	DN 8	50.5	13.5	10.3	60.5
TTS025014I	DN 10	25.0	17.2	14.0	62.5
TTS050014I	DN 10	50.5	17.2	14.0	62.5
TTS050018I	DN 15	50.5	21.3	18.1	62.5
TTS050023I	DN 20	50.5	26.9	23.7	76.6
TTS050029I	DN 25	50.5	33.7	29.7	81.6
TTS064038I	DN 32	64.0	42.4	38.4	86.6
TTS064044I	DN 40	64.0	48.3	44.3	86.6
TTS077056I	DN 50	77.5	60.3	56.3	111.6
TTS091072I	DN 65	91.0	76.1	72.1	131.6
TTS106084I	DN80	106.0	88.9	84.3	151.6
TTS130109I	DN 100	130.0	114.3	109.7	181.6

Tri-Clamp T-Stück, egal ASME BPE

Geltende Normen

- T-Stück nach DIN 11865, TC nach DIN 32676 (ASME BPE)

Werkstoffe

- Edelstahl 1.4404/316L

Oberflächen

- Oberfläche innen: Ra < 0,4 µm
- Oberfläche aussen: Ra < 0,8 µm

Zulässige Sterilisationstemperaturen

- 150°C

Kennzeichnungen

- Grösse, Material, Schmelznummer

Bescheinigung

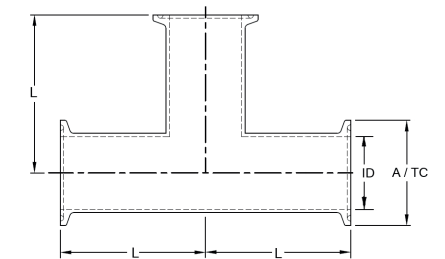
- Abnahmeprüfzeugnis nach EN 10204-3.1

Option

- Als Option in 1.4435 BN2 nach EN 10088 erhältlich
- Auf Wunsch elektropoliert oder in Hastelloy C22 erhältlich

Bemerkungen

- Technische Änderungen vorbehalten



Artikel-Nr.	Grösse (ASME BPE)	A / TC (mm)	AD (mm)	ID (mm)	L (mm)
TTS025009A	1/2"	25.0	12.70	9.40	60.3
TTS025015A	3/4"	25.0	19.05	15.75	63.5
TTS050022A	1"	50.5	25.40	22.10	66.7
TTS050034A	1 1/2"	50.5	38.10	34.80	73.0
TTS064047A	2"	64.0	50.80	47.50	85.7
TTS077060A	2 1/2"	77.5	63.50	60.20	92.1
TTS091072A	3"	91.0	76.20	72.90	98.4
TTS119097A	4"	119.0	101.60	97.40	120.7
TTS167146A	6"	167.0	152.40	146.86	181.0
TTS025009AS	1/2"	25.0	12.70	9.40	76.1
TTS025015AS	3/4"	25.0	19.05	15.75	79.3
TTS050022AS	1"	50.5	25.40	22.10	79.3
TTS050034AS	1 1/2"	50.5	38.10	34.80	81.9
TTS064047AS	2"	64.0	50.80	47.50	94.6
TTS077060AS	2 1/2"	77.5	63.50	60.20	101.0
TTS091072AS	3"	91.0	76.20	72.90	107.3
TTS119097AS	4"	119.0	101.60	97.40	126.4

Tri-Clamp T-Stück, kurzer Abgang ISO 1127

Geltende Normen

- T-Stück nach DIN 11865, TC nach DIN 32676 (ISO 1127)

Werkstoffe

- Edelstahl 1.4404/316L

Oberflächen

- Oberfläche innen: Ra < 0,4 µm
- Oberfläche aussen: Ra < 0,8 µm

Zulässige Sterilisationstemperaturen

- 150°C

Kennzeichnungen

- Grösse, Material, Schmelznummer

Bescheinigung

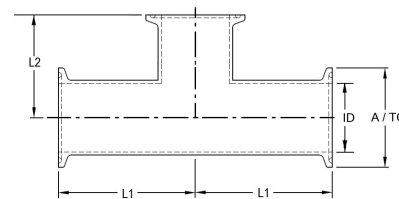
- Abnahmeprüfzeugnis nach EN 10204-3.1

Option

- Als Option in 1.4435 BN2 nach EN 10088 erhältlich
- Auf Wunsch elektropoliert oder in Hastelloy C22 erhältlich

Bemerkungen

- Technische Änderungen vorbehalten



Artikel-Nr.	Grösse (ISO 1127)	A / TC (mm)	AD (mm)	ID (mm)	L1 (mm)	L2 (mm)
TTS025010IK	DN 8	25.0	13.5	10.3	60.5	39.9
TTS050010IK	DN 8	50.5	13.5	10.3	60.5	39.9
TTS025014IK	DN 10	25.0	17.2	14.0	62.5	39.9
TTS050014IK	DN 10	50.5	17.2	14.0	62.5	39.9
TTS050018IK	DN 15	50.5	21.3	18.1	62.5	39.9
TTS050023IK	DN 20	50.5	26.9	23.7	76.6	39.9
TTS050029IK	DN 25	50.5	33.7	29.7	81.6	40.5
TTS064038IK	DN 32	64.0	42.4	38.4	86.6	45.3
TTS064044IK	DN 40	64.0	48.3	44.3	86.6	48.8
TTS077056IK	DN 50	77.5	60.3	56.3	111.6	55.8
TTS091072IK	DN 65	91.0	76.1	72.1	131.6	64.7

Tri-Clamp T-Stück, kurzer Abgang ASME BPE

Geltende Normen

- T-Stück nach DIN 11865, TC nach DIN 32676 (ASME BPE)

Werkstoffe

- Edelstahl 1.4404/316L

Oberflächen

- Oberfläche innen: Ra < 0,4 µm
- Oberfläche aussen: Ra < 0,8 µm

Zulässige Sterilisationstemperaturen

- 150°C

Kennzeichnungen

- Grösse, Material, Schmelznummer

Bescheinigung

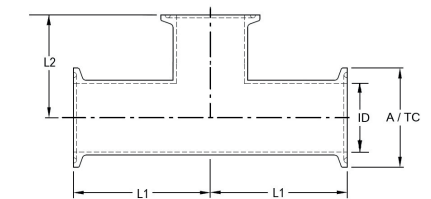
- Abnahmeprüfzeugnis nach EN 10204-3.1

Option

- Als Option in 1.4435 BN2 nach EN 10088 erhältlich
- Auf Wunsch elektropoliert oder in Hastelloy C22 erhältlich

Bemerkungen

- Technische Änderungen vorbehalten



Artikel-Nr.	Grösse (ASME BPE)	A / TC (mm)	AD (mm)	ID (mm)	L1 (mm)	L2 (mm)
TTS025009AK	1/2"	25.0	12.70	9.40	60.3	25.4
TTS025015AK	3/4"	25.0	19.05	15.75	63.5	28.6
TTS050022AK	1"	50.5	25.40	22.10	66.7	28.6
TTS050034AK	1 1/2"	50.5	38.10	34.80	73.0	34.9
TTS064047AK	2"	64.0	50.80	47.50	85.7	41.3
TTS077060AK	2 1/2"	77.5	63.50	60.20	92.1	47.6
TTS091072AK	3"	91.0	76.20	72.90	98.4	54.0
TTS119097AK	4"	119.0	101.60	97.40	120.7	69.9
TTS167146AK	6"	167.0	152.40	146.86	181.0	117.5
TTS025009AKS	1/2"	25.0	12.70	9.40	76.1	39.9
TTS025015AKS	3/4"	25.0	19.05	15.75	79.3	39.5
TTS050022AKS	1"	50.5	25.40	22.10	79.3	39.5
TTS050034AKS	1 1/2"	50.5	38.10	34.80	81.9	42.2
TTS064047AKS	2"	64.0	50.80	47.50	94.6	50.0
TTS077060AKS	2 1/2"	77.5	63.50	60.20	101.0	57.4
TTS091072AKS	3"	91.0	76.20	72.90	107.3	64.7
TTS119097AKS	4"	119.0	101.60	97.40	126.4	77.4

Tri-Clamp Y-Stück ASME BPE

Geltende Normen

- TC nach DIN 32676 (ASME BPE)

Werkstoffe

- Edelstahl 1.4404/316L

Oberflächen

- Oberfläche innen: Ra < 0,4 µm
- Oberfläche aussen: Ra < 0,8 µm

Zulässige Sterilisationstemperaturen

- 150°C

Kennzeichnungen

- Grösse, Material, Schmelznummer

Bescheinigung

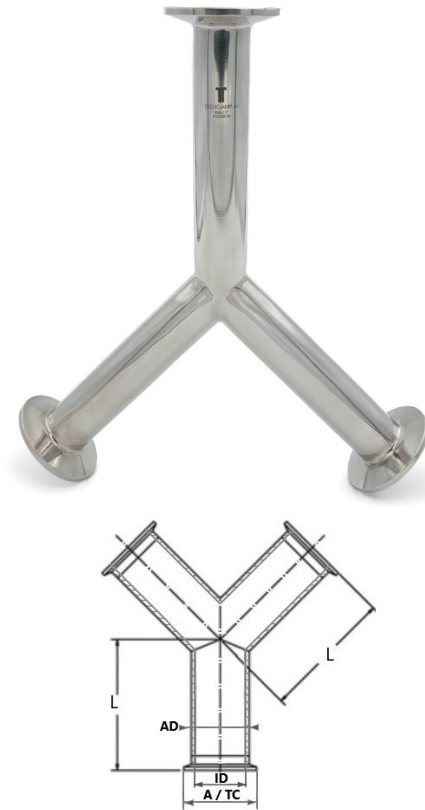
- Abnahmeprüfzeugnis nach EN 10204-3.1

Option

- Als Option in 1.4435 BN2 nach EN 10088 erhältlich
- Auf Wunsch elektropoliert oder in Hastelloy C22 erhältlich

Bemerkungen

- Technische Änderungen vorbehalten



Artikel-Nr.	Grösse (ASME BPE)	A / TC (mm)	AD (mm)	ID (mm)	L (mm)
TYS025009	1/2"	25.0	12.70	9.40	60.3
TYS025015	3/4"	25.0	19.05	15.75	63.5
TYS050022	1"	50.5	25.40	22.10	66.7
TYS050034	1 1/2"	50.5	38.10	34.80	73.0
TYS064047	2"	64.0	50.80	47.50	85.7
TYS077060	2 1/2"	77.5	63.50	60.20	92.1
TYS091072	3"	91.0	76.20	72.90	98.4
TYS119097	4"	119.0	101.60	97.40	120.7
TYS167146	6"	167.0	152.40	146.86	181.0

Tri-Clamp Kreuzstück ASME BPE

Geltende Normen

- TC nach DIN 32676 (ASME BPE)

Werkstoffe

- Edelstahl 1.4404/316L

Oberflächen

- Oberfläche innen: Ra < 0,4 µm
- Oberfläche aussen: Ra < 0,8 µm

Zulässige Sterilisationstemperaturen

- 150°C

Kennzeichnungen

- Grösse, Material, Schmelznummer

Bescheinigung

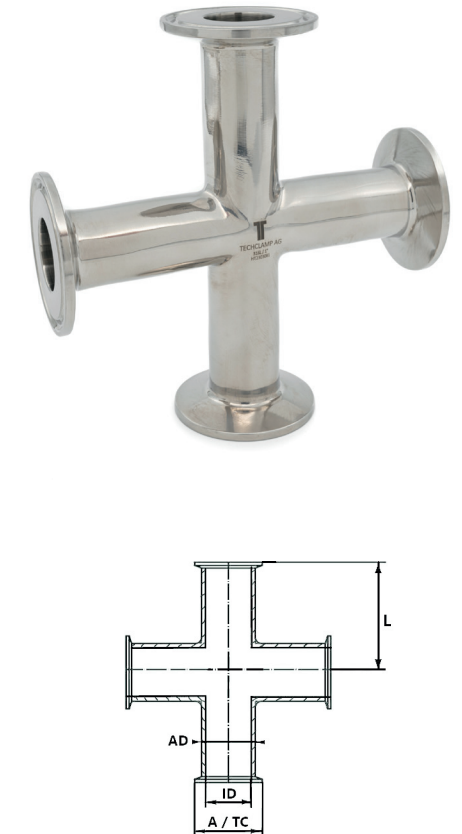
- Abnahmeprüfzeugnis nach EN 10204-3.1

Option

- Als Option in 1.4435 BN2 nach EN 10088 erhältlich
- Auf Wunsch elektropoliert oder in Hastelloy C22 erhältlich

Bemerkungen

- Technische Änderungen vorbehalten



Artikel-Nr.	Grösse (ASME BPE)	A / TC (mm)	AD (mm)	ID (mm)	L (mm)
TKS025009	1/2"	25.0	12.70	9.40	60.3
TKS025015	3/4"	25.0	19.05	15.75	63.5
TKS050022	1"	50.5	25.40	22.10	66.7
TKS050034	1 1/2"	50.5	38.10	34.80	73.0
TKS064047	2"	64.0	50.80	47.50	85.7
TKS077060	2 1/2"	77.5	63.50	60.20	92.1
TKS091072	3"	91.0	76.20	72.90	98.4
TKS119097	4"	119.0	101.60	97.40	120.7
TKS167146	6"	167.0	152.40	146.86	181.0

Tri-Clamp Reduktion konzentrisch DIN 11850

Geltende Normen

- DIN 32676 Reihe A (DIN 11850)

Werkstoffe

- Edelstahl 1.4404/316L

Oberflächen

- Oberfläche innen: Ra < 0,4 µm
- Oberfläche aussen: Ra < 0,8 µm

Zulässige Sterilisationstemperaturen

- 150°C

Kennzeichnungen

- Grösse, Material, Schmelznummer

Bescheinigung

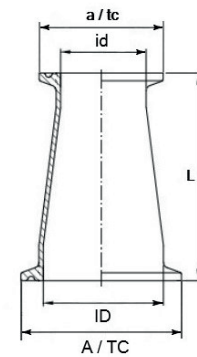
- Abnahmeprüfzeugnis nach EN 10204-3.1

Option

- Als Option in 1.4435 BN2 nach EN 10088 erhältlich
- Auf Wunsch elektropoliert oder in Hastelloy C22 erhältlich
- Auf Wunsch auch in anderen Grössen / Kombinationen / Längen erhältlich

Bemerkungen

- Technische Änderungen vorbehalten



Artikel-Nr.	Grösse (DIN 11850)	A / TC (mm)	ID (mm)	a / tc (mm)	id (mm)	L (mm)
TRK034010025008D	DN 10 – DN 8	34.0	10.0	25.0	8.0	40.0
TRK034016025008D	DN 15 – DN 8	34.0	16.0	25.0	8.0	40.0
TRK034016025010D	DN 15 – DN 10	34.0	16.0	25.0	10.0	40.0
TRK034020025008D	DN 20 – DN 8	34.0	20.0	25.0	8.0	40.0
TRK034010025010D	DN 20 – DN 10	34.0	20.0	25.0	10.0	40.0
TRK050026025008D	DN 25 – DN 8	50.5	26.0	25.0	8.0	40.0
TRK050026025010D	DN 25 – DN 10	50.5	26.0	25.0	10.0	40.0
TRK050026034010D	DN 25 – DN 10	50.5	26.0	34.0	10.0	40.0
TRK050026034016D	DN 25 – DN 15	50.5	26.0	34.0	16.0	40.0
TRK050026034020D	DN 25 – DN 20	50.5	26.0	34.0	20.0	40.0
TRK050032025008D	DN 32 – DN 8	50.5	32.0	25.0	8.0	40.0
TRK050032025010D	DN 32 – DN 10	50.5	32.0	25.0	10.0	40.0
TRK050032034010D	DN 32 – DN 10	50.5	32.0	34.0	10.0	40.0
TRK050032034016D	DN 32 – DN 15	50.5	32.0	34.0	16.0	40.0
TRK050032034020D	DN 32 – DN 20	50.5	32.0	34.0	20.0	40.0

Artikel-Nr.	Grösse (DIN 11850)	A / TC (mm)	ID (mm)	a / tc (mm)	id (mm)	L (mm)
TRK050038025008D	DN 40 – DN 8	50.5	38.0	25.0	8.0	40.0
TRK050038025010D	DN 40 – DN 10	50.5	38.0	25.0	10.0	40.0
TRK050038034010D	DN 40 – DN 10	50.5	38.0	34.0	10.0	40.0
TRK050038034016D	DN 40 – DN 15	50.5	38.0	34.0	16.0	40.0
TRK050038034020D	DN 40 – DN 20	50.5	38.0	34.0	20.0	40.0
TRK064050025008D	DN 50 – DN 8	64.0	50.0	25.0	8.0	60.0
TRK064050025010D	DN 50 – DN 10	64.0	50.0	25.0	10.0	60.0
TRK064050034010D	DN 50 – DN 10	64.0	50.0	34.0	10.0	60.0
TRK064050034016D	DN 50 – DN 15	64.0	50.0	34.0	16.0	60.0
TRK064050034020D	DN 50 – DN 20	64.0	50.0	34.0	20.0	60.0
TRK064050050026D	DN 50 – DN 25	64.0	50.0	50.5	26.0	60.0
TRK064050050032D	DN 50 – DN 32	64.0	50.0	50.5	32.0	60.0
TRK064050050038D	DN 50 – DN 40	64.0	50.0	50.5	38.0	60.0
TRK091066025008D	DN 65 – DN 8	91.0	66.0	25.0	8.0	60.0
TRK091066025010D	DN 65 – DN 10	91.0	66.0	25.0	10.0	60.0
TRK091066034010D	DN 65 – DN 10	91.0	66.0	34.0	10.0	60.0
TRK091066034016D	DN 65 – DN 15	91.0	66.0	34.0	16.0	60.0
TRK091066034020D	DN 65 – DN 20	91.0	66.0	34.0	20.0	60.0
TRK091066050026D	DN 65 – DN 25	91.0	66.0	50.5	26.0	60.0
TRK091066050032D	DN 65 – DN 32	91.0	66.0	50.5	32.0	60.0
TRK091066050038D	DN 65 – DN 40	91.0	66.0	50.5	38.0	60.0
TRK091066064050D	DN 65 – DN 50	91.0	66.0	64.0	50.0	60.0

Tri-Clamp Reduktion konzentrisch ISO 1127

Geltende Normen

- DIN 32676 Reihe B (ISO 1127)

Werkstoffe

- Edelstahl 1.4404/316L

Oberflächen

- Oberfläche innen: Ra < 0,4 µm
- Oberfläche aussen: Ra < 0,8 µm

Zulässige Sterilisationstemperaturen

- 150°C

Kennzeichnungen

- Grösse, Material, Schmelznummer

Bescheinigung

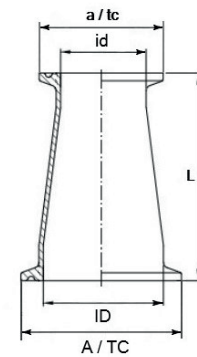
- Abnahmeprüfzeugnis nach EN 10204-3.1

Option

- Als Option in 1.4435 BN2 nach EN 10088 erhältlich
- Auf Wunsch elektropoliert oder in Hastelloy C22 erhältlich
- Auf Wunsch auch in anderen Grössen / Kombinationen / Längen erhältlich

Bemerkungen

- Technische Änderungen vorbehalten



Artikel-Nr.	Grösse (ISO 1127)	A / TC (mm)	ID (mm)	a / tc (mm)	id (mm)	L (mm)
TRK050014025010I	DN 10 – DN 8	50.5	14.0	25.0	10.3	40.0
TRK050018025010I	DN 15 – DN 8	50.5	18.1	25.0	10.3	40.0
TRK050018025014I	DN 15 – DN 10	50.5	18.1	25.0	14.0	40.0
TRK050023025010I	DN 20 – DN 8	50.5	23.7	25.0	10.3	40.0
TRK050023025014I	DN 20 – DN 10	50.5	23.7	25.0	14.0	40.0
TRK050029025010I	DN 25 – DN 8	50.5	29.7	25.0	10.3	40.0
TRK050029025014I	DN 25 – DN 10	50.5	29.7	25.0	14.0	40.0
TRK064038025010I	DN 32 – DN 8	64.0	38.4	25.0	10.3	60.0
TRK064038050010I	DN 32 – DN 8	64.0	38.4	50.5	10.3	60.0
TRK064038025014I	DN 32 – DN 10	64.0	38.4	25.0	14.0	60.0
TRK064038050014I	DN 32 – DN 10	64.0	38.4	50.5	14.0	60.0
TRK064038050018I	DN 32 – DN 15	64.0	38.4	50.5	18.1	60.0
TRK064038050023I	DN 32 – DN 20	64.0	38.4	50.5	23.7	60.0
TRK064038050029I	DN 32 – DN 25	64.0	38.4	50.5	29.7	60.0
TRK064044025010I	DN 40 – DN 8	64.0	44.3	25.0	10.3	60.0

Artikel-Nr.	Grösse (ISO 1127)	A / TC (mm)	ID (mm)	a / tc (mm)	id (mm)	L (mm)
TRK064044050010I	DN 40 – DN 8	64.0	44.3	50.5	10.3	60.0
TRK064044025014I	DN 40 – DN 10	64.0	44.3	25.0	14.0	60.0
TRK064044050014I	DN 40 – DN 10	64.0	44.3	50.5	14.0	60.0
TRK064044050018I	DN 40 – DN 15	64.0	44.3	50.5	18.1	60.0
TRK064044050023I	DN 40 – DN 20	64.0	44.3	50.5	23.7	60.0
TRK064044050029I	DN 40 – DN 25	64.0	44.3	50.5	29.7	60.0
TRK077056025010I	DN 50 – DN 8	77.5	56.3	25.0	10.3	60.0
TRK077056050010I	DN 50 – DN 8	77.5	56.3	50.5	10.3	60.0
TRK077056025014I	DN 50 – DN 10	77.5	56.3	25.0	14.0	60.0
TRK077056050014I	DN 50 – DN 10	77.5	56.3	50.5	14.0	60.0
TRK077056050018I	DN 50 – DN 15	77.5	56.3	50.5	18.1	60.0
TRK077056050023I	DN 50 – DN 20	77.5	56.3	50.5	23.7	60.0
TRK077056050029I	DN 50 – DN 25	77.5	56.3	50.5	29.7	60.0
TRK077056064038I	DN 50 – DN 32	77.5	56.3	64.0	38.4	60.0
TRK077056064044I	DN 50 – DN 40	77.5	56.3	64.0	44.3	60.0
TRK091072025010I	DN 65 – DN 8	91.0	72.1	25.0	10.3	60.0
TRK091072050010I	DN 65 – DN 8	91.0	72.1	50.5	10.3	60.0
TRK091072025014I	DN 65 – DN 10	91.0	72.1	25.0	14.0	60.0
TRK091072050014I	DN 65 – DN 10	91.0	72.1	50.5	14.0	60.0
TRK091072050018I	DN 65 – DN 15	91.0	72.1	50.5	18.1	60.0
TRK091072050023I	DN 65 – DN 20	91.0	72.1	50.5	23.7	60.0
TRK091072050029I	DN 65 – DN 25	91.0	72.1	50.5	29.7	60.0
TRK091072064038I	DN 65 – DN 32	91.0	72.1	64.0	38.4	60.0
TRK091072064044I	DN 65 – DN 40	91.0	72.1	64.0	44.3	60.0
TRK091072060056I	DN 65 – DN 50	91.0	72.1	77.5	56.3	60.0

Tri-Clamp Reduktion konzentrisch ASME BPE

Geltende Normen

- DIN 32676 Reihe C (ASME BPE)

Werkstoffe

- Edelstahl 1.4404/316L

Oberflächen

- Oberfläche innen: Ra < 0,4 µm
- Oberfläche aussen: Ra < 0,8 µm

Zulässige Sterilisationstemperaturen

- 150°C

Kennzeichnungen

- Grösse, Material, Schmelznummer

Bescheinigung

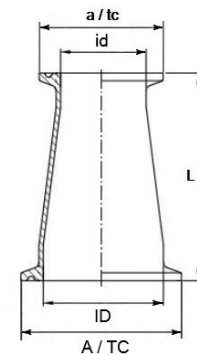
- Abnahmeprüfzeugnis nach EN 10204-3.1

Option

- Als Option in 1.4435 BN2 nach EN 10088 erhältlich
- Auf Wunsch elektropoliert oder in Hastelloy C22 erhältlich
- Auf Wunsch auch in anderen Grössen / Kombinationen / Längen erhältlich

Bemerkungen

- Technische Änderungen vorbehalten



Artikel-Nr.	Grösse (ASME BPE)	A / TC (mm)	ID (mm)	a / tc (mm)	id (mm)	L (mm)
TRK025015025009A	OD 3/4" - OD 1/2"	25.0	15.75	25.0	9.40	40.0
TRK050022025009A	OD 1" - OD 1/2"	50.5	22.10	25.0	9.40	40.0
TRK050022025015A	OD 1" - OD 3/4"	50.5	22.10	25.0	15.75	40.0
TRK050034025009A	OD 1 1/2" - OD 1/2"	50.5	34.80	25.0	9.40	40.0
TRK050034025015A	OD 1 1/2" - OD 3/4"	50.5	34.80	25.0	15.75	40.0
TRK050034050022A	OD 1 1/2" - OD 1"	50.5	34.80	50.5	22.10	40.0
TRK064047025009A	OD 2" - OD 1/2"	64.0	47.50	25.0	9.40	60.0
TRK064047025015A	OD 2" - OD 3/4"	64.0	47.50	25.0	15.75	60.0
TRK064047050022A	OD 2" - OD 1"	64.0	47.50	50.5	22.10	60.0
TRK064047050034A	OD 2" - OD 1 1/2"	64.0	47.50	50.5	34.80	60.0
TRK077060025009A	OD 2 1/2" - OD 1/2"	77.5	60.20	25.0	9.40	60.0
TRK077060025015A	OD 2 1/2" - OD 3/4"	77.5	60.20	25.0	15.75	60.0
TRK077060050022A	OD 2 1/2" - OD 1"	77.5	60.20	50.5	22.10	60.0
TRK077060050034A	OD 2 1/2" - OD 1 1/2"	77.5	60.20	50.5	34.80	60.0
TRK077060064047A	OD 2 1/2" - OD 2"	77.5	60.20	64.0	47.50	60.0

Artikel-Nr.	Grösse (ASME BPE)	A / TC (mm)	ID (mm)	a / tc (mm)	id (mm)	L (mm)
TRK091072025009A	OD 3" - OD 1/2"	91.0	72.90	25.0	9.40	60.0
TRK091072025015A	OD 3" - OD 3/4"	91.0	72.90	25.0	15.75	60.0
TRK091072050022A	OD 3" - OD 1"	91.0	72.90	50.5	22.10	60.0
TRK091072050034A	OD 3" - OD 1 1/2"	91.0	72.90	50.5	34.80	60.0
TRK091072064047A	OD 3" - OD 2"	91.0	72.90	64.0	47.50	60.0
TRK091072077060A	OD 3" - OD 2 1/2"	91.0	72.90	77.5	60.20	60.0
TRK119079025009A	OD 4" - OD 1/2"	119.0	79.40	25.0	9.40	60.0
TRK119079025015A	OD 4" - OD 3/4"	119.0	79.40	25.0	15.75	60.0
TRK119079050022A	OD 4" - OD 1"	119.0	79.40	50.5	22.10	60.0
TRK119079050034A	OD 4" - OD 1 1/2"	119.0	79.40	50.5	34.80	60.0
TRK119079064047A	OD 4" - OD 2"	119.0	79.40	64.0	47.50	60.0
TRK119079077060A	OD 4" - OD 2 1/2"	119.0	79.40	77.5	60.20	60.0
TRK119079091072A	OD 4" - OD 3"	119.0	79.40	91.0	72.90	60.0

Tri-Clamp Reduktion exzentrisch DIN 11850

Geltende Normen

- DIN 32676 Reihe A (DIN 11850)

Werkstoffe

- Edelstahl 1.4404/316L

Oberflächen

- Oberfläche innen: Ra < 0,4 µm
- Oberfläche aussen: Ra < 0,8 µm

Zulässige Sterilisationstemperaturen

- 150°C

Kennzeichnungen

- Grösse, Material, Schmelznummer

Bescheinigung

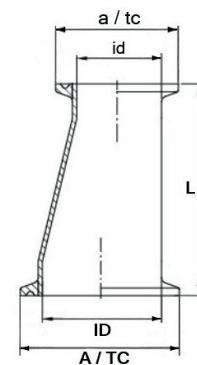
- Abnahmeprüfzeugnis nach EN 10204-3.1

Option

- Als Option in 1.4435 BN2 nach EN 10088 erhältlich
- Auf Wunsch elektropoliert oder in Hastelloy C22 erhältlich
- Auf Wunsch auch in anderen Grössen / Kombinationen / Längen erhältlich

Bemerkungen

- Technische Änderungen vorbehalten



Artikel-Nr.	Grösse (DIN 11850)	A / TC (mm)	ID (mm)	a / tc (mm)	id (mm)	L (mm)
TRE034010025008D	DN 10 – DN 8	34.0	10.0	25.0	8.0	40.0
TRE034016025008D	DN 15 – DN 8	34.0	16.0	25.0	8.0	40.0
TRE034016025010D	DN 15 – DN 10	34.0	16.0	25.0	10.0	40.0
TRE034020025008D	DN 20 – DN 8	34.0	20.0	25.0	8.0	40.0
TRE034010025010D	DN 20 – DN 10	34.0	20.0	25.0	10.0	40.0
TRE050026025008D	DN 25 – DN 8	50.5	26.0	25.0	8.0	40.0
TRE050026025010D	DN 25 – DN 10	50.5	26.0	25.0	10.0	40.0
TRE050026034010D	DN 25 – DN 10	50.5	26.0	34.0	10.0	40.0
TRE050026034016D	DN 25 – DN 15	50.5	26.0	34.0	16.0	40.0
TRE050026034020D	DN 25 – DN 20	50.5	26.0	34.0	20.0	40.0
TRE050032025008D	DN 32 – DN 8	50.5	32.0	25.0	8.0	40.0
TRE050032025010D	DN 32 – DN 10	50.5	32.0	25.0	10.0	40.0
TRE050032034010D	DN 32 – DN 10	50.5	32.0	34.0	10.0	40.0
TRE050032034016D	DN 32 – DN 15	50.5	32.0	34.0	16.0	40.0
TRE050032034020D	DN 32 – DN 20	50.5	32.0	34.0	20.0	40.0

Artikel-Nr.	Grösse (DIN 11850)	A / TC (mm)	ID (mm)	a / tc (mm)	id (mm)	L (mm)
TRE050038025008D	DN 40 – DN 8	50.5	38.0	25.0	8.0	40.0
TRE050038025010D	DN 40 – DN 10	50.5	38.0	25.0	10.0	40.0
TRE050038034010D	DN 40 – DN 10	50.5	38.0	34.0	10.0	40.0
TRE050038034016D	DN 40 – DN 15	50.5	38.0	34.0	16.0	40.0
TRE050038034020D	DN 40 – DN 20	50.5	38.0	34.0	20.0	40.0
TRE064050025008D	DN 50 – DN 8	64.0	50.0	25.0	8.0	60.0
TRE064050025010D	DN 50 – DN 10	64.0	50.0	25.0	10.0	60.0
TRE064050034010D	DN 50 – DN 10	64.0	50.0	34.0	10.0	60.0
TRE064050034016D	DN 50 – DN 15	64.0	50.0	34.0	16.0	60.0
TRE064050034020D	DN 50 – DN 20	64.0	50.0	34.0	20.0	60.0
TRE064050050026D	DN 50 – DN 25	64.0	50.0	50.5	26.0	60.0
TRE064050050032D	DN 50 – DN 32	64.0	50.0	50.5	32.0	60.0
TRE064050050038D	DN 50 – DN 40	64.0	50.0	50.5	38.0	60.0
TRE091066025008D	DN 65 – DN 8	91.0	66.0	25.0	8.0	60.0
TRE091066025010D	DN 65 – DN 10	91.0	66.0	25.0	10.0	60.0
TRE091066034010D	DN 65 – DN 10	91.0	66.0	34.0	10.0	60.0
TRE091066034016D	DN 65 – DN 15	91.0	66.0	34.0	16.0	60.0
TRE091066034020D	DN 65 – DN 20	91.0	66.0	34.0	20.0	60.0
TRE091066050026D	DN 65 – DN 25	91.0	66.0	50.5	26.0	60.0
TRE091066050032D	DN 65 – DN 32	91.0	66.0	50.5	32.0	60.0
TRE091066050038D	DN 65 – DN 40	91.0	66.0	50.5	38.0	60.0
TRE091066064050D	DN 65 – DN 50	91.0	66.0	64.0	50.0	60.0

Tri-Clamp Reduktion exzentrisch ISO 1127

Geltende Normen

- DIN 32676 Reihe B (ISO 1127)

Werkstoffe

- Edelstahl 1.4404/316L

Oberflächen

- Oberfläche innen: Ra < 0,4 µm
- Oberfläche aussen: Ra < 0,8 µm

Zulässige Sterilisationstemperaturen

- 150°C

Kennzeichnungen

- Grösse, Material, Schmelznummer

Bescheinigung

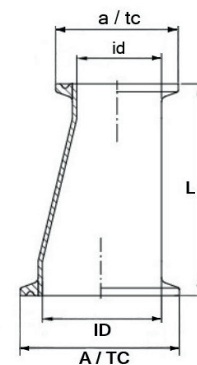
- Abnahmeprüfzeugnis nach EN 10204-3.1

Option

- Als Option in 1.4435 BN2 nach EN 10088 erhältlich
- Auf Wunsch elektropoliert oder in Hastelloy C22 erhältlich
- Auf Wunsch auch in anderen Grössen / Kombinationen / Längen erhältlich

Bemerkungen

- Technische Änderungen vorbehalten



Artikel-Nr.	Grösse (ISO 1127)	A / TC (mm)	ID (mm)	a / tc (mm)	id (mm)	L (mm)
TRE050014025010I	DN 10 – DN 8	50.5	14.0	25.0	10.3	40.0
TRE050018025010I	DN 15 – DN 8	50.5	18.1	25.0	10.3	40.0
TRE050018025014I	DN 15 – DN 10	50.5	18.1	25.0	14.0	40.0
TRE050023025010I	DN 20 – DN 8	50.5	23.7	25.0	10.3	40.0
TRE050023025014I	DN 20 – DN 10	50.5	23.7	25.0	14.0	40.0
TRE050029025010I	DN 25 – DN 8	50.5	29.7	25.0	10.3	40.0
TRE050029025014I	DN 25 – DN 10	50.5	29.7	25.0	14.0	40.0
TRE064038025010I	DN 32 – DN 8	64.0	38.4	25.0	10.3	60.0
TRE064038050010I	DN 32 – DN 8	64.0	38.4	50.5	10.3	60.0
TRE064038025014I	DN 32 – DN 10	64.0	38.4	25.0	14.0	60.0
TRE064038050014I	DN 32 – DN 10	64.0	38.4	50.5	14.0	60.0
TRE064038050018I	DN 32 – DN 15	64.0	38.4	50.5	18.1	60.0
TRE064038050023I	DN 32 – DN 20	64.0	38.4	50.5	23.7	60.0
TRE064038050029I	DN 32 – DN 25	64.0	38.4	50.5	29.7	60.0
TRE064044025010I	DN 40 – DN 8	64.0	44.3	25.0	10.3	60.0

Artikel-Nr.	Grösse (ISO 1127)	A / TC (mm)	ID (mm)	a / tc (mm)	id (mm)	L (mm)
TRE064044050010I	DN 40 – DN 8	64.0	44.3	50.5	10.3	60.0
TRE064044025014I	DN 40 – DN 10	64.0	44.3	25.0	14.0	60.0
TRE064044050014I	DN 40 – DN 10	64.0	44.3	50.5	14.0	60.0
TRE064044050018I	DN 40 – DN 15	64.0	44.3	50.5	18.1	60.0
TRE064044050023I	DN 40 – DN 20	64.0	44.3	50.5	23.7	60.0
TRE064044050029I	DN 40 – DN 25	64.0	44.3	50.5	29.7	60.0
TRE077056025010I	DN 50 – DN 8	77.5	56.3	25.0	10.3	60.0
TRE077056050010I	DN 50 – DN 8	77.5	56.3	50.5	10.3	60.0
TRE077056025014I	DN 50 – DN 10	77.5	56.3	25.0	14.0	60.0
TRE077056050014I	DN 50 – DN 10	77.5	56.3	50.5	14.0	60.0
TRE077056050018I	DN 50 – DN 15	77.5	56.3	50.5	18.1	60.0
TRE077056050023I	DN 50 – DN 20	77.5	56.3	50.5	23.7	60.0
TRE077056050029I	DN 50 – DN 25	77.5	56.3	50.5	29.7	60.0
TRE077056064038I	DN 50 – DN 32	77.5	56.3	64.0	38.4	60.0
TRE077056064044I	DN 50 – DN 40	77.5	56.3	64.0	44.3	60.0
TRE091072025010I	DN 65 – DN 8	91.0	72.1	25.0	10.3	60.0
TRE091072050010I	DN 65 – DN 8	91.0	72.1	50.5	10.3	60.0
TRE091072025014I	DN 65 – DN 10	91.0	72.1	25.0	14.0	60.0
TRE091072050014I	DN 65 – DN 10	91.0	72.1	50.5	14.0	60.0
TRE091072050018I	DN 65 – DN 15	91.0	72.1	50.5	18.1	60.0
TRE091072050023I	DN 65 – DN 20	91.0	72.1	50.5	23.7	60.0
TRE091072050029I	DN 65 – DN 25	91.0	72.1	50.5	29.7	60.0
TRE091072064038I	DN 65 – DN 32	91.0	72.1	64.0	38.4	60.0
TRE091072064044I	DN 65 – DN 40	91.0	72.1	64.0	44.3	60.0
TRE091072060056I	DN 65 – DN 50	91.0	72.1	77.5	56.3	60.0

Tri-Clamp Reduktion exzentrisch ASME BPE

Geltende Normen

- DIN 32676 Reihe C (ASME BPE)

Werkstoffe

- Edelstahl 1.4404/316L

Oberflächen

- Oberfläche innen: Ra < 0,4 µm
- Oberfläche aussen: Ra < 0,8 µm

Zulässige Sterilisationstemperaturen

- 150°C

Kennzeichnungen

- Grösse, Material, Schmelznummer

Bescheinigung

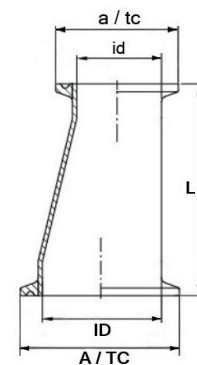
- Abnahmeprüfzeugnis nach EN 10204-3.1

Option

- Als Option in 1.4435 BN2 nach EN 10088 erhältlich
- Auf Wunsch elektropoliert oder in Hastelloy C22 erhältlich
- Auf Wunsch auch in anderen Grössen / Kombinationen / Längen erhältlich

Bemerkungen

- Technische Änderungen vorbehalten



Artikel-Nr.	Grösse (ASME BPE)	A / TC (mm)	ID (mm)	a / tc (mm)	id (mm)	L (mm)
TRE025015025009A	OD 3/4" - OD 1/2"	25.0	15.75	25.0	9.40	40.0
TRE050022025009A	OD 1" - OD 1/2"	50.5	22.10	25.0	9.40	40.0
TRE050022025015A	OD 1" - OD 3/4"	50.5	22.10	25.0	15.75	40.0
TRE050034025009A	OD 1 1/2" - OD 1/2"	50.5	34.80	25.0	9.40	40.0
TRE050034025015A	OD 1 1/2" - OD 3/4"	50.5	34.80	25.0	15.75	40.0
TRE050034050022A	OD 1 1/2" - OD 1"	50.5	34.80	50.5	22.10	40.0
TRE064047025009A	OD 2" - OD 1/2"	64.0	47.50	25.0	9.40	60.0
TRE064047025015A	OD 2" - OD 3/4"	64.0	47.50	25.0	15.75	60.0
TRE064047050022A	OD 2" - OD 1"	64.0	47.50	50.5	22.10	60.0
TRE064047050034A	OD 2" - OD 1 1/2"	64.0	47.50	50.5	34.80	60.0
TRE077060025009A	OD 2 1/2" - OD 1/2"	77.5	60.20	25.0	9.40	60.0
TRE077060025015A	OD 2 1/2" - OD 3/4"	77.5	60.20	25.0	15.75	60.0
TRE077060050022A	OD 2 1/2" - OD 1"	77.5	60.20	50.5	22.10	60.0
TRE077060050034A	OD 2 1/2" - OD 1 1/2"	77.5	60.20	50.5	34.80	60.0
TRE077060064047A	OD 2 1/2" - OD 2"	77.5	60.20	64.0	47.50	60.0

Artikel-Nr.	Grösse (ASME BPE)	A / TC (mm)	ID (mm)	a / tc (mm)	id (mm)	L (mm)
TRE091072025009A	OD 3" - OD 1/2"	91.0	72.90	25.0	9.40	60.0
TRE091072025015A	OD 3" - OD 3/4"	91.0	72.90	25.0	15.75	60.0
TRE091072050022A	OD 3" - OD 1"	91.0	72.90	50.5	22.10	60.0
TRE091072050034I	OD 3" - OD 1 1/2"	91.0	72.90	50.5	34.80	60.0
TRE091072050034A	OD 3" - OD 1 1/2"	91.0	72.90	50.5	34.80	60.0
TRE091072064047A	OD 3" - OD 2"	91.0	72.90	64.0	47.50	60.0
TRE091072077060A	OD 3" - OD 2 1/2"	91.0	72.90	77.5	60.20	60.0
TRE119079025009A	OD 4" - OD 1/2"	119.0	79.40	25.0	9.40	60.0
TRE119079025015A	OD 4" - OD 3/4"	119.0	79.40	25.0	15.75	60.0
TRE119079050022A	OD 4" - OD 1"	119.0	79.40	50.5	22.10	60.0
TRE119079050034A	OD 4" - OD 1 1/2"	119.0	79.40	50.5	34.80	60.0
TRE119079064047A	OD 4" - OD 2"	119.0	79.40	64.0	47.50	60.0
TRE119079077060A	OD 4" - OD 2 1/2"	119.0	79.40	77.5	60.20	60.0
TRE119079091072A	OD 4" - OD 3"	119.0	79.40	91.0	72.90	60.0

Schweissfittings

Techclamp AG – Wo Qualität
und Service sich treffen



Bogen 45° ISO 1127

Geltende Normen

- DIN 11865 für Rohr DIN 11866 Reihe B (ISO 1127)

Werkstoffe

- Edelstahl 1.4404/316L

Oberflächen

- Oberfläche innen: Ra < 0,4 µm
- Oberfläche aussen: Ra < 0,8 µm

Zulässige Sterilisationstemperaturen

- 150°C

Kennzeichnungen

- Grösse, Material, Schmelznummer

Bescheinigung

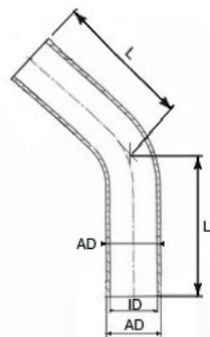
- Abnahmeprüfzeugnis nach EN 10204-3.1

Option

- Als Option in 1.4435 BN2 nach EN 10088 erhältlich
- Auf Wunsch elektropoliert oder in Hastelloy C22 erhältlich

Bemerkungen

- Technische Änderungen vorbehalten



Artikel-Nr.	Grösse (ISO 1127)	AD (mm)	ID (mm)	L (mm)
BG01301045I	DN 8	13.5	10.3	33.3
BG01701445I	DN 10	17.2	14.0	36.6
BG02101845I	DN 15	21.3	18.1	37.4
BG02602345I	DN 20	26.9	23.7	51.8
BG03302945I	DN 25	33.7	29.7	55.7
BG04203845I	DN 32	42.4	38.4	59.7
BG04804445I	DN 40	48.3	44.3	63.6
BG06005645I	DN 50	60.3	56.3	71.5
BG07607245I	DN 65	76.1	72.1	94.4
BG08808445I	DN 80	88.9	84.3	102.4
BG11410945I	DN 100	114.3	109.7	118.2

Bogen 45° ASME BPE

Geltende Normen

- DIN 11865 für Rohr DIN 11866 Reihe C (ASME BPE)

Werkstoffe

- Edelstahl 1.4404/316L

Oberflächen

- Oberfläche innen: Ra < 0,4 µm
- Oberfläche aussen: Ra < 0,8 µm

Zulässige Sterilisationstemperaturen

- 150°C

Kennzeichnungen

- Grösse, Material, Schmelznummer

Bescheinigung

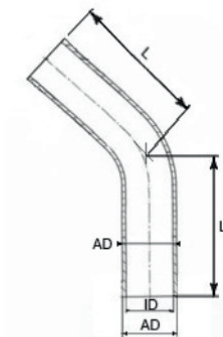
- Abnahmeprüfzeugnis nach EN 10204-3.1

Option

- Als Option in 1.4435 BN2 nach EN 10088 erhältlich
- Auf Wunsch elektropoliert oder in Hastelloy C22 erhältlich

Bemerkungen

- Technische Änderungen vorbehalten



Artikel-Nr.	Grösse (ASME BPE)	AD (mm)	ID (mm)	L (mm)
BG01200945A	1/2"	12.70	9.40	57.2
BG01901545A	3/4"	19.05	15.75	57.2
BG02502245A	1"	25.40	22.10	57.2
BG03803445A	1 1/2"	38.10	34.80	63.5
BG05004745A	2"	50.80	47.50	76.2
BG06306045A	2 1/2"	63.50	60.20	85.7
BG07607245A	3"	76.20	72.90	92.1
BG10109745A	4"	101.60	97.40	114.3
BG15214645A	6"	152.40	146.86	158.8

Bogen 90° ISO 1127

Geltende Normen

- DIN 11865 für Rohr DIN 11866 Reihe B (ISO 1127)

Werkstoffe

- Edelstahl 1.4404/316L

Oberflächen

- Oberfläche innen: Ra < 0,4 µm
- Oberfläche aussen: Ra < 0,8 µm

Zulässige Sterilisationstemperaturen

- 150°C

Kennzeichnungen

- Grösse, Material, Schmelznummer

Bescheinigung

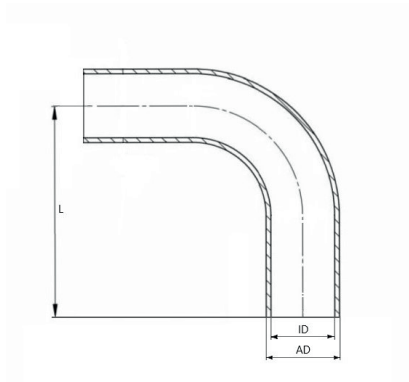
- Abnahmeprüfzeugnis nach EN 10204-3.1

Option

- Als Option in 1.4435 BN2 nach EN 10088 erhältlich
- Auf Wunsch elektropoliert oder in Hastelloy C22 erhältlich
- Auf Wunsch auch in anderen Längen erhältlich

Bemerkungen

- Technische Änderungen vorbehalten



Artikel-Nr.	Grösse (ISO 1127)	AD (mm)	ID (mm)	L (mm)
BG01301090I	DN 8	13.5	10.3	45.0
BG01701490I	DN 10	17.2	14.0	53.0
BG02101890I	DN 15	21.3	18.1	55.0
BG02602390I	DN 20	26.9	23.7	68.5
BG03302990I	DN 25	33.7	29.7	78.0
BG04203890I	DN 32	42.4	38.4	87.5
BG04804490I	DN 40	48.3	44.3	97.0
BG06005690I	DN 50	60.3	56.3	116.0
BG07607290I	DN 65	76.1	72.1	150.0
BG08808490I	DN 80	88.9	84.3	169.5
BG11410990I	DN 100	114.3	109.7	207.5

Bogen 90° ASME BPE

Geltende Normen

- DIN 11865 für Rohr DIN 11866 Reihe C (ASME BPE)

Werkstoffe

- Edelstahl 1.4404/316L

Oberflächen

- Oberfläche innen: Ra < 0,4 µm
- Oberfläche aussen: Ra < 0,8 µm

Zulässige Sterilisationstemperaturen

- 150°C

Kennzeichnungen

- Grösse, Material, Schmelznummer

Bescheinigung

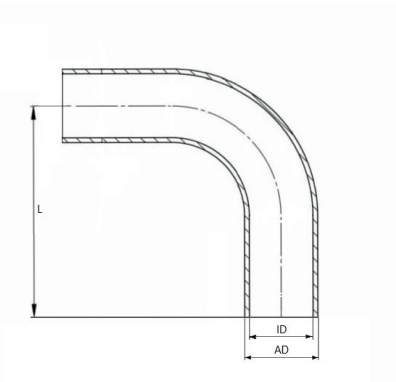
- Abnahmeprüfzeugnis nach EN 10204-3.1

Option

- Als Option in 1.4435 BN2 nach EN 10088 erhältlich
- Auf Wunsch elektropoliert oder in Hastelloy C22 erhältlich
- Auf Wunsch auch in anderen Längen erhältlich

Bemerkungen

- Technische Änderungen vorbehalten



Artikel-Nr.	Grösse (ASME BPE)	AD (mm)	ID (mm)	L (mm)
BG01200990A	1/2"	12.70	9.40	76.2
BG01901590A	3/4"	19.05	15.75	76.2
BG02502290A	1"	25.40	22.10	76.2
BG03803490A	1 1/2"	38.10	34.80	95.3
BG05004790A	2"	50.80	47.50	120.7
BG06306090A	2 1/2"	63.50	60.20	139.7
BG07607290A	3"	76.20	72.90	158.8
BG10109790A	4"	101.60	97.40	203.2
BG15214690A	6"	152.40	146.86	292.1

T-Stück, egal ISO 1127

Geltende Normen

- DIN 11865 für Rohr DIN 11866 Reihe B (ISO 1127)

Werkstoffe

- Edelstahl 1.4404/316L

Oberflächen

- Oberfläche innen: Ra < 0,4 µm
- Oberfläche aussen: Ra < 0,8 µm

Zulässige Sterilisationstemperaturen

- 150°C

Kennzeichnungen

- Grösse, Material, Schmelznummer

Bescheinigung

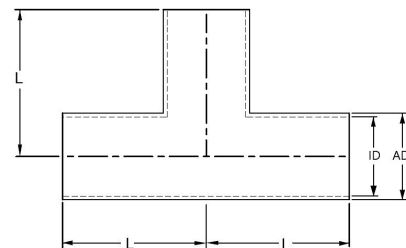
- Abnahmeprüfzeugnis nach EN 10204-3.1

Option

- Als Option in 1.4435 BN2 nach EN 10088 erhältlich
- Auf Wunsch elektropoliert oder in Hastelloy C22 erhältlich

Bemerkungen

- Technische Änderungen vorbehalten



Artikel-Nr.	Grösse (ISO 1127)	AD (mm)	ID (mm)	L (mm)
TS013010I	DN 8	13.5	10.3	32.0
TS017014I	DN 10	17.2	14.0	34.0
TS021018I	DN 15	21.3	18.1	36.0
TS026023I	DN 20	26.9	23.7	55.0
TS033029I	DN 25	33.7	29.7	60.0
TS042038I	DN 32	42.4	38.4	65.0
TS048044I	DN 40	48.3	44.3	65.0
TS060056I	DN 50	60.3	56.3	90.0
TS076072I	DN 65	76.1	72.1	110.0
TS088084I	DN80	88.9	84.3	130.0
TS114109I	DN 100	114.3	109.7	130.0

T-Stück, egal ASME BPE

Geltende Normen

- DIN 11865 für Rohr DIN 11866 Reihe C (ASME BPE)

Werkstoffe

- Edelstahl 1.4404/316L

Oberflächen

- Oberfläche innen: Ra < 0,4 µm
- Oberfläche aussen: Ra < 0,8 µm

Zulässige Sterilisationstemperaturen

- 150°C

Kennzeichnungen

- Grösse, Material, Schmelznummer

Bescheinigung

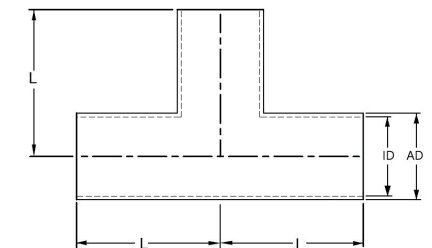
- Abnahmeprüfzeugnis nach EN 10204-3.1

Option

- Als Option in 1.4435 BN2 nach EN 10088 erhältlich
- Auf Wunsch elektropoliert oder in Hastelloy C22 erhältlich

Bemerkungen

- Technische Änderungen vorbehalten



Artikel-Nr.	Grösse (ASME BPE)	AD (mm)	ID (mm)	L (mm)
TS012009A	1/2"	12.70	9.40	47.6
TS019015A	3/4"	19.05	15.75	50.8
TS025022A	1"	25.40	22.10	54.0
TS038034A	1 1/2"	38.10	34.80	60.3
TS050047A	2"	50.80	47.50	66.7
TS063060A	2 1/2"	63.50	60.20	73.0
TS076072A	3"	76.20	72.90	79.4
TS101097A	4"	101.60	97.40	104.8
TS152146A	6"	152.40	146.86	142.9

T-Stück, kurzer Abgang ISO 1127

Geltende Normen

- DIN 11865 für Rohr DIN 11866 Reihe B (ISO 1127)

Werkstoffe

- Edelstahl 1.4404/316L

Oberflächen

- Oberfläche innen: Ra < 0,4 µm
- Oberfläche aussen: Ra < 0,8 µm

Zulässige Sterilisationstemperaturen

- 150°C

Kennzeichnungen

- Grösse, Material, Schmelznummer

Bescheinigung

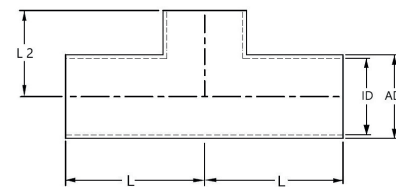
- Abnahmeprüfzeugnis nach EN 10204-3.1

Option

- Als Option in 1.4435 BN2 nach EN 10088 erhältlich
- Auf Wunsch elektropoliert oder in Hastelloy C22 erhältlich

Bemerkungen

- Technische Änderungen vorbehalten



Artikel-Nr.	Grösse (ISO 1127)	AD (mm)	ID (mm)	L (mm)	L2 (mm)
TS013010IK	DN 8	13.5	10.3	32.0	16.0
TS017014IK	DN 10	17.2	14.0	34.0	17.0
TS021018IK	DN 15	21.3	18.1	36.0	18.0
TS026023IK	DN 20	26.9	23.7	55.0	22.5
TS033029IK	DN 25	33.7	29.7	60.0	30.0
TS042038IK	DN 32	42.4	38.4	65.0	32.5
TS048044IK	DN 40	48.3	44.3	65.0	32.5
TS060056IK	DN 50	60.3	56.3	90.0	45.0
TS076072IK	DN 65	76.1	72.1	110.0	55.0
TS088084IK	DN80	88.9	84.3	130.0	65.0
TS114109IK	DN 100	114.3	109.7	130.0	65.0

T-Stück, kurzer Abgang ASME BPE

Geltende Normen

- DIN 11865 für Rohr DIN 11866 Reihe C (ASME BPE)

Werkstoffe

- Edelstahl 1.4404/316L

Oberflächen

- Oberfläche innen: Ra < 0,4 µm
- Oberfläche aussen: Ra < 0,8 µm

Zulässige Sterilisationstemperaturen

- 150°C

Kennzeichnungen

- Grösse, Material, Schmelznummer

Bescheinigung

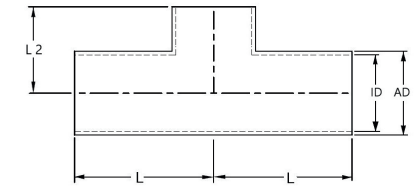
- Abnahmeprüfzeugnis nach EN 10204-3.1

Option

- Als Option in 1.4435 BN2 nach EN 10088 erhältlich
- Auf Wunsch elektropoliert oder in Hastelloy C22 erhältlich

Bemerkungen

- Technische Änderungen vorbehalten



Artikel-Nr.	Grösse (ASME BPE)	AD (mm)	ID (mm)	L (mm)	L2 (mm)
TS012009AK	1/2"	12.70	9.40	47.6	23.80
TS019015AK	3/4"	19.05	15.75	50.8	25.40
TS025022AK	1"	25.40	22.10	54.0	27.00
TS038034AK	1 1/2"	38.10	34.80	60.3	30.15
TS050047AK	2"	50.80	47.50	66.7	33.35
TS063060AK	2 1/2"	63.50	60.20	73.0	36.50
TS076072AK	3"	76.20	72.90	79.4	39.70
TS101097AK	4"	101.60	97.40	104.8	52.40
TS152146AK	6"	152.40	146.86	142.9	71.45

Y-Stück ASME BPE

Geltende Normen

- DIN 11865 für Rohr DIN 11866 Reihe C (ASME BPE)

Werkstoffe

- Edelstahl 1.4404/316L

Oberflächen

- Oberfläche innen: Ra < 0,4 µm
- Oberfläche aussen: Ra < 0,8 µm

Zulässige Sterilisationstemperaturen

- 150°C

Kennzeichnungen

- Grösse, Material, Schmelznummer

Bescheinigung

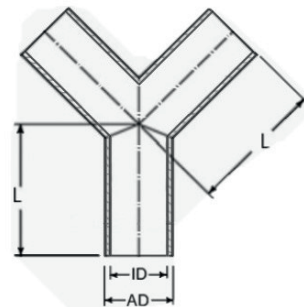
- Abnahmeprüfzeugnis nach EN 10204-3.1

Option

- Als Option in 1.4435 BN2 nach EN 10088 erhältlich
- Auf Wunsch elektropoliert oder in Hastelloy C22 erhältlich

Bemerkungen

- Technische Änderungen vorbehalten



Artikel-Nr.	Grösse (ASME BPE)	AD (mm)	ID (mm)	L (mm)
YS025009	1/2"	12.70	9.40	51.0
YS025015	3/4"	19.05	15.75	51.0
YS050022	1"	25.40	22.10	51.0
YS050034	1 1/2"	38.10	34.80	51.0
YS064047	2"	50.80	47.50	67.0
YS077060	2 1/2"	63.50	60.20	86.0
YS091072	3"	76.20	72.90	102.0
YS119097	4"	101.60	97.40	137.0
YS167146	6"	152.40	146.86	137.0

Kreuzstück ASME BPE

Geltende Normen

- DIN 11865 für Rohr DIN 11866 Reihe C (ASME BPE)

Werkstoffe

- Edelstahl 1.4404/316L

Oberflächen

- Oberfläche innen: Ra < 0,4 µm
- Oberfläche aussen: Ra < 0,8 µm

Zulässige Sterilisationstemperaturen

- 150°C

Kennzeichnungen

- Grösse, Material, Schmelznummer

Bescheinigung

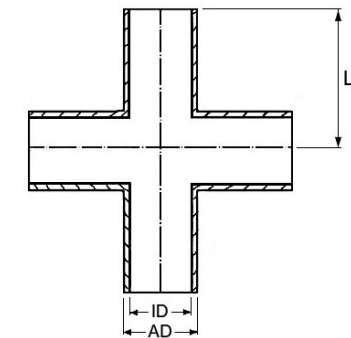
- Abnahmeprüfzeugnis nach EN 10204-3.1

Option

- Als Option in 1.4435 BN2 nach EN 10088 erhältlich
- Auf Wunsch elektropoliert oder in Hastelloy C22 erhältlich

Bemerkungen

- Technische Änderungen vorbehalten



Artikel-Nr.	Grösse (ASME BPE)	AD (mm)	ID (mm)	L (mm)
KS025009	1/2"	12.70	9.40	47.6
KS025015	3/4"	19.05	15.75	50.8
KS050022	1"	25.40	22.10	54.0
KS050034	1 1/2"	38.10	34.80	60.3
KS064047	2"	50.80	47.50	73.0
KS077060	2 1/2"	63.50	60.20	79.4
KS091072	3"	76.20	72.90	85.7
KS119097	4"	101.60	97.40	104.8
KS167146	6"	152.40	146.86	142.9

Reduktion konzentrisch DIN 11850

Geltende Normen

- DIN 11865 für Rohr DIN 11866 Reihe A (DIN 11850)

Werkstoffe

- Edelstahl 1.4404/316L

Oberflächen

- Oberfläche innen: Ra < 0,4 µm
- Oberfläche aussen: Ra < 0,8 µm

Zulässige Sterilisationstemperaturen

- 150°C

Kennzeichnungen

- Grösse, Material, Schmelznummer

Bescheinigung

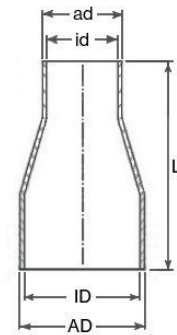
- Abnahmeprüfzeugnis nach EN 10204-3.1

Option

- Als Option in 1.4435 BN2 nach EN 10088 erhältlich
- Auf Wunsch elektropoliert oder in Hastelloy C22 erhältlich
- Auf Wunsch auch in anderen Grössen / Kombinationen / Längen erhältlich

Bemerkungen

- Technische Änderungen vorbehalten



Artikel-Nr.	DIN 11850	AD (mm)	ID (mm)	ad (mm)	id (mm)	L (mm)
RK012010010008D	DN 10 – DN 8	12.0	10.0	10.0	8.0	60.0
RK019016010008D	DN 15 – DN 8	19.0	16.0	10.0	8.0	60.0
RK019016012010D	DN 15 – DN 10	19.0	16.0	12.0	10.0	60.0
RK023020010008D	DN 20 – DN 8	23.0	20.0	10.0	8.0	60.0
RK023020012010D	DN 20 – DN 10	23.0	20.0	12.0	10.0	60.0
RK023020019016D	DN 20 – DN 15	23.0	20.0	19.0	16.0	60.0
RK029026010008D	DN 25 – DN 8	29.0	26.0	10.0	8.0	70.0
RK029026012010D	DN 25 – DN 10	29.0	26.0	12.0	10.0	70.0
RK029026019016D	DN 25 – DN 15	29.0	26.0	19.0	16.0	70.0
RK029026023020D	DN 25 – DN 20	29.0	26.0	23.0	20.0	70.0
RK035032010008D	DN 32 – DN 8	35.0	32.0	10.0	8.0	80.0
RK035032012010D	DN 32 – DN 10	35.0	32.0	12.0	10.0	80.0
RK035032019016D	DN 32 – DN 15	35.0	32.0	19.0	16.0	80.0
RK035032023020D	DN 32 – DN 20	35.0	32.0	23.0	20.0	80.0

Artikel-Nr.	DIN 11850	AD (mm)	ID (mm)	ad (mm)	id (mm)	L (mm)
RK035032026026D	DN 32 – DN 25	35.0	32.0	26.0	26.0	80.0
RK041038010008D	DN 40 – DN 8	41.0	38.0	10.0	8.0	90.0
RK041038012010D	DN 40 – DN 10	41.0	38.0	12.0	10.0	90.0
RK041038019016D	DN 40 – DN 15	41.0	38.0	19.0	16.0	90.0
RK041038023020D	DN 40 – DN 20	41.0	38.0	23.0	20.0	90.0
RK041038026026D	DN 40 – DN 25	41.0	38.0	26.0	26.0	90.0
RK041038035032D	DN 40 – DN 32	41.0	38.0	35.0	32.0	90.0
RK053050010008D	DN 50 – DN 8	53.0	50.0	10.0	8.0	100.0
RK053050012010D	DN 50 – DN 10	53.0	50.0	12.0	10.0	100.0
RK053050019016D	DN 50 – DN 15	53.0	50.0	19.0	16.0	100.0
RK053050020020D	DN 50 – DN 20	53.0	50.0	20.0	20.0	100.0
RK053050026026D	DN 50 – DN 25	53.0	50.0	26.0	26.0	100.0
RK053050032032D	DN 50 – DN 32	53.0	50.0	32.0	32.0	100.0
RK053050041038D	DN 50 – DN 40	53.0	50.0	41.0	38.0	100.0
RK070066010008D	DN 65 – DN 8	70.0	66.0	10.0	8.0	110.0
RK070066012010D	DN 65 – DN 10	70.0	66.0	12.0	10.0	110.0
RK070066019016D	DN 65 – DN 15	70.0	66.0	19.0	16.0	110.0
RK070066020020D	DN 65 – DN 20	70.0	66.0	20.0	20.0	110.0
RK070066026026D	DN 65 – DN 25	70.0	66.0	26.0	26.0	110.0
RK070066032032D	DN 65 – DN 32	70.0	66.0	32.0	32.0	110.0
RK070066041038D	DN 65 – DN 40	70.0	66.0	41.0	38.0	110.0
RK070066053050D	DN 65 – DN 50	70.0	66.0	53.0	50.0	110.0

Reduktion konzentrisch ISO 1127

Geltende Normen

- DIN 11865 für Rohr DIN 11866 Reihe B (ISO 1127)

Werkstoffe

- Edelstahl 1.4404/316L

Oberflächen

- Oberfläche innen: Ra < 0,4 µm
- Oberfläche aussen: Ra < 0,8 µm

Zulässige Sterilisationstemperaturen

- 150°C

Kennzeichnungen

- Grösse, Material, Schmelznummer

Bescheinigung

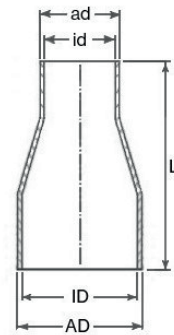
- Abnahmeprüfzeugnis nach EN 10204-3.1

Option

- Als Option in 1.4435 BN2 nach EN 10088 erhältlich
- Auf Wunsch elektropoliert oder in Hastelloy C22 erhältlich
- Auf Wunsch auch in anderen Grössen / Kombinationen / Längen erhältlich

Bemerkungen

- Technische Änderungen vorbehalten



Artikel-Nr.	Grösse (ISO 1127)	AD (mm)	ID (mm)	ad (mm)	id (mm)	L (mm)
RK017014013010I	DN 10 – DN 8	17.2	14.0	13.5	10.3	60.0
RK021018013010I	DN 15 – DN 8	21.3	18.1	13.5	10.3	60.0
RK021018017014I	DN 15 – DN 10	21.3	18.1	17.2	14.0	60.0
RK026023013010I	DN 20 – DN 8	26.9	23.7	13.5	10.3	60.0
RK026023017014I	DN 20 – DN 10	26.9	23.7	17.2	14.0	60.0
RK026023021018I	DN 20 – DN 15	26.9	23.7	21.3	18.1	60.0
RK033029013010I	DN 25 – DN 8	33.7	29.7	13.5	10.3	70.0
RK033029017014I	DN 25 – DN 10	33.7	29.7	17.2	14.0	70.0
RK033029021018I	DN 25 – DN 15	33.7	29.7	21.3	18.1	70.0
RK033029026023I	DN 25 – DN 20	33.7	29.7	26.9	23.7	70.0
RK042038013010I	DN 32 – DN 8	42.4	38.4	13.5	10.3	80.0
RK042038017010I	DN 32 – DN 10	42.4	38.4	17.2	14.0	80.0
RK042038021018I	DN 32 – DN 15	42.4	38.4	21.3	18.1	80.0
RK042038026023I	DN 32 – DN 20	42.4	38.4	26.9	23.7	80.0

Artikel-Nr.	Grösse (ISO 1127)	AD (mm)	ID (mm)	ad (mm)	id (mm)	L (mm)
RK042038033029I	DN 32 – DN 25	42.4	38.4	33.7	29.7	80.0
RK048044013010I	DN 40 – DN 8	48.3	44.3	13.5	10.3	90.0
RK048044017014I	DN 40 – DN 10	48.3	44.3	17.2	14.0	90.0
RK017044021018I	DN 40 – DN 15	48.3	44.3	21.3	18.1	90.0
RK048044026023I	DN 40 – DN 20	48.3	44.3	26.9	23.7	90.0
RK048044033029I	DN 40 – DN 25	48.3	44.3	33.7	29.7	90.0
RK048044042038I	DN 40 – DN 32	48.3	44.3	42.4	38.4	90.0
RK060056013010I	DN 50 – DN 8	60.3	56.3	13.5	10.3	100.0
RK060056017014I	DN 50 – DN 10	60.3	56.3	17.2	14.0	100.0
RK060056021018I	DN 50 – DN 15	60.3	56.3	21.3	18.1	100.0
RK060056026023I	DN 50 – DN 20	60.3	56.3	26.9	23.7	100.0
RK060056033029I	DN 50 – DN 25	60.3	56.3	33.7	29.7	100.0
RK060056042038I	DN 50 – DN 32	60.3	56.3	42.4	38.4	100.0
RK060056048044I	DN 50 – DN 40	60.3	56.3	48.3	44.3	100.0
RK076072013010I	DN 65 – DN 8	76.1	72.1	13.5	10.3	110.0
RK076072017014I	DN 65 – DN 10	76.1	72.1	17.2	14.0	110.0
RK076072021018I	DN 65 – DN 15	76.1	72.1	21.3	18.1	110.0
RK076072026023I	DN 65 – DN 20	76.1	72.1	26.9	23.7	110.0
RK076072033029I	DN 65 – DN 25	76.1	72.1	33.7	29.7	110.0
RK076072042038I	DN 65 – DN 32	76.1	72.1	42.4	38.4	110.0
RK076072048044I	DN 65 – DN 40	76.1	72.1	48.3	44.3	110.0
RK076072060056I	DN 65 – DN 50	76.1	72.1	60.3	56.3	110.0

Reduktion konzentrisch ASME BPE

Geltende Normen

- DIN 11865 für Rohr DIN 11866 Reihe C (ASME BPE)

Werkstoffe

- Edelstahl 1.4404/316L

Oberflächen

- Oberfläche innen: Ra < 0,4 µm
- Oberfläche aussen: Ra < 0,8 µm

Zulässige Sterilisationstemperaturen

- 150°C

Kennzeichnungen

- Grösse, Material, Schmelznummer

Bescheinigung

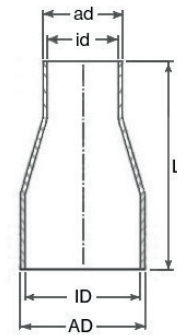
- Abnahmeprüfzeugnis nach EN 10204-3.1

Option

- Als Option in 1.4435 BN2 nach EN 10088 erhältlich
- Auf Wunsch elektropoliert oder in Hastelloy C22 erhältlich
- Auf Wunsch auch in anderen Grössen / Kombinationen / Längen erhältlich

Bemerkungen

- Technische Änderungen vorbehalten



Artikel-Nr.	Grösse (ASME BPE)	AD (mm)	ID (mm)	ad (mm)	id (mm)	L (mm)
RK019015012009A	OD 3/4" - OD 1/2"	19.05	15.75	12.70	9.40	60.0
RK025022012009A	OD 1" - OD 1/2"	25.40	22.10	12.70	9.40	60.0
RK025022019015A	OD 1" - OD 3/4"	25.40	22.10	19.05	15.75	60.0
RK038034012009A	OD 1 1/2" - OD 1/2"	38.10	34.80	12.70	9.40	80.0
RK038034019015A	OD 1 1/2" - OD 3/4"	38.10	34.80	19.05	15.75	80.0
RK038034025022A	OD 1 1/2" - OD 1"	38.10	34.80	25.40	22.10	80.0
RK050047012009A	OD 2" - OD 1/2"	50.80	47.50	12.70	9.40	90.0
RK050047019015A	OD 2" - OD 3/4"	50.80	47.50	19.05	15.75	90.0
RK050047025022A	OD 2" - OD 1"	50.80	47.50	25.40	22.10	90.0
RK050047038034A	OD 2" - OD 1 1/2"	50.80	47.50	38.10	34.80	90.0
RK063060012009A	OD 2 1/2" - OD 1/2"	63.50	60.20	12.70	9.40	100.0
RK063060019015A	OD 2 1/2" - OD 3/4"	63.50	60.20	19.05	15.75	100.0
RK063060025022A	OD 2 1/2" - OD 1"	63.50	60.20	25.40	22.10	100.0
RK063060038034A	OD 2 1/2" - OD 1 1/2"	63.50	60.20	38.10	34.80	100.0
RK063060050047A	OD 2 1/2" - OD 2"	63.50	60.20	50.80	47.50	100.0

Artikel-Nr.	Grösse (ASME BPE)	AD (mm)	ID (mm)	ad (mm)	id (mm)	L (mm)
RK076072012009A	OD 3" - OD 1/2"	76.20	72.90	12.70	9.40	110.0
RK076072019015A	OD 3" - OD 3/4"	76.20	72.90	19.05	15.75	110.0
RK076072025022A	OD 3" - OD 1"	76.20	72.90	25.40	22.10	110.0
RK076072038034A	OD 3" - OD 1 1/2"	76.20	72.90	38.10	34.80	110.0
RK076072050047A	OD 3" - OD 2"	76.20	72.90	50.80	47.50	110.0
RK076072063060A	OD 3" - OD 2 1/2"	76.20	72.90	63.50	60.20	110.0
RK101097012009A	OD 4" - OD 1/2"	101.60	97.40	12.70	9.40	135.0
RK101097019015A	OD 4" - OD 3/4"	101.60	97.40	19.05	15.75	135.0
RK101097025022A	OD 4" - OD 1"	101.60	97.40	25.40	22.10	135.0
RK101097038034A	OD 4" - OD 1 1/2"	101.60	97.40	38.10	34.80	135.0
RK101097050047A	OD 4" - OD 2"	101.60	97.40	50.80	47.50	135.0
RK101097063060A	OD 4" - OD 2 1/2"	101.60	97.40	63.50	60.20	135.0
RK101097076072A	OD 4" - OD 3"	101.60	97.40	76.20	72.90	135.0

Reduktion exzentrisch DIN 11850

Geltende Normen

- DIN 11865 für Rohr DIN 11866 Reihe A (DIN 11850)

Werkstoffe

- Edelstahl 1.4404/316L

Oberflächen

- Oberfläche innen: Ra < 0,4 µm
- Oberfläche aussen: Ra < 0,8 µm

Zulässige Sterilisationstemperaturen

- 150°C

Kennzeichnungen

- Grösse, Material, Schmelznummer

Bescheinigung

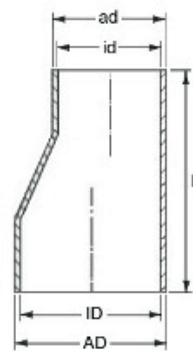
- Abnahmeprüfzeugnis nach EN 10204-3.1

Option

- Als Option in 1.4435 BN2 nach EN 10088 erhältlich
- Auf Wunsch elektropoliert oder in Hastelloy C22 erhältlich
- Auf Wunsch auch in anderen Grössen / Kombinationen / Längen erhältlich

Bemerkungen

- Technische Änderungen vorbehalten



Artikel-Nr.	Grösse (DIN 11850)	AD (mm)	ID (mm)	ad (mm)	id (mm)	L (mm)
RE012010010008D	DN 10 – DN 8	12.0	10.0	10.0	8.0	60.0
RE019016010008D	DN 15 – DN 8	19.0	16.0	10.0	8.0	60.0
RE019016012010D	DN 15 – DN 10	19.0	16.0	12.0	10.0	60.0
RE023020010008D	DN 20 – DN 8	23.0	20.0	10.0	8.0	60.0
RE023020012010D	DN 20 – DN 10	23.0	20.0	12.0	10.0	60.0
RE023020019016D	DN 20 – DN 15	23.0	20.0	19.0	16.0	60.0
RE029026010008D	DN 25 – DN 8	29.0	26.0	10.0	8.0	70.0
RE029026012010D	DN 25 – DN 10	29.0	26.0	12.0	10.0	70.0
RE029026019016D	DN 25 – DN 15	29.0	26.0	19.0	16.0	70.0
RE029026023020D	DN 25 – DN 20	29.0	26.0	23.0	20.0	70.0
RE035032010008D	DN 32 – DN 8	35.0	32.0	10.0	8.0	80.0
RE035032012010D	DN 32 – DN 10	35.0	32.0	12.0	10.0	80.0
RE035032019016D	DN 32 – DN 15	35.0	32.0	19.0	16.0	80.0
RE035032023020D	DN 32 – DN 20	35.0	32.0	23.0	20.0	80.0

Artikel-Nr.	Grösse (DIN 11850)	AD (mm)	ID (mm)	ad (mm)	id (mm)	L (mm)
RE035032026026D	DN 32 – DN 25	35.0	32.0	26.0	26.0	80.0
RE041038010008D	DN 40 – DN 8	41.0	38.0	10.0	8.0	90.0
RE041038012010D	DN 40 – DN 10	41.0	38.0	12.0	10.0	90.0
RE041038019016D	DN 40 – DN 15	41.0	38.0	19.0	16.0	90.0
RE041038023020D	DN 40 – DN 20	41.0	38.0	23.0	20.0	90.0
RE041038026026D	DN 40 – DN 25	41.0	38.0	26.0	26.0	90.0
RE041038035032D	DN 40 – DN 32	41.0	38.0	35.0	32.0	90.0
RE053050010008D	DN 50 – DN 8	53.0	50.0	10.0	8.0	100.0
RE053050012010D	DN 50 – DN 10	53.0	50.0	12.0	10.0	100.0
RE053050019016D	DN 50 – DN 15	53.0	50.0	19.0	16.0	100.0
RE053050020020D	DN 50 – DN 20	53.0	50.0	20.0	20.0	100.0
RE053050026026D	DN 50 – DN 25	53.0	50.0	26.0	26.0	100.0
RE053050032032D	DN 50 – DN 32	53.0	50.0	32.0	32.0	100.0
RE053050041038D	DN 50 – DN 40	53.0	50.0	41.0	38.0	100.0
RE070066010008D	DN 65 – DN 8	70.0	66.0	10.0	8.0	110.0
RE070066012010D	DN 65 – DN 10	70.0	66.0	12.0	10.0	110.0
RE070066019016D	DN 65 – DN 15	70.0	66.0	19.0	16.0	110.0
RE070066020020D	DN 65 – DN 20	70.0	66.0	20.0	20.0	110.0
RE070066026026D	DN 65 – DN 25	70.0	66.0	26.0	26.0	110.0
RE070066032032D	DN 65 – DN 32	70.0	66.0	32.0	32.0	110.0
RE070066041038D	DN 65 – DN 40	70.0	66.0	41.0	38.0	110.0
RE070066053050D	DN 65 – DN 50	70.0	66.0	53.0	50.0	110.0

Reduktion exzentrisch ISO 1127

Geltende Normen

- DIN 11865 für Rohr DIN 11866 Reihe B (ISO 1127)

Werkstoffe

- Edelstahl 1.4404/316L

Oberflächen

- Oberfläche innen: Ra < 0,4 µm
- Oberfläche aussen: Ra < 0,8 µm

Zulässige Sterilisationstemperaturen

- 150°C

Kennzeichnungen

- Grösse, Material, Schmelznummer

Bescheinigung

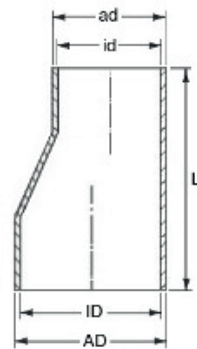
- Abnahmeprüfzeugnis nach EN 10204-3.1

Option

- Als Option in 1.4435 BN2 nach EN 10088 erhältlich
- Auf Wunsch elektropoliert oder in Hastelloy C22 erhältlich
- Auf Wunsch auch in anderen Grössen / Kombinationen / Längen erhältlich

Bemerkungen

- Technische Änderungen vorbehalten



Artikel-Nr.	Grösse (ISO 1127)	AD (mm)	ID (mm)	ad (mm)	id (mm)	L (mm)
RE017014013010I	DN 10 – DN 8	17.2	14.0	13.5	10.3	60.0
RE021018013010I	DN 15 – DN 8	21.3	18.1	13.5	10.3	60.0
RE021018017014I	DN 15 – DN 10	21.3	18.1	17.2	14.0	60.0
RE026023013010I	DN 20 – DN 8	26.9	23.7	13.5	10.3	60.0
RE026023017014I	DN 20 – DN 10	26.9	23.7	17.2	14.0	60.0
RE026023021018I	DN 20 – DN 15	26.9	23.7	21.3	18.1	60.0
RE033029013010I	DN 25 – DN 8	33.7	29.7	13.5	10.3	70.0
RE033029017014I	DN 25 – DN 10	33.7	29.7	17.2	14.0	70.0
RE033029021018I	DN 25 – DN 15	33.7	29.7	21.3	18.1	70.0
RE033029026023I	DN 25 – DN 20	33.7	29.7	26.9	23.7	70.0
RE042038013010I	DN 32 – DN 8	42.4	38.4	13.5	10.3	80.0
RE042038017010I	DN 32 – DN 10	42.4	38.4	17.2	14.0	80.0
RE042038021018I	DN 32 – DN 15	42.4	38.4	21.3	18.1	80.0
RE042038026023I	DN 32 – DN 20	42.4	38.4	26.9	23.7	80.0

Artikel-Nr.	Grösse (ISO 1127)	AD (mm)	ID (mm)	ad (mm)	id (mm)	L (mm)
RE042038033029I	DN 32 – DN 25	42.4	38.4	33.7	29.7	80.0
RE048044013010I	DN 40 – DN 8	48.3	44.3	13.5	10.3	90.0
RE048044017014I	DN 40 – DN 10	48.3	44.3	17.2	14.0	90.0
RE017044021018I	DN 40 – DN 15	48.3	44.3	21.3	18.1	90.0
RE048044026023I	DN 40 – DN 20	48.3	44.3	26.9	23.7	90.0
RE048044033029I	DN 40 – DN 25	48.3	44.3	33.7	29.7	90.0
RE048044042038I	DN 40 – DN 32	48.3	44.3	42.4	38.4	90.0
RE060056013010I	DN 50 – DN 8	60.3	56.3	13.5	10.3	100.0
RE060056017014I	DN 50 – DN 10	60.3	56.3	17.2	14.0	100.0
RE060056021018I	DN 50 – DN 15	60.3	56.3	21.3	18.1	100.0
RE060056026023I	DN 50 – DN 20	60.3	56.3	26.9	23.7	100.0
RE060056033029I	DN 50 – DN 25	60.3	56.3	33.7	29.7	100.0
RE060056042038I	DN 50 – DN 32	60.3	56.3	42.4	38.4	100.0
RE060056048044I	DN 50 – DN 40	60.3	56.3	48.3	44.3	100.0
RE076072013010I	DN 65 – DN 8	76.1	72.1	13.5	10.3	110.0
RE076072017014I	DN 65 – DN 10	76.1	72.1	17.2	14.0	110.0
RE076072021018I	DN 65 – DN 15	76.1	72.1	21.3	18.1	110.0
RE076072026023I	DN 65 – DN 20	76.1	72.1	26.9	23.7	110.0
RE076072033029I	DN 65 – DN 25	76.1	72.1	33.7	29.7	110.0
RE076072042038I	DN 65 – DN 32	76.1	72.1	42.4	38.4	110.0
RE076072048044I	DN 65 – DN 40	76.1	72.1	48.3	44.3	110.0
RE076072060056I	DN 65 – DN 50	76.1	72.1	60.3	56.3	110.0

Reduktion exzentrisch ASME BPE

Geltende Normen

- DIN 11865 für Rohr DIN 11866 Reihe C (ASME BPE)

Werkstoffe

- Edelstahl 1.4404/316L

Oberflächen

- Oberfläche innen: Ra < 0,4 µm
- Oberfläche aussen: Ra < 0,8 µm

Zulässige Sterilisationstemperaturen

- 150°C

Kennzeichnungen

- Grösse, Material, Schmelznummer

Bescheinigung

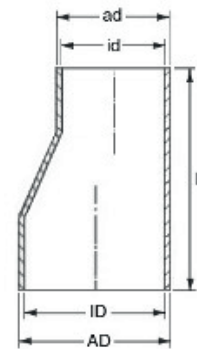
- Abnahmeprüfzeugnis nach EN 10204-3.1

Option

- Als Option in 1.4435 BN2 nach EN 10088 erhältlich
- Auf Wunsch elektroplattiert oder in Hastelloy C22 erhältlich
- Auf Wunsch auch in anderen Grössen / Kombinationen / Längen erhältlich

Bemerkungen

- Technische Änderungen vorbehalten



Artikel-Nr.	Grösse (ASME BPE)	AD (mm)	ID (mm)	ad (mm)	id (mm)	L (mm)
RE019015012009A	OD 3/4" - OD 1/2"	19.05	15.75	12.70	9.40	135.0
RE025022012009A	OD 1" - OD 1/2"	25.40	22.10	12.70	9.40	135.0
RE025022019015A	OD 1" - OD 3/4"	25.40	22.10	19.05	15.75	135.0
RE038034012009A	OD 1 1/2" - OD 1/2"	38.10	34.80	12.70	9.40	135.0
RE038034019015A	OD 1 1/2" - OD 3/4"	38.10	34.80	19.05	15.75	135.0
RE038034025022A	OD 1 1/2" - OD 1"	38.10	34.80	25.40	22.10	135.0
RE050047012009A	OD 2" - OD 1/2"	50.80	47.50	12.70	9.40	135.0
RE050047019015A	OD 2" - OD 3/4"	50.80	47.50	19.05	15.75	135.0
RE050047025022A	OD 2" - OD 1"	50.80	47.50	25.40	22.10	135.0
RE050047038034A	OD 2" - OD 1 1/2"	50.80	47.50	38.10	34.80	135.0
RE063060012009A	OD 2 1/2" - OD 1/2"	63.50	60.20	12.70	9.40	135.0
RE063060019015A	OD 2 1/2" - OD 3/4"	63.50	60.20	19.05	15.75	135.0
RE063060025022A	OD 2 1/2" - OD 1"	63.50	60.20	25.40	22.10	135.0
RE063060038034A	OD 2 1/2" - OD 1 1/2"	63.50	60.20	38.10	34.80	135.0

Artikel-Nr.	Grösse (ASME BPE)	AD (mm)	ID (mm)	ad (mm)	id (mm)	L (mm)
RE063060050047A	OD 2 1/2" - OD 2"	63.50	60.20	50.80	47.50	135.0
RE076072012009A	OD 3" - OD 1/2"	76.20	72.90	12.70	9.40	135.0
RE076072019015A	OD 3" - OD 3/4"	76.20	72.90	19.05	15.75	135.0
RE076072025022A	OD 3" - OD 1"	76.20	72.90	25.40	22.10	135.0
RE076072038034A	OD 3" - OD 1 1/2"	76.20	72.90	38.10	34.80	110.0
RE076072050047A	OD 3" - OD 2"	76.20	72.90	50.80	47.50	110.0
RE076072063060A	OD 3" - OD 2 1/2"	76.20	72.90	63.50	60.20	110.0
RE101097012009A	OD 4" - OD 1/2"	101.60	97.40	12.70	9.40	135.0
RE101097019015A	OD 4" - OD 3/4"	101.60	97.40	19.05	15.75	135.0
RE101097025022A	OD 4" - OD 1"	101.60	97.40	25.40	22.10	135.0
RE101097038034A	OD 4" - OD 1 1/2"	101.60	97.40	38.10	34.80	135.0
RE101097050047A	OD 4" - OD 2"	101.60	97.40	50.80	47.50	135.0
RE101097063060A	OD 4" - OD 2 1/2"	101.60	97.40	63.50	60.20	135.0
RE101097076072A	OD 4" - OD 3"	101.60	97.40	76.20	72.90	135.0

Edelstahlrohre DIN 11850

Geltende Normen

- Rohre nach DIN 11866 Reihe A (DIN 11850)

Werkstoffe

- Edelstahl 1.4404/316L

Oberflächen

- Oberfläche innen: Ra < 0,4 µm
- Oberfläche aussen: Ra < 0,8 µm

Zulässige Sterilisationstemperaturen

- 150°C

Kennzeichnungen

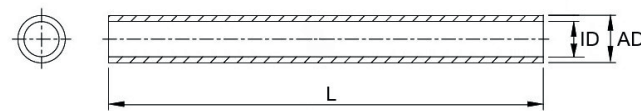
- Grösse, Material, Schmelznummer

Bescheinigung

- Abnahmeprüfzeugnis nach EN 10204-3.1

Option

- Als Option in 1.4435 BN2 nach EN 10088 erhältlich
- Auf Wunsch elektropoliert oder in Hastelloy C22 erhältlich



Bemerkungen

- Technische Änderungen vorbehalten

Artikel-Nr.	Grösse (DIN 11850)	AD (mm)	ID (mm)	L (m)
R006004D	DIN DN 4	6.0	4.0	3 / 6
R008006D	DIN DN 6	8.0	6.0	3 / 6
R010008D	DIN DN 8	10.0	8.0	3 / 6
R012010D	DIN DN 10	12.0	10.0	3 / 6
R013010D	DIN DN 10	13.0	10.0	3 / 6
R019016D	DIN DN 15	19.0	16.0	3 / 6
R023020D	DIN DN 20	23.0	20.0	3 / 6
R029026D	DIN DN 25	29.0	26.0	3 / 6
R035032D	DIN DN 32	35.0	32.0	3 / 6
R041038D	DIN DN 40	41.0	38.0	3 / 6
R053050D	DIN DN 50	53.0	50.0	3 / 6
R070066D	DIN DN 65	70.0	66.0	3 / 6
R085081D	DIN DN 80	85.0	81.0	3 / 6
R104100D	DIN DN 100	104.0	100.0	3 / 6
R129120D	DIN DN 125	129.0	125.0	3 / 6
R154150D	DIN DN 150	154.0	150.0	3 / 6
R204200D	DIN DN 200	204.0	200.0	3 / 6
R254250D	DIN DN 250	254.0	250.0	3 / 6

Edelstahlrohre ISO 1127

Geltende Normen

- Rohre nach DIN 11866 Reihe B (ISO 1127)

Werkstoffe

- Edelstahl 1.4404/316L

Oberflächen

- Oberfläche innen: Ra < 0,4 µm
- Oberfläche aussen: Ra < 0,8 µm

Zulässige Sterilisationstemperaturen

- 150°C

Kennzeichnungen

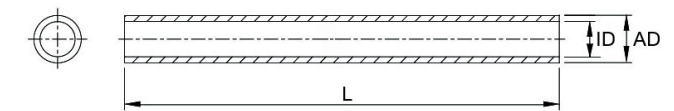
- Grösse, Material, Schmelznummer

Bescheinigung

- Abnahmeprüfzeugnis nach EN 10204-3.1

Option

- Als Option in 1.4435 BN2 nach EN 10088 erhältlich
- Auf Wunsch elektropoliert oder in Hastelloy C22 erhältlich



Bemerkungen

- Technische Änderungen vorbehalten

Artikel-Nr.	Grösse (ISO 1127)	AD (mm)	ID (mm)	L (m)
R010007I	ISO DN 6	10.2	7.0	3 / 6
R013010I	ISO DN 8	13.5	10.3	3 / 6
R017014I	ISO DN 10	17.2	14.0	3 / 6
R021018I	ISO DN 15	21.3	18.1	3 / 6
R026022I	ISO DN 20	26.9	22.9	3 / 6
R026023I	ISO DN 20/1	26.9	23.7	3 / 6
R033028I	ISO DN 25	33.7	28.7	3 / 6
R033029I	ISO DN 25/1	33.7	29.7	3 / 6
R042038I	ISO DN 32	42.4	38.4	3 / 6
R048044I	ISO DN 40	48.3	44.3	3 / 6
R060056I	ISO DN 50	60.3	56.3	3 / 6
R076072I	ISO DN 65	76.1	72.1	3 / 6
R088084I	ISO DN 80	88.9	84.3	3 / 6
R114109I	ISO DN 100	114.3	109.7	3 / 6
R139134I	ISO DN 125	139.7	134.5	3 / 6
R168163I	ISO DN 150	168.3	163.1	3 / 6
R219213I	ISO DN 200	219.1	213.9	3 / 6
R273266I	ISO DN 250	273.1	266.3	3 / 6
R323315I	ISO DN 300	323.9	315.9	3 / 6

Edelstahlrohre ASME BPE

Geltende Normen

- Rohre nach DIN 11866 Reihe C (ASME BPE)

Werkstoffe

- Edelstahl 1.4404/316L

Oberflächen

- Oberfläche innen: Ra < 0,4 µm
- Oberfläche aussen: Ra < 0,8 µm

Zulässige Sterilisationstemperaturen

- 150°C

Kennzeichnungen

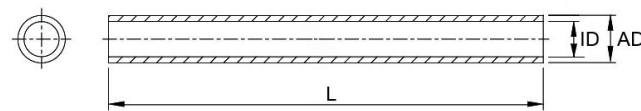
- Grösse, Material, Schmelznummer

Bescheinigung

- Abnahmeprüfzeugnis nach EN 10204-3.1

Option

- Als Option in 1.4435 BN2 nach EN 10088 erhältlich
- Auf Wunsch elektropoliert oder in Hastelloy C22 erhältlich



Bemerkungen

- Technische Änderungen vorbehalten

Artikel-Nr.	Grösse (ASME BPE)	AD (mm)	ID (mm)	L (m)
R006004A	OD 1/4"	6.35	4.57	3 / 6
R009007A	OD 3/8"	9.53	7.75	3 / 6
R012009A	OD 1/2"	12.70	9.40	3 / 6
R019075A	OD 3/4"	19.05	15.75	3 / 6
R025022A	OD 1"	25.40	22.10	3 / 6
R038034A	OD 1 1/2"	38.10	34.80	3 / 6
R050047A	OD 2"	50.80	47.50	3 / 6
R063060A	OD 2 1/2"	63.50	60.20	3 / 6
R076072A	OD 3"	76.20	72.90	3 / 6
R101097A	OD 4"	101.60	97.40	3 / 6
R152146A	OD 6"	152.40	146.86	3 / 6
R205198A	OD 8"	205.00	198.00	3 / 6
R254250A	OD 10"	254.00	250.00	3 / 6
R304300A	OD 12"	304.80	300.80	3 / 6

Ventile



TECH-FLOW® 2/2 Wege Membranventil Typ TF1 (manuell) mit Tri-Clamp

Geltende Normen

- DIN 32676 Reihe A, B, C
- DIN 11850, ISO 1127, ASME BPE

Werkstoffe

- Edelstahl 1.4404/316L

Oberflächen

- Oberfläche innen: Ra < 0,4 µm

Zulässige Sterilisationstemperaturen

- 150°C

Kennzeichnungen

- Grösse, Material, Schmelznummer

Bescheinigung

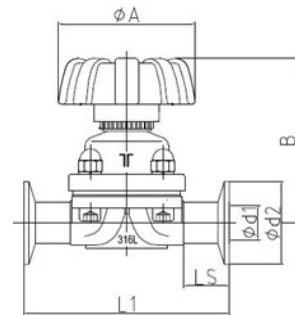
- Abnahmeprüfzeugnis nach EN 10204-3.1

Option

- Als Option in 1.4435 BN2 nach EN 10088 erhältlich
- Auf Wunsch elektropoliert oder in Hastelloy C22 erhältlich
- Auf Wunsch auch in anderen Längen erhältlich

Bemerkungen

- Technische Änderungen vorbehalten



Ventil	Membrane	ØA	B	ASME BPE Ød2/d1	L1	LS	ISO 1127 Ød2/d1	L1	LS	DIN 11850 Ød2/d1	L1	LS
DN8	8	40	64	25.0 / 4.57	63.5	15.5	-	-	-	-	-	-
DN10	8	40	64	25.0 / 7.75	63.5	15.5	-	-	-	-	-	-
DN15	8	50	64	25.0 / 9.40	63.5/108	15.5/35	-	-	-	-	-	-
DN15	10	65	85	-	-	-	50.5 / 18.1	108	29.5	34.0 / 16.0	108	29.5
DN20	10	65	85	25.0 / 15.75	101.6/117	26.3/34	-	-	-	-	-	-
DN20	25	85	102	-	-	-	50.5 / 23.7	117	25	34.0 / 20.0	117	25
DN25	25	85	102	50.5 / 22.10	114.3/127	23.5/30	50.5 / 29.7	127	30	50.5 / 26.0	127	30
DN40	40	105	115	50.5 / 34.80	139.7/159	23/33	64.0 / 44.3	159	33.5	50.5 / 38.0	159	33.5
DN50	50	125	133	64.0 / 47.50	158.8/190	23/39	77.5 / 56.3	190	39	64.0 / 50.0	190	39
DN65	50	125	139	77.5 / 60.20	190.0	39	-	-	-	-	-	-

TECH-FLOW® 2/2 Wege Membranventil Typ TF1 (manuell) mit Schweissende

Geltende Normen

- DIN 32676 Reihe A, B, C
- DIN 11850, ISO 1127, ASME BPE

Werkstoffe

- Edelstahl 1.4404/316L

Oberflächen

- Oberfläche innen: Ra < 0,4 µm

Zulässige Sterilisationstemperaturen

- 150°C

Kennzeichnungen

- Grösse, Material, Schmelznummer

Bescheinigung

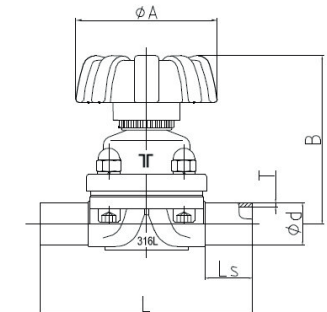
- Abnahmeprüfzeugnis nach EN 10204-3.1

Option

- Als Option in 1.4435 BN2 nach EN 10088 erhältlich
- Auf Wunsch elektropoliert oder in Hastelloy C22 erhältlich
- Auf Wunsch auch in anderen Längen erhältlich

Bemerkungen

- Technische Änderungen vorbehalten



Ventil	Membrane	ØA	B	LS	L	ASME BPE Ød x T	ISO 1127 Ød x T	DIN 11850 Ød x T
DN8	8	40	64	20	72	6.35 x 0.89	-	-
DN10	8	40	64	20	72	9.53 x 0.89	-	-
DN15	8	50	64	20	72	12.70 x 1.65	-	-
DN15	10	65	85	29.5	108	-	21.3 x 1.6	19.0 x 1.5
DN20	10	65	85	29.5	108	19.05 x 1.65	-	-
DN20	25	85	102	26.5	120	-	26.9 x 1.6	23.0 x 1.5
DN25	25	85	102	26.5	120	25.40 x 1.65	33.7 x 2	29.0 x 1.5
DN40	40	105	115	30	153	38.10 x 1.65	48.3 x 2	41.0 x 1.5
DN50	50	125	133	30.5	173	50.80 x 1.65	60.3 x 2	53.0 x 1.5
DN65	50	125	139	30.5	173	63.50 x 1.65	-	-

TECH-FLOW® 2/2 Wege Membranventil Typ TF2 (pneumatisch) mit Tri-Clamp

Geltende Normen

- TC nach DIN 32676 (ASME BPE)

Werkstoffe

- Edelstahl 1.4404/316L

Oberflächen

- Oberfläche innen: Ra < 0,4 µm

Zulässige Sterilisationstemperaturen

- 150°C

Kennzeichnungen

- Grösse, Material, Schmelznummer

Bescheinigung

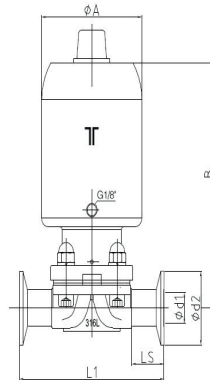
- Abnahmeprüfzeugnis nach EN 10204-3.1

Option

- Als Option in 1.4435 BN2 nach EN 10088 erhältlich
- Auf Wunsch elektropoliert oder in Hastelloy C22 erhältlich
- Auf Wunsch auch in anderen Längen erhältlich

Bemerkungen

- Technische Änderungen vorbehalten



Ventil	Membrane	Aktuator	ØA	B	ASME BPE Ød2/d1	LS	L1	ISO 1127 Ød2/d1	L1	DIN 11850 Ød2/d1	L1
DN8	8	42	47	85	25.0 / 4.57	15.5	63.5	-	-	-	-
DN10	8	42	47	85	25.0 / 7.75	15.5	63.5	-	-	-	-
DN15	8	50	57	106	25.0 / 9.40	15.5	63.5	-	-	-	-
DN15	10	57	65	134	-	34	-	50.5 / 18.1	108	34.0 / 16.0	108
DN20	10	57	65	134	25.0 / 15.75	34	101.6	-	-	-	-
DN20	25	80	88	170	-	30	-	50.5 / 23.7	117	34.0 / 20.0	117
DN25	25	80	88	170	50.5 / 22.10	30	114.3	50.5 / 29.7	127	50.5 / 26.0	127
DN40	40	105	109	196	50.5 / 34.80	33	139.7	64.0 / 44.3	159	50.5 / 38.0	159
DN50	50	125	129	226	64.0 / 47.50	33	158.8	77.5 / 56.3	190	64.0 / 50.0	190
DN65	50	125	129	232	-	-	-	-	-	-	-

TECH-FLOW® 2/2 Wege Membranventil Typ TF2 (pneumatisch) mit Schweissende

Geltende Normen

- TC nach DIN 32676 (ASME BPE)

Werkstoffe

- Edelstahl 1.4404/316L

Oberflächen

- Oberfläche innen: Ra < 0,4 µm

Zulässige Sterilisationstemperaturen

- 150°C

Kennzeichnungen

- Grösse, Material, Schmelznummer

Bescheinigung

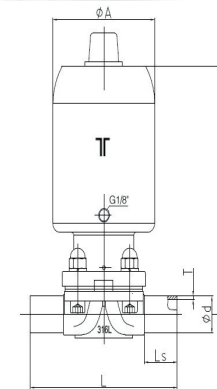
- Abnahmeprüfzeugnis nach EN 10204-3.1

Option

- Als Option in 1.4435 BN2 nach EN 10088 erhältlich
- Auf Wunsch elektropoliert oder in Hastelloy C22 erhältlich
- Auf Wunsch auch in anderen Längen erhältlich

Bemerkungen

- Technische Änderungen vorbehalten



Ventil	Membrane	Aktuator	ØA	B	LS	L	ASME BPE Ød x T	ISO 1127 Ød x T	DIN 11850 Ød x T
DN8	8	42	47	85	20	72	6.35 x 0.89	-	-
DN10	8	42	47	85	20	72	9.53 x 0.89	-	-
DN15	8	50	57	85	17	72	12.70 x 1.65	-	-
DN15	10	57	65	106	29.5	108	-	21.3 x 1.6	19.0 x 1.5
DN20	10	57	65	134	29.5	108	19.05 x 1.65	-	-
DN20	25	80	88	170	26.5	120	-	26.9 x 1.6	23.0 x 1.5
DN25	25	80	88	170	26.5	120	25.40 x 1.65	33.7 x 2	29.0 x 1.5
DN40	40	105	109	196	30	153	38.10 x 1.65	48.3 x 2	41.0 x 1.5
DN50	50	125	129	226	30.5	173	50.80 x 1.65	60.3 x 2	53.0 x 1.5
DN65	50	125	129	232	30.5	173	63.50 x 1.65	-	-

TECH-FLOW® 2/2 Wege Schrägsitzventil Typ TF4 (pneumatisch) mit Tri-Clamp DIN 11850

Der Dampf reguliert und schmiert sich selbst und minimiert so den Wartungsbedarf. Der Zylinder kann sich uneingeschränkt um 360° drehen und besteht aus rostfreiem Stahl, der eine hervorragende Leistung ermöglicht.

Geltende Normen

- TC nach DIN 32676 Reihe A (DIN 11850)

Betriebsdruck

- 0-16 bar

Steuerdruck

- 3-8 bar

Steuerflüssigkeit

- Neutralgas, Luft

Material des Gehäuses

- CF8M / Edelstahl 1.4408

Dichtungswerkstoff

- PTFE

Material Aktuator

- CF8 (40-90mm Aktuator), AL (90-125mm Aktuator)

Grösse des Aktuators

- 40mm, 50mm, 63mm, 90mm, 125mm

Anzeige

- Mit optischer Stellungsanzeige

Anwendbare Flüssigkeit

- Wasser, Alkohol, Öl, Kraftstoff, Dampf, neutrale Gase oder Flüssigkeiten, organische Lösungsmittel, Säuren und Laugen

Viskosität der Flüssigkeit

- Max 600mm²/s

Temperatur Medium

- -10°C - +180°C (PTFE-Normaltemperatur),
- +25°C - +220°C (PTFE-Hochtemperatur)

Umgebungstemperatur

- -10°C - +80°C



Typ der Steuerung/Schaltfunktion

- Normal geschlossen (NC), Normal offen (NO), Einfachwirkend, Doppeltwirkend

Anschlussart

- Gewinde (BSP, BSPT, NPT), Schweißende, Flansch, Tri-Clamp

Leckage-Klasse

- EN 12266 Klasse A

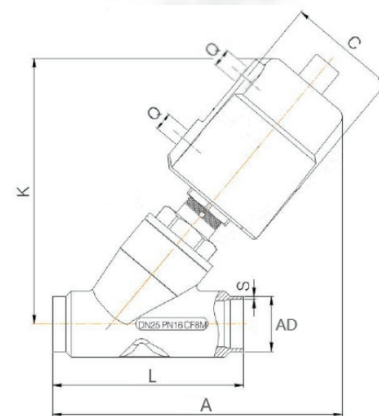
Bemerkungen

- Technische Änderungen vorbehalten

Ventil	Aktuator (mm)	Q (mm)	A (mm)	L (mm)	K (mm)	TC / AD / ID (mm)	C (mm)
DN15	40	1/8"	130	80	115	34.0 / 19 / 16	50.5
DN15	50	1/8"	140	80	126	34.0 / 19 / 16	60
DN20	50	1/8"	158	130	148	34.0 / 23 / 20	60
DN25	50	1/8"	165	130	140	50.5 / 29 / 26	60
DN25	63	1/8"	188	130	166	50.5 / 29 / 26	75
DN32	63	1/8"	200	146	174	50.5 / 35 / 32	75
DN32	90	1/8"	245	146	223	50.5 / 35 / 32	106
DN40	63	1/8"	210	160	175	50.5 / 41 / 38	75
DN40	90	1/8"	255	160	223	50.5 / 41 / 38	106
DN50	63	1/8"	221	175	185	64.0 / 53 / 50	75
DN50	90	1/8"	265	175	235	64.0 / 53 / 50	106
DN50	125AL	1/4"	325	175	296	64.0 / 53 / 50	170
DN65	90	1/8"	325	278	280	91.0 / 70 / 66	106
DN65	125AL	1/4"	360	278	330	91.0 / 70 / 66	170
DN80	125AL	1/4"	360	290	352	106.0 / 85 / 81	170

TECH-FLOW® 2/2 Wege Schrägsitzventil Typ TF4 (pneumatisch) mit Schweissende DIN 11850

Der Dampf reguliert und schmiert sich selbst und minimiert so den Wartungsbedarf. Der Zylinder kann sich uneingeschränkt um 360° drehen und besteht aus rostfreiem Stahl, der eine hervorragende Leistung ermöglicht.



Geltende Normen

- Anschluss nach DIN 32676 Reihe A (DIN 11850)

Betriebsdruck

- 0-16 bar

Steuerdruck

- 3-8 bar

Steuerflüssigkeit

- Neutralgas, Luft

Material des Gehäuses

- CF8M / Edelstahl 1.4408

Dichtungswerkstoff

- PTFE

Material Aktuator

- CF8 (40-90mm Aktuator), AL (90-125mm Aktuator)

Grösse des Aktuators

- 40mm, 50mm, 63mm, 90mm, 125mm

Anzeige

- Mit optischer Stellungsanzeige

Anwendbare Flüssigkeit

- Wasser, Alkohol, Öl, Kraftstoff, Dampf, neutrale Gase oder Flüssigkeiten, organische Lösungsmittel, Säuren und Laugen

Viskosität der Flüssigkeit

- Max 600mm²/s

Temperatur Medium

- -10°C - +180°C (PTFE-Normaltemperatur),
- +25°C - +220°C (PTFE-Hochtemperatur)

Umgebungstemperatur

- -10°C - +80°C

Typ der Steuerung/Schaltfunktion

- Normal geschlossen (NC), Normal offen (NO), Einfachwirkend, Doppeltwirkend

Anschlussart

- Gewinde (BSP, BSPT, NPT), Schweissende, Flansch, Tri-Clamp

Leckage-Klasse

- EN 12266 Klasse A

Bemerkungen

- Technische Änderungen vorbehalten

Ventil	Aktuator (mm)	Q (mm)	A (mm)	L (mm)	K (mm)	AD/S (mm)	C (mm)
DN15	40	1/8"	130	80	115	19 / 1.5	50.5
DN15	50	1/8"	140	80	126	19 / 1.5	60
DN20	50	1/8"	158	130	148	23 / 1.5	60
DN25	50	1/8"	165	130	140	29 / 1.5	60
DN25	63	1/8"	188	130	166	29 / 1.5	75
DN32	63	1/8"	200	146	174	35 / 1.5	75
DN32	90	1/8"	245	146	223	35 / 1.5	106
DN40	63	1/8"	210	160	175	41 / 1.5	75
DN40	90	1/8"	255	160	223	41 / 1.5	106
DN50	63	1/8"	221	175	185	53 / 1.5	75
DN50	90	1/8"	265	175	235	53 / 1.5	106
DN50	125AL	1/4"	325	175	296	53 / 1.5	170
DN65	90	1/8"	325	278	280	70 / 2.0	106
DN65	125AL	1/4"	360	278	330	70 / 2.0	170
DN80	125AL	1/4"	360	290	352	85 / 2.0	170

TECH-FLOW® 2/2 Wege Schrägsitzventil Typ TF6 (pneumatisch) mit Tri-Clamp ASME BPE

Der Dampf reguliert und schmiert sich selbst und minimiert so den Wartungsbedarf. Der Zylinder kann sich uneingeschränkt um 360° drehen und besteht aus rostfreiem Stahl, der eine hervorragende Leistung ermöglicht.

Geltende Normen

- TC nach DIN 32676 Reihe C (ASME BPE)

Betriebsdruck

- 0-16 bar

Steuerdruck

- 3-8 bar

Steuerflüssigkeit

- Neutralgas, Luft

Material des Gehäuses

- CF8M / Edelstahl 1.4408

Dichtungswerkstoff

- PTFE

Material Aktuator

- CF8 (40-90mm Aktuator), AL (90-125mm Aktuator)

Grösse des Aktuators

- 40mm, 50mm, 63mm, 90mm, 125mm

Anzeige

- Mit optischer Stellungsanzeige

Anwendbare Flüssigkeit

- Wasser, Alkohol, Öl, Kraftstoff, Dampf, neutrale Gase oder Flüssigkeiten, organische Lösungsmittel, Säuren und Laugen

Viskosität der Flüssigkeit

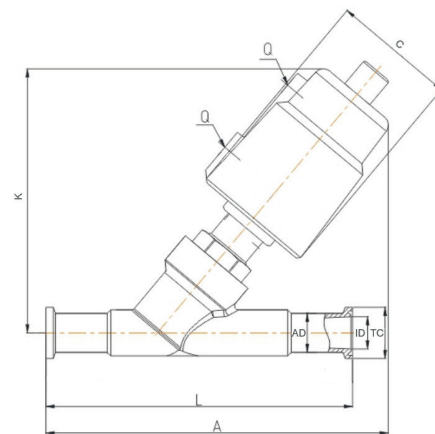
- Max 600mm²/s

Temperatur Medium

- -10°C - +180°C (PTFE-Normaltemperatur),
- +25°C - +220°C (PTFE-Hochtemperatur)

Umgebungstemperatur

- -10°C - +80°C



Typ der Steuerung/Schaltfunktion

- Normal geschlossen (NC), Normal offen (NO), Einfachwirkend, Doppeltwirkend

Anschlussart

- Gewinde (BSP, BSPT, NPT), Schweissende, Flansch, Tri-Clamp

Leckage-Klasse

- EN 12266 Klasse A

Bemerkungen

- Technische Änderungen vorbehalten

Ventil	Aktuator (mm)	Q (mm)	A (mm)	L (mm)	K (mm)	TC / AD / ID (mm)	C (mm)
DN15	40	1/8"	158	130	127	25.0 / 12.70 / 9.40	50.5
DN15	50	1/8"	169	130	140	25.0 / 12.70 / 9.40	60
DN20	50	1/8"	172	150	138	25.0 / 19.05 / 15.75	60
DN25	50	1/8"	180	160	146	50.5 / 25.40 / 22.10	60
DN25	63	1/8"	205	160	169	50.5 / 25.40 / 22.10	75
DN40	63	1/8"	225	200	177	50.5 / 38.10 / 34.80	75
DN40	90	1/8"	267	200	225	50.5 / 38.10 / 34.80	106
DN50	63	1/8"	238	230	187	64.0 / 50.80 / 47.50	75
DN50	90	1/8"	280	230	235	64.0 / 50.80 / 47.50	106
DN50	125AL	1/4"	335	230	300	64.0 / 50.80 / 47.50	170

TECH-FLOW® 2/2 Wege Schrägsitzventil Typ TF6 (pneumatisch) mit Schweissende ASME BPE

Der Dampf reguliert und schmiert sich selbst und minimiert so den Wartungsbedarf. Der Zylinder kann sich uneingeschränkt um 360° drehen und besteht aus rostfreiem Stahl, der eine hervorragende Leistung ermöglicht.

Geltende Normen

- Anschluss nach DIN 32676 Reihe C (ASME BPE)

Betriebsdruck

- 0-16 bar

Steuerdruck

- 3-8 bar

Steuerflüssigkeit

- Neutralgas, Luft

Material des Gehäuses

- CF8M / Edelstahl 1.4408

Dichtungswerkstoff

- PTFE

Material Aktuator

- CF8 (40-90mm Aktuator), AL (90-125mm Aktuator)

Grösse des Aktuators

- 40mm, 50mm, 63mm, 90mm, 125mm

Anzeige

- Mit optischer Stellungsanzeige

Anwendbare Flüssigkeit

- Wasser, Alkohol, Öl, Kraftstoff, Dampf, neutrale Gase oder Flüssigkeiten, organische Lösungsmittel, Säuren und Laugen

Viskosität der Flüssigkeit

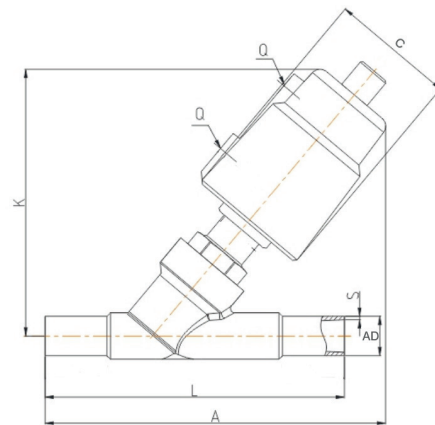
- Max 600mm²/s

Temperatur Medium

- -10°C - +180°C (PTFE-Normaltemperatur),
- +25°C - +220°C (PTFE-Hochtemperatur)

Umgebungstemperatur

- -10°C - +80°C



Typ der Steuerung/Schaltfunktion

- Normal geschlossen (NC), Normal offen (NO), Einfachwirkend, Doppeltwirkend

Anschlussart

- Gewinde (BSP, BSPT, NPT), Schweissende, Flansch, Tri-Clamp

Leckage-Klasse

- EN 12266 Klasse A

Bemerkungen

- Technische Änderungen vorbehalten

Ventil	Aktuator (mm)	Q (mm)	A (mm)	L (mm)	K (mm)	AD/S (mm)	C (mm)
DN15	40	1/8"	155	135	127	12.70 / 1.65	50.5
DN15	50	1/8"	166	135	140	12.70 / 1.65	60
DN20	50	1/8"	170	145	138	19.05 / 1.65	60
DN25	50	1/8"	176	152	146	25.40 / 1.65	60
DN25	63	1/8"	200	152	168	25.40 / 1.65	75
DN40	63	1/8"	216	182	177	38.10 / 1.65	75
DN40	90	1/8"	258	182	225	38.10 / 1.65	106
DN50	63	1/8"	228	210	187	50.80 / 1.65	75
DN50	90	1/8"	270	210	235	50.80 / 1.65	106
DN50	125AL	1/4"	325	210	300	50.80 / 1.65	170

Schlauchverbindungen

**Stark im Halt, sicher
in der Verbindung.
Schlauchverbindungen von
Techclamp AG**



Tri-Clamp Schlauchanschluss

Geltende Normen

- TC nach DIN 32676

Werkstoffe

- Edelstahl 1.4404/316L

Oberflächen

- Oberfläche innen: Ra < 0,4 µm
- Oberfläche aussen: Ra < 0,8 µm

Zulässige Sterilisationstemperaturen

- 150°C

Kennzeichnungen

- Grösse, Material, Schmelznummer

Bescheinigung

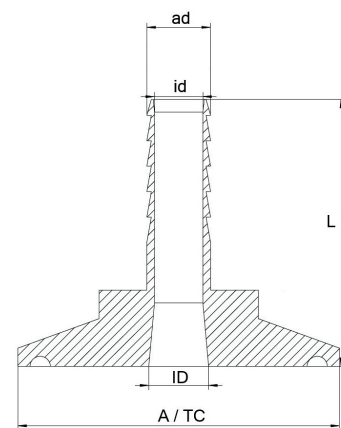
- Abnahmeprüfzeugnis nach EN 10204-3.1

Option

- Als Option in 1.4435 BN2 nach EN 10088 erhältlich
- Auf Wunsch elektropoliert oder in Hastelloy C22 erhältlich
- Auf Wunsch auch in anderen Grössen / Kombinationen / Längen erhältlich

Bemerkungen

- Technische Änderungen vorbehalten



Artikel-Nr.	A / TC (mm)	ID (mm)	ad (mm)	id (mm)	L (mm)
SA0250090301	25.0	9.40	3.18	1.50	37.0
SA0250090603	25.0	9.40	6.35	3.35	37.0
SA0250090906	25.0	9.40	9.53	6.53	37.0
SA0250091209	25.0	9.40	12.70	9.70	50.0
SA0250150301	25.0	15.75	3.18	1.50	37.0
SA0250150603	25.0	15.75	6.35	3.35	37.0
SA0250150906	25.0	15.75	9.53	6.53	37.0
SA0250151209	25.0	15.75	12.70	9.70	50.0
SA0250151916	25.0	15.75	19.05	16.05	50.5
SA0500220301	50.5	22.10	3.18	1.50	37.0
SA0500220603	50.5	22.10	6.35	3.35	37.0
SA0500220906	50.5	22.10	9.53	6.53	37.0
SA0500221209	50.5	22.10	12.70	9.70	50.0
SA0500221916	50.5	22.10	19.05	16.05	50.0
SA0500222522	50.5	22.10	25.40	22.40	55.0

Artikel-Nr.	A / TC (mm)	ID (mm)	ad (mm)	id (mm)	L (mm)
SA0500340301	50.5	34.80	3.18	1.50	37.0
SA0500340603	50.5	34.80	6.35	3.35	37.0
SA0500340906	50.5	34.80	9.53	6.53	37.0
SA0500341209	50.5	34.80	12.70	9.70	50.0
SA0500341916	50.5	34.80	19.05	16.05	50.0
SA0500342522	50.5	34.80	25.40	22.40	55.0
SA0500343128	50.5	34.80	31.75	28.75	55.0
SA0500343834	50.5	34.80	38.10	34.80	60.0
SA0640471209	64.0	47.50	12.70	9.70	50.0
SA0640471916	64.0	47.50	19.05	16.05	50.0
SA0640472522	64.0	47.50	25.40	22.40	55.0
SA0640473128	64.0	47.50	31.75	28.75	55.0
SA0640473834	64.0	47.50	38.10	34.80	55.0
SA0640475047	64.0	47.50	50.80	47.50	65.0
SA0770602522	77.5	60.20	25.40	22.40	55.0
SA0770603834	77.5	60.20	38.10	34.80	60.0
SA0770605047	77.5	60.20	50.80	47.50	65.0
SA0770606360	77.5	60.20	63.50	60.50	70.0
SA0910723834	91.0	72.90	38.10	34.80	70.0
SA0910473834	91.0	72.90	50.80	47.50	70.0
SA0910726360	91.0	72.90	63.50	60.50	70.0
SA0910727673	91.0	72.90	76.20	73.20	72.0

TECH-RELOCK®

Wiederverwendbare Schlauchverschraubung mit Schweissende DIN 11850

Geltende Normen

- Anschluss nach DIN 32676 Reihe B (ISO 1127)

Werkstoffe

- Schlauchtülle: 1.4404/316L oder 1.4435 BN2 (Fe < 0.5%) nach EN 10088
- Klemmhülse: Nylon + TPU
- Überwurfmutter: 1.4301

Oberflächen

- Innenoberfläche: Ra < 0,4 µm
- Aussenoberfläche: glänzend, poliert

Zulässige Sterilisationstemperaturen

- 130°C

Kennzeichnungen

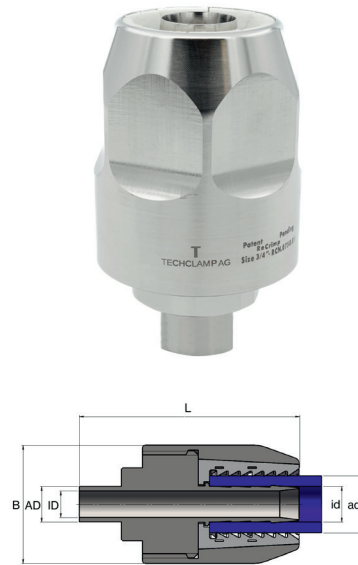
- Grösse, Material, Schmelznummer

Bescheinigung

- Abnahmeprüfzeugnis nach EN 10204-3.1

Option

- Als Option in 1.4435 BN2 nach EN 10088 erhältlich
- Auf Wunsch elektropoliert



Bemerkungen

- Technische Änderungen vorbehalten

Artikel-Nr.	Grösse (DIN 11850)	AD (mm)	ID (mm)	B (mm)	L (mm)	id Schlauch (mm)
TRS008006071D	DIN DN06	8.0	6.0	34.0	71.0	6.4
TRS010008071D	DIN DN08	10.0	8.0	34.0	71.0	6.4
TRS010008075D	DIN DN08	10.0	8.0	38.0	75.5	9.5
TRS012010075D	DIN DN10	12.0	10.0	38.0	75.5	9.5
TRS012010078D	DIN DN10	12.0	10.0	42.0	78.5	12.7
TRS019016078D	DIN DN15	19.0	16.0	42.0	78.5	12.7
TRS019016086D	DIN DN15	19.0	16.0	52.0	86.0	19.1
TRS023020086D	DIN DN20	23.0	20.0	52.0	86.0	19.1
TRS023020088D	DIN DN20	23.0	20.0	59.0	88.0	25.4
TRS029026088D	DIN DN25	29.0	26.0	59.0	88.0	25.4
TRS035032092D	DIN DN32	35.0	32.0	64.0	92.0	31.8
TRS041038100D	DIN DN40	41.0	38.0	72.0	100.0	38.1
TRS053050115D	DIN DN50	53.0	50.0	89.0	115.0	50.8
TRS070066120D	DIN DN65	70.0	66.0	104.0	120.0	63.5
TRS085081132D	DIN DN80	85.0	81.0	124.0	132.0	76.0

TECH-RELOCK®

Wiederverwendbare Schlauchverschraubung mit Schweissende ISO 1127

Geltende Normen

- Anschluss nach DIN 32676 Reihe B (ISO 1127)

Werkstoffe

- Schlauchtülle: 1.4404/316L oder 1.4435 BN2 (Fe < 0.5%) nach EN 10088
- Klemmhülse: Nylon + TPU
- Überwurfmutter: 1.4301

Oberflächen

- Innenoberfläche: Ra < 0,4 µm
- Aussenoberfläche: glänzend, poliert

Zulässige Sterilisationstemperaturen

- 130°C

Kennzeichnungen

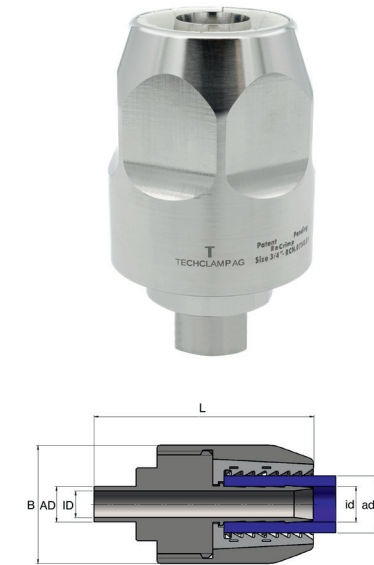
- Grösse, Material, Schmelznummer

Bescheinigung

- Abnahmeprüfzeugnis nach EN 10204-3.1

Option

- Als Option in 1.4435 BN2 nach EN 10088 erhältlich
- Auf Wunsch elektropoliert



Bemerkungen

- Technische Änderungen vorbehalten

Artikel-Nr.	Grösse (ISO 1127)	AD (mm)	ID (mm)	B (mm)	L (mm)	id Schlauch (mm)
TRS010007071I	ISO DN06	10.2	7.0	34.0	71.0	6.4
TRS013010071I	ISO DN08	13.5	10.3	34.0	71.0	6.4
TRS013010075I	ISO DN08	13.5	10.3	38.0	75.5	9.5
TRS013010078I	ISO DN08	13.5	10.3	42.0	78.5	12.7
TRS017014078I	ISO DN10	17.2	14.0	42.0	78.5	12.7
TRS021018086I	ISO DN15	21.3	18.1	52.0	86.0	19.1
TRS026023088I	ISO DN20	26.9	23.7	59.0	88.0	25.4
TRS033029092I	ISO DN25	33.7	29.7	64.0	92.0	31.8
TRS042038100I	ISO DN32	42.4	38.4	72.0	100.0	38.1
TRS048044115I	ISO DN40	48.3	44.3	89.0	115.0	50.8
TRS060056120I	ISO DN50	60.3	56.3	104.0	120.0	63.5
TRS076072132I	ISO DN65	76.1	72.1	124.0	132.0	76.0

TECH-RELOCK®

Wiederverwendbare Schlauchverschraubung mit Schweissende ASME BPE

Geltende Normen

- Anschluss nach DIN 32676 Reihe C (ASME BPE)

Werkstoffe

- Schlauchtülle: 1.4404/316L oder 1.4435 BN2 (Fe < 0.5%) nach EN 10088
- Klemmhülse: Nylon + TPU
- Überwurfmutter: 1.4301

Oberflächen

- Innenoberfläche: Ra < 0,4 µm
- Aussenoberfläche: glänzend, poliert

Zulässige Sterilisationstemperaturen

- 130°C

Kennzeichnungen

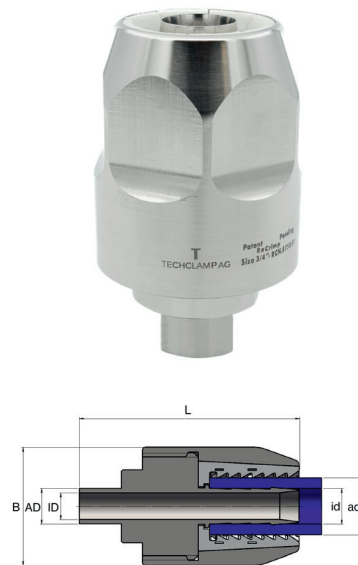
- Grösse, Material, Schmelznummer

Bescheinigung

- Abnahmeprüfzeugnis nach EN 10204-3.1

Option

- Als Option in 1.4435 BN2 nach EN 10088 erhältlich
- Auf Wunsch elektropoliert



Bemerkungen

- Technische Änderungen vorbehalten

Artikel-Nr.	Grösse (ASME BPE)	AD (mm)	ID (mm)	B (mm)	L (mm)	id Schlauch (mm)
TRS006004071A	1/4"	6.35	4.57	34.0	71.0	6.4
TRS009007071A	3/8"	9.53	7.75	34.0	71.0	6.4
TRS009007075A	3/8"	9.53	7.75	38.0	75.5	9.5
TRS012009075A	1/2"	12.7	9.4	38.0	75.5	9.5
TRS012009078A	1/2"	12.7	9.4	42.0	78.5	12.7
TRS019015078A	3/4"	19.05	15.75	42.0	78.5	12.7
TRS019015086A	3/4"	19.05	15.75	52.0	86.0	19.1
TRS025022086A	1"	25.4	22.1	52.0	86.0	19.1
TRS025022088A	1"	25.4	22.1	59.0	88.0	25.4
TRS038034092A	1 1/2"	38.1	34.8	64.0	92.0	31.8
TRS038034100A	1 1/2"	38.1	34.8	72.0	100.0	38.1
TRS050047115A	2"	50.8	47.5	89.0	115.0	50.8
TRS063060120A	2 1/2"	63.5	60.2	104.0	120.0	63.5
TRS076072132A	3"	76.2	72.9	124.0	132.0	76.0

Branchen, für die wir Lösungen finden.

Pharmaindustrie
 Biotech Industrie
 Chemieindustrie
 Lebensmittel-, Milch-, Getränkeindustrie
 Apparate- und Behälterbau
 Maschinenbau

TECH-RELOCK®

Wiederverwendbare Schlauchverschraubung mit Tri-Clamp DIN 11850

Geltende Normen

- TC nach DIN 32676 Reihe A (DIN 11850)

Werkstoffe

- Schlauchtülle: 1.4404/316L oder 1.4435 BN2 (Fe < 0.5%) nach EN 10088
- Klemmhülse: Nylon + TPU
- Überwurfmutter: 1.4301

Oberflächen

- Innenoberfläche: Ra < 0,4 µm
- Aussenoberfläche: glänzend, poliert

Zulässige Sterilisationstemperaturen

- 130°C

Kennzeichnungen

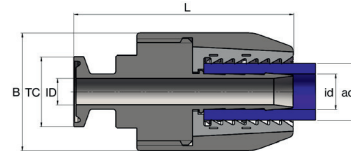
- Grösse, Material, Schmelznummer

Bescheinigung

- Abnahmeprüfzeugnis nach EN 10204-3.1

Option

- Als Option in 1.4435 BN2 nach EN 10088 erhältlich
- Auf Wunsch elektroliert



Bemerkungen

- Technische Änderungen vorbehalten

Artikel-Nr.	Grösse (DIN 11850)	AD (mm)	ID (mm)	B (mm)	L (mm)	id Schlauch (mm)
TRT025006071D	DIN DN06	25.0	6.0	34.0	71.0	6.4
TRT034006071D	DIN DN06	34.0	6.0	34.0	71.0	6.4
TRT050006071D	DIN DN06	50.5	6.0	34.0	71.0	6.4
TRT025008071D	DIN DN08	25.0	8.0	34.0	71.0	6.4
TRT034008071D	DIN DN08	34.0	8.0	34.0	71.0	6.4
TRT050008071D	DIN DN08	50.5	8.0	34.0	71.0	6.4
TRT025008075D	DIN DN08	25.0	8.0	38.0	75.5	9.5
TRT034008075D	DIN DN08	34.0	8.0	38.0	75.5	9.5
TRT050008075D	DIN DN08	50.5	8.0	38.0	75.5	9.5
TRT025010075D	DIN DN10	25.0	10.0	38.0	75.5	9.5
TRT034010075D	DIN DN10	34.0	10.0	38.0	75.5	9.5
TRT050010075D	DIN DN10	50.5	10.0	38.0	75.5	9.5
TRT025010078D	DIN DN10	25.0	10.0	42.0	78.5	12.7
TRT034010078D	DIN DN10	34.0	10.0	42.0	78.5	12.7
TRT050010078D	DIN DN10	50.5	10.0	42.0	78.5	12.7
TRT034016078D	DIN DN15	34.0	16.0	42.0	78.5	12.7
TRT034016086D	DIN DN15	34.0	16.0	52.0	86.0	19.1
TRT034020086D	DIN DN20	34.0	20.0	52.0	86.0	19.1

Artikel-Nr.	Grösse (DIN 11850)	AD (mm)	ID (mm)	B (mm)	L (mm)	id Schlauch (mm)
TRT034020088D	DIN DN20	34.0	20.0	59.0	88.0	25.4
TRT050026088D	DIN DN25	50.5	26.0	59.0	88.0	25.4
TRT050032092D	DIN DN32	50.5	32.0	64.0	92.0	31.8
TRT050038100D	DIN DN40	50.5	38.0	72.0	100.0	38.1
TRT064050115D	DIN DN50	64.0	50.0	89.0	115.0	50.8
TRT091066120D	DIN DN65	91.0	66.0	104.0	120.0	63.5
TRT106081132D	DIN DN80	106.0	81.0	124.0	132.0	76.0

TECH-RELOCK®

Wiederverwendbare Schlauchverschraubung mit Tri-Clamp ISO 1127

Geltende Normen

- TC nach DIN 32676 Reihe B (ISO 1127)

Werkstoffe

- Schlauchtülle: 1.4404/316L oder 1.4435 BN2 (Fe < 0.5%) nach EN 10088
- Klemmhülse: Nylon + TPU
- Überwurfmutter: 1.4301

Oberflächen

- Innenoberfläche: Ra < 0,4 µm
- Aussenoberfläche: glänzend, poliert

Zulässige Sterilisationstemperaturen

- 130°C

Kennzeichnungen

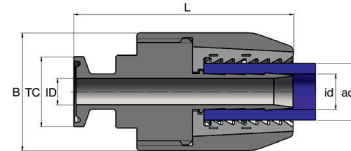
- Grösse, Material, Schmelznummer

Bescheinigung

- Abnahmeprüfzeugnis nach EN 10204-3.1

Option

- Als Option in 1.4435 BN2 nach EN 10088 erhältlich
- Auf Wunsch elektroliert



Bemerkungen

- Technische Änderungen vorbehalten

Artikel-Nr.	Grösse (DIN 11850)	AD (mm)	ID (mm)	B (mm)	L (mm)	id Schlauch (mm)
TRT025007071I	ISO DN06	25.0	7.0	34.0	71.0	6.4
TRT034007071I	ISO DN06	34.0	7.0	34.0	71.0	6.4
TRT050007071I	ISO DN06	50.5	7.0	34.0	71.0	6.4
TRT025010071I	ISO DN08	25.0	10.3	34.0	71.0	6.4
TRT034010071I	ISO DN08	34.0	10.3	34.0	71.0	6.4
TRT050010071I	ISO DN08	50.5	10.3	34.0	71.0	6.4
TRT025010075I	ISO DN08	25.0	10.3	38.0	75.5	9.5
TRT034010075I	ISO DN08	34.0	10.3	38.0	75.5	9.5
TRT050010075I	ISO DN08	50.5	10.3	38.0	75.5	9.5
TRT025010078I	ISO DN08	25.0	10.3	42.0	78.5	12.7
TRT034010078I	ISO DN08	34.0	10.3	42.0	78.5	12.7
TRT050010078I	ISO DN08	50.5	10.3	42.0	78.5	12.7
TRT025014078I	ISO DN10	25.0	14.0	42.0	78.5	12.7
TRT034014078I	ISO DN10	34.0	14.0	42.0	78.5	12.7
TRT050014078I	ISO DN10	50.5	14.0	42.0	78.5	12.7
TRT034018086I	ISO DN15	34.0	18.1	52.0	86.0	19.1
TRT050018086I	ISO DN15	50.5	18.1	52.0	86.0	19.1
TRT034023088I	ISO DN20	34.0	23.7	59.0	88.0	25.4

Artikel-Nr.	Grösse (DIN 11850)	AD (mm)	ID (mm)	B (mm)	L (mm)	id Schlauch (mm)
TRT050023088I	ISO DN20	50.5	23.7	59.0	88.0	25.4
TRT064023088I	ISO DN20	64.0	23.7	59.0	88.0	25.4
TRT050029092I	ISO DN25	50.5	29.7	64.0	92.0	31.8
TRT064038100I	ISO DN32	64.0	38.4	72.0	100.0	38.1
TRT064044115I	ISO DN40	64.0	44.3	89.0	115.0	50.8
TRT077056120I	ISO DN50	77.5	56.3	104.0	120.0	63.5
TRT091072132I	ISO DN65	91.0	72.1	124.0	132.0	76.0

TECH-RELOCK® Wiederverwendbare Schlauchverschraubung mit Tri-Clamp ASME BPE

Geltende Normen

- TC nach DIN 32676 Reihe C (ASME BPE)

Werkstoffe

- Schlauchtülle: 1.4404/316L oder 1.4435 BN2 (Fe < 0.5%) nach EN 10088
- Klemmhülse: Nylon + TPU
- Überwurfmutter: 1.4301

Oberflächen

- Innenoberfläche: Ra < 0,4 µm
- Aussenoberfläche: glänzend, poliert

Zulässige Sterilisationstemperaturen

- 130°C

Kennzeichnungen

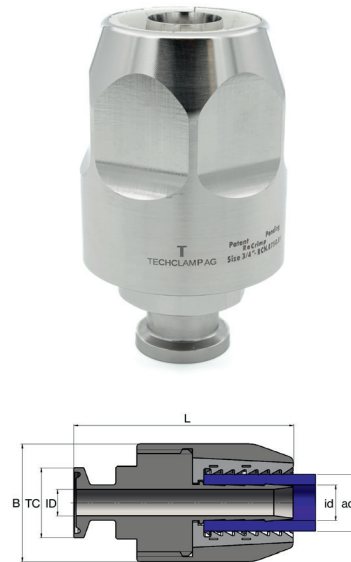
- Grösse, Material, Schmelznummer

Bescheinigung

- Abnahmeprüfzeugnis nach EN 10204-3.1

Option

- Als Option in 1.4435 BN2 nach EN 10088 erhältlich
- Auf Wunsch elektroliert



Bemerkungen

- Technische Änderungen vorbehalten

Artikel-Nr.	Grösse (DIN 11850)	AD (mm)	ID (mm)	B (mm)	L (mm)	id Schlauch (mm)
TRT025004071A	1/4"	25.0	4.57	34.0	71.0	6.4
TRT025007071A	3/8"	25.0	7.75	34.0	71.0	6.4
TRT025007075A	3/8"	25.0	7.75	38.0	75.5	9.5
TRT025009075A	1/2"	25.0	9.4	38.0	75.5	9.5
TRT050009075A	1/2"	50.5	9.4	38.0	75.5	9.5
TRT025009078A	1/2"	25.0	9.4	42.0	78.5	12.7
TRT050009078A	1/2"	50.5	9.4	42.0	78.5	12.7
TRT025015078A	3/4"	25.0	15.75	42.0	78.5	12.7
TRT050015078A	3/4"	50.5	15.75	42.0	78.5	12.7
TRT025015086A	3/4"	25.0	15.75	52.0	86.0	19.1
TRT050015086A	3/4"	50.5	15.75	52.0	86.0	19.1
TRT050022086A	1"	50.5	22.1	52.0	86.0	19.1
TRT050022088A	1"	50.5	22.1	59.0	88.0	25.4
TRT050034092A	1 1/2"	50.5	34.8	64.0	92.0	31.8
TRT050034100A	1 1/2"	50.5	34.8	72.0	100.0	38.1
TRT064047115A	2"	64.0	47.5	89.0	115.0	50.8
TRT077060120A	2 1/2"	77.5	60.2	104.0	120.0	63.5
TRT091072132A	3"	91.0	72.9	124.0	132.0	76.0



Techclamp AG
Ihr verlasslicher Partner.

+41 44 599 10 51
www.techclamp.ch